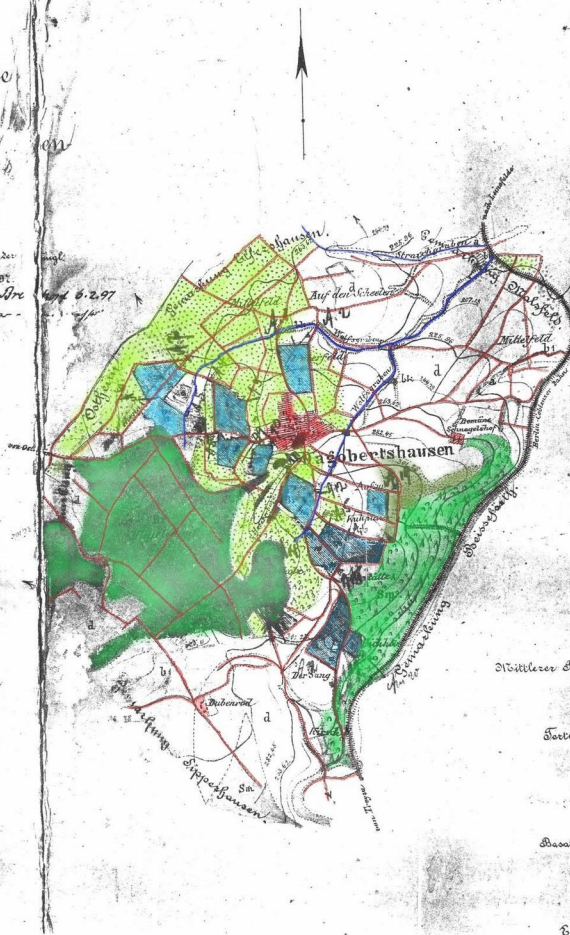


Übersichtskarte
der
Gemarkung Dagobertshausen
Kreis Hildesheim
Reg. Bez. Cassel.
Maßstab 1:25000.

Angefertigt im k. u. k. geographischen Bureau der
Generalkommission an Cassel im Jahre 1886/87.
Veränd. Cassel, Mit. 1897/98. 44. 297
1897

W. Henrich



Farben u. Zeichen Bedeutung:

- Drainagebündelnde Flächen
- Wasserläufe
- Pfannen u. Wege
- Geländeflächen
- Wälder
- Obstgärten
- Waldung
- Höhenprofilkonturen
- Gemarkungsgrenze
- Eisenbahnen

- Mittlerer Buntsandstein S1 Gekörnte Sandsteine z. H. Grotte, f. g. u. d.
- Tertiäre (Oligocän) b1 Sand u. K. mit Quarzgeröll, Gerölle, Kies u. sandiger Tone
- b2 Sandige Tone mit Braunkohle u. K.
- Diluvium d Leh. u. geröllfreier Schluff
- Basaltische Deckformation sB Leh. mit Basaltgeröll u. Geröll, u. s. f. u. d.
- Alluvium a Alluvium der Hochlagen
- Erptingesteine E Feldspatbasalt