

BÜRGERZEITUNG

Wochenblatt
mit amtlichen Bekanntmachungen
der Gemeinde

MALS FELD

Jahrgang 32

Donnerstag, den 2. Juli 1998

Nummer 27



... *die Königin*

Wichtige Rufnummern und Öffnungszeiten

Sprechstunden der Gemeindeverwaltung

Montag bis Freitag 8.00 bis 12.00 Uhr
für Berufstätige Mittwoch 13.00 bis 18.00 Uhr

Sprechstunden im OT Dagobertshausen

Jeden Samstag von 11.00 bis 12.00 Uhr
hält der Ortsvorsteher Lothar Kothe in seiner Wohnung Sprechstunden ab.

Sprechstunden im OT Elfershausen

Jeden Dienstag von 19.00 bis 20.00 Uhr
hält der Ortsvorsteher Karl Harbusch in seiner Wohnung, Am Sportplatz 6, Sprechstunden ab.

Sprechstunden im OT Ostheim

Jeden Freitag von 19.00 bis 20.00 Uhr
hält der Ortsvorsteher Reiner Lampe in seiner Wohnung Sprechstunden ab.

Sprechstunden im OT Mosheim

nach telefonischer Vereinbarung - hält der Ortsvorsteher Rolf Bücken in seiner Wohnung Sprechstunden ab.
Tel.: 05662/1331

Sprechstunden im OT Beiseförth

Jeden Samstag von 9.00 bis 9.30 Uhr
hält der Ortsvorsteher Ludger Pannenbäcker, Mühlenstr. 24,
Tel.: 05664/1893, Sprechstunden im Korbmachermuseum ab.

Sprechstunden im OT Sipperhausen

Montag-Donnerstag von 19.30 - 20.30 Uhr
nach telefonischer Vereinbarung hält der Ortsvorsteher Harald Ziebarth in seiner Wohnung Sprechstunden ab. Tel. 05685/646

Sprechstunden im OT Malsfeld

Jeden Freitag von 18.00 - 18.30 Uhr
hält die Ortsvorsteherin Erdmute Schirmer in ihrer Wohnung Sprechstunden ab.

Sprechstunden des Ortsgerichtsvorstehers

Ortsgerichtsvorsteher Karl Harbusch hält jeden Freitag in der Zeit von 10.00-11.00 Uhr in den Räumen des Rathauses in Malsfeld, Lindenstr. 1, Sprechstunden ab.

Zusätzliche Termine werden nach Vereinbarung vergeben.

Tel. privat: 05661/4794, dienstl. 05661/708143

Anschrift: Am Sportplatz 6, Malsfeld-Elfershausen

Dienststunden der Gemeindekasse

Montag bis Freitag von 8.00 bis 12.00 Uhr

Gemeindebücherei

Buchausgabe donnerstags von 17.00 bis 19.00 Uhr

NOTRUF

Polizei 110

Feuer, Unfall, Notfall 112

Krankentransport 05681/19222

ZENTRALE LEITSTELLE

Alarm- u. Einsatzzentrale 05681/19222

Krankenhaus Melsungen 05661/770

Polizei Melsungen 05661/70890

Überfall, Verkehrsunfall 112

Ärztlicher Notfalldienst

der Landesärztekammer 05681/19222

Tierärzte, OT Binsförth

B. u. R. Korthaus 05664/6611 o. 05661/50506

Brandschutz, Rettungsdienst 112

Störungsdienste:

Gas 1655 od. 0551/9091

Wasser 05661/50027

Kläranlage 05661/2729

Strom 05681/985400

Gemeindeverwaltung 05661/50027

Sozialpsychiatrischer Dienst am Gesundheitsamt des

Schwalm-Eder-Kreises, Freiheiter Str. 29,

34576 Homberg/Efze 05681/775-469

Kasseler Hilfe, Opfer- und Zeugenhilfe e.V.

Wilhelmshöher Allee 101, 34121 Kassel 0561/282070

Kostenlos und auf Wunsch anonyme Beratung und Hilfe für Menschen, die von einer Straftat oder durch seelische und körperliche Gewalt als Opfer, Zeuge oder Angehöriger betroffen sind.

Sprechzeiten:

Montag-Freitag 9.00 - 12.30 Uhr

Dienstag, Mittwoch und Donnerstag 13.30 - 16.30 Uhr

und nach Vereinbarung

Weißer Ring 01803/343434

Kriminalitätsoffer finden Hilfe

Psychosoziales Zentrum Schwalm-Eder-Nord

Kontakt- und Beratungsstelle, Burgstr. 21,

34212 Melsungen, Tel. 05661/2626

Sprechzeiten:

Mo. und Mi. 9.00-10.00 Uhr

Di. und Fr. 11.00-12.00 Uhr

Teestube Mi. 15.00-18.00 Uhr

Wochenendcafé, jeden 1. Samstag 14.00-17.00 Uhr

Fritzlar: Hardehäuser Hof, Raum 4: jeden 1. und 3. Dienstag

Sprechzeit: 15.00-16.00 Uhr

Cafétreff: 16.00-18.00 Uhr

Alarmplan Feuerwehr

Ortsbrandmeister: Willi Scholl,

Malsfeld - OT Elfershausen, Hauptstr. 49 05661/50126

Stellvertreter: Günter Röse,

Malsfeld - OT Ostheim, Steingasse 6 05661/6895

Malsfeld

Wehrf. Armin Egerer, Malsfeld

Birkenweg 2 05661/8792

Stellv. Friedel Paul, Kirchstr. 24 05661/51048

Beiseförth

Wehrf. Oskar Hofmann, Am Stück 9 05664/8202

Stellv. Oliver Garde, Brunnenstr. 17 05664/7092

Dagobertshausen

Wehrf. Waldemar Ellenberger, Malsfelder Str. 11 05661/6824

Stellv. Joachim Oesterling, Ostheimer Str. 6 05661/2793

Ostheim

Wehrf. Günter Röse, Steingasse 6 05661/6895

Stellv. Oliver Witzel, Steingasse 16 05661/1467

Mosheim

Wehrf. Fritz Botte, Am Berg 16 05662/1284

Stellv. Werner Marx, Falkenberger Weg 6 05662/3475

Elfershausen

Wehrf. Willi Scholl, Hauptstr. 49 05661/50126

Stellv. Bernd Otto, Hauptstr. 42 05661/51314

Sipperhausen

Wehrf. Uwe Clobes, Dickersh. Str. 4 05685/327

Stellv. Christian Hocke, Dickersh. Str. 3 05685/316

Gemeindekrankenschwester Susanne Bruelheide

Büro: Am Knick 2, 34323 Malsfeld Tel.: 05661/6660

Postamt Malsfeld Schalterstunden

Montag - Freitag 9.30 bis 11.00 Uhr

und von 15.15 bis 16.45 Uhr

außer Mittwoch nachmittags geschlossen

Samstag 9.30 - 11.00 Uhr

Postamt Beiseförth

Montag - Freitag von 15.00 bis 16.45 Uhr

Samstag von 10.15 bis 12.00 Uhr

Kastenleerung sonntags nur an der Poststelle.

Frauenhaus Notruf Tag und Nacht: 05681/6170

Frauenhaus Beratungsstelle, Holzhäuser Str. 7 in Homberg/Efze:

jeden Mittwoch 14.00 - 15.00 Uhr

oder nach Vereinbarung 05681/930447

TÜH Melsungen

Fahrzeugprüfung 05661/920344

Öffnungszeiten:

Mo. - Do. 7.30 - 12.30 Uhr und 13.00 - 16.00 Uhr

Fr. 7.30 - 14.00 Uhr



...damit fachliche Hilfe rechtzeitig eintrifft:

Notrufnummern im Schwalm-Eder-Kreis

110 Polizei

112 Feuer, Unfall, Notarzt



Informationen für die Zentrale Leitstelle:

- Wo ist der Notfall?
- Was ist passiert?
- Wieviel Verletzte oder Erkrankte?
- Welche Art der Verletzungen bzw. Erkrankungen?
- Warten auf Rückfragen, nicht gleich auflegen!

BAUEN + WOHNEN

Eine Sonderbeilage aus dem Hause: Verlag + Druck Linus Wittich KG
34560 Fritzdorf, Tel. 0 56 22 / 80 06 - 0, Fax 0 56 22 / 80 06 - 18

SONDERAKTION!

Solahart®
Solaranlage

ab DM **3.823,-**

*Wir informieren –
Lieferung durch Ihren
Heizungsfachhändler*

Brennwerttechnik Solartechnik
Klimatechnik Öl-+Gasbrenner



Moselweg 2
34302 Guxhagen
Tel. 05665/2100

LET
Löwer
Energie
Technik



WERNER BANZE
WÄRMETECHNIK

Heizung ▲ Bad ▲ Öl ▲ Gas ▲ Solar ▲ Regenwassertanks

HT-Abflußrohre für die Sanitärentwässerung

z.B. 2 m - DN 100 = **8,40 DM**Preisliste kostenlos

WERNER BANZE
WÄRMETECHNIK

Qualität mit ISO 9001 vom Meister • Am Posthof 7 • 34281 Gudensberg • Telefon: (0 56 03) 30 03 • Fax: (0 56 03) 57 39



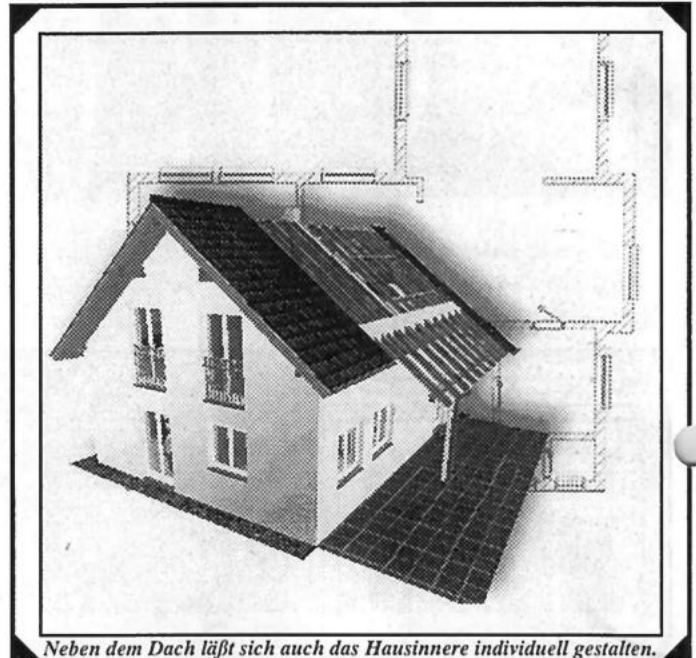
Bauen und Wohnen

Die Baumaschinenvermietung in Ihrer Nähe

MMS Miet-Maschinen-Service
 Mario Ludolph
 05682 / 30 48
 Waldstraße 20
 34582 Borken-Singla

Wir vermieten:
 Minibagger b. 3,5 t, Radlader,
 Hubbühnen, Aggregate,
 Kompressoren, Pumpen,
 Rüttelplatten, Hiltis, Stützen,
 Bau- und Dachaufzüge,
 Sandstrahlgeräte u.v.m.

Edermünde ☎ 05665 / 95018 (Fahrtber. ab Grifte)



Neben dem Dach läßt sich auch das Hausinnere individuell gestalten.

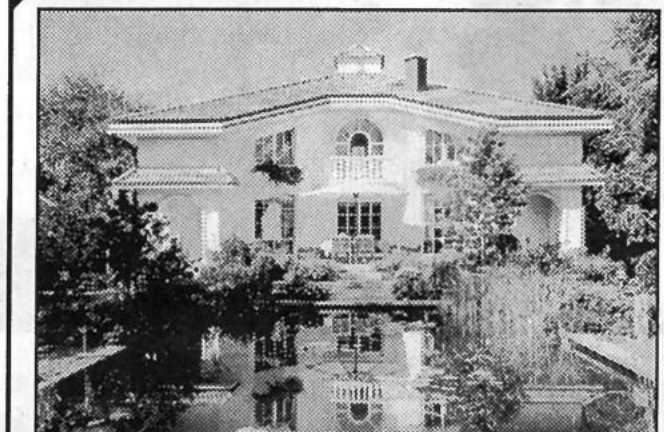
- Anzeige -

Traumhaus digital gestalten

Wer vom eigenen Wunschhaus bisher nur zu träumen wagte, der kann sich nun auch per Mausclick ein Bild davon machen. Designprogramme ermöglichen es Bauherren und Planern, komplette Häuser dreidimensional zu entwerfen und zu gestalten.

Die individuellen Planungs- und Konstruktionsprogramme berücksichtigen auf Wunsch alle Eckdaten der persönlichen Bauplanung: Von der Beschaffenheit und Lage des Grundstücks über Form und Stil des Hauses bis zum liebevollen Detail der Innenarchitektur. Und wenn die Wände stehen, wählt der zukünftige Bauherr das Dach nach eigenem Wunsch und Geschmack aus. Ganz gleich ob Sattel-, Pult-, oder Walmdächer - unterschiedlichste Dachformen und Dachpfannen stehen in breiter Form- und Farbvielfalt zur Wahl.

Auch Gauben und Dachfenster werden einfach per Tastendruck integriert. Und zum Schluß läßt sich das Traumhaus sogar virtuell erkunden.



Exklusive Dachpfannen setzen jedem Baustil die „Krone“ auf.

Kachelöfen + Kamine

Kreativ aus Meisterhand

Jetzt neu: Speckstein-Öfen
Rolf-Dieter Haupt

34295 Edermünde • Hauptstr. 7a
 Tel. 0 5665 / 67 73 • Fax 0 56 65 / 73 31

Ausstellung geöffnet Mo. • Fr. von 16.30 • 18.30 Uhr, oder nach Vereinbarung

FINGERHAUS®

Bauen mit FingerHaus

...weil die Technik **weltmeisterlich** ist!

Qualität, die überzeugt!

Denn jahrzehntelange Erfahrung ist der Schlüssel für unsere handwerkliche Perfektion. So wird Ihr Hausbau zu einem leichten Spiel.

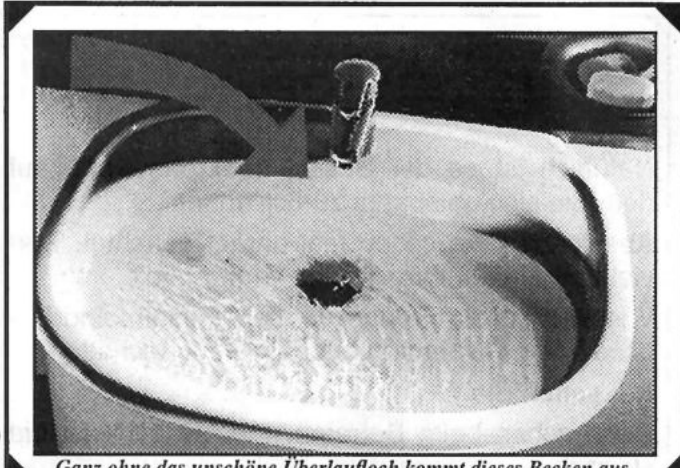
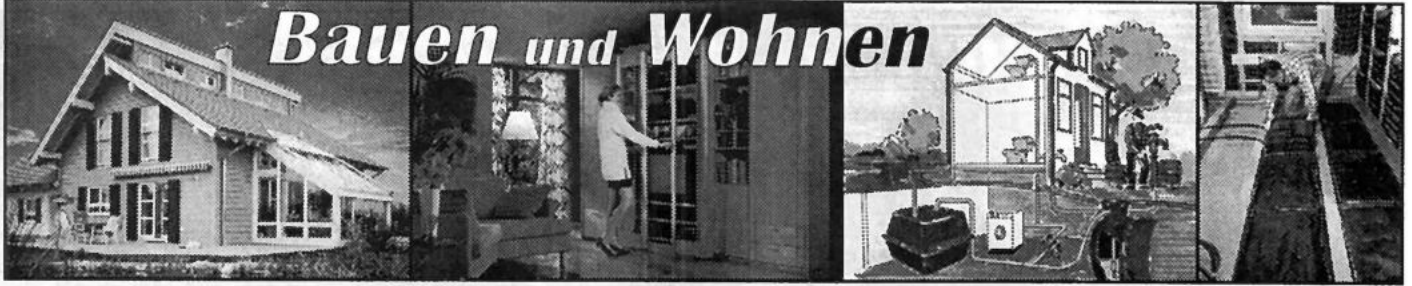
Informieren Sie sich bei unserem Fachberater **Herrn Kraß** in unserem Vertriebsbüro in Kaufungen, Hessenring 8,
 Tel. 0 56 05/92 50 80.

Haus Junior

Haus Topas
 Kundenhaus Beispiele.

FINGERHAUS® ...ein Qualitätsbegriff
 FingerHaus GmbH, 35066 Frankenberg/Eder, Austraße 45, Telefon: 06451/5040

Bauen und Wohnen



Ganz ohne das unschöne Überlaufloch kommt dieses Becken aus.

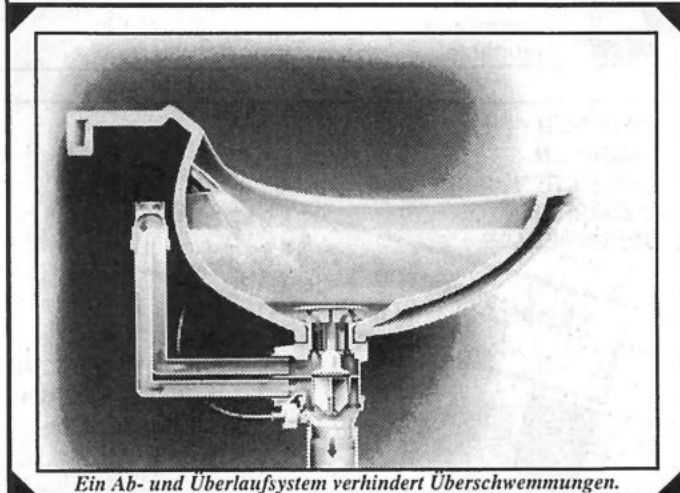
- Anzeige -

Mehr Hygiene und Ästhetik

Seit jeher haben Waschbecken und Bidets ein Überlaufloch, um unliebsame Überschwemmungen auszuschließen. Was funktional Sinn macht, wird gleichwohl oft als störend empfunden.

Daß eine funktional wie optisch überzeugende Alternative am Markt verfügbar ist, ist nur wenigen Bauherren und Modernisierern bekannt. Ein spezielles Ab- und Überlaufventil macht das ungeliebte Überlaufloch entbehrlich. Das System ist völlig unsichtbar - unter der Keramik - in den Ablauf integriert. Die entscheidenden Vorteile: Die vollkommen geschlossene Keramikoberfläche verhindert die Ablagerung von Schmutz und Bakterien, erleichtert die Pflege und wirkt - unter Design-Blickwinkel - wesentlich attraktiver als herkömmliche Becken.

Die Funktionsweise ist nach dem physikalischen Prinzip der kommunizierenden Röhren ebenso einfach wie einleuchtend: Bei geschlossenem Ablaufventil steigt das Wasser nicht nur im Becken, sondern parallel auch im Überlaufrohr, das unsichtbar mit dem Ablauf verbunden ist. Ist die maximale Füllhöhe im Becken erreicht, wird, falls die Armatur versehentlich nicht geschlossen wurde, das nachfließende Wasser durch das Überlaufrohr in den Abfluß geleitet. Überschwemmungen sind folglich ebenso sicher ausgeschlossen wie bei den herkömmlichen Becken mit Überlaufloch.



Ein Ab- und Überlaufsystem verhindert Überschwemmungen.

EINLADUNG GELDMACHER

präsentiert:

Fliesenneuheiten

Tage der offenen Tür

Samstag, 4.7. von 9 bis 17 Uhr und

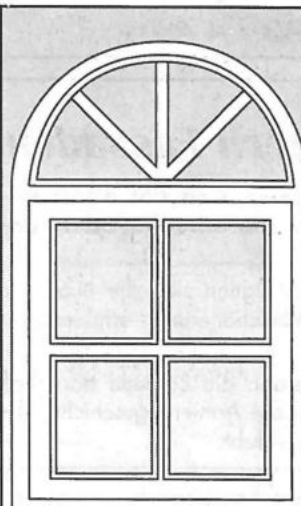
*Sonntag, 5.7. von 10 bis 17 Uhr

34260 Kaufungen-Papierfabrik, Industriestr. 1

* Keine Beratung, kein Verkauf

ROYAL MOSA

ANZEIGENRUF 0 56 22 /806-6



Kunststoff-Fenster

... natürlich serienmäßig mit einbruchhemmenden Beschlägen, wahlweise auch mit Wärme-, Sonnen- oder Schallschutzverglasung. So bleiben die unangenehmen Dinge des Lebens einfach draußen!

Außerdem haben wir für Sie:

- **Kunststoff-Haustüren**
- **Rolladen**
- **Rolladenkästen**
- **Markisen**
- **Jalousetten**
- **Wintergärten**

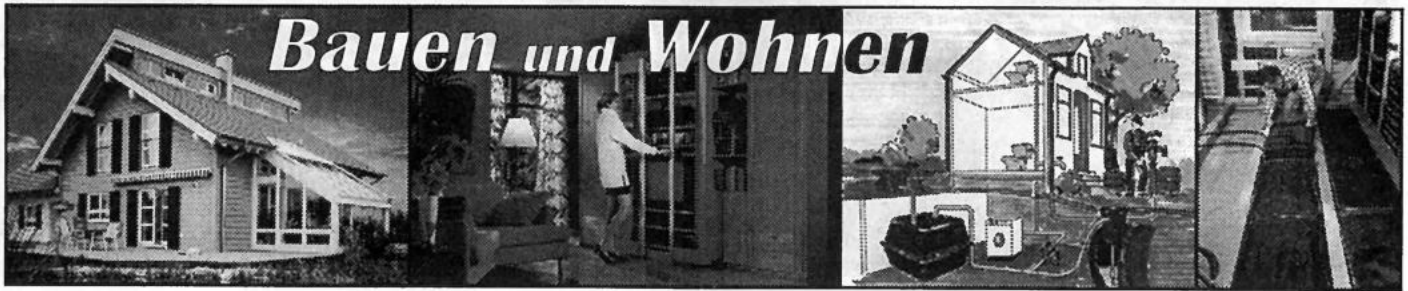
Zertifiziert nach DIN EN ISO 9002
Zertifikat Nr. 16618



Fertigung • Vertrieb • Musterausstellung • eigene Monteure
36251 Bad Hersfeld, Heinrich-Börner-Str. 31, Tel.: 0 66 21/1 75 - 137

Ihr Ansprechpartner: Jürgen Fohr

Langes Wasser 18, 36272 Niederaula, Tel. 0 66 25 / 3 41 37



Bauen und Wohnen

Dieter Mose
Inhaber

Tischlerei

Mose

Meisterbetrieb für:

- Innenausbau
- Möbelbau
- Treppenbau
- Holz- und Kunststoffenster
- Haus- und Innentüren
- Serviceleistungen

Forststr. 31-33 • 34590 Wabern

Tel.: 0 56 83 / 2 58

Fax: 0 56 83 / 4 44

Anzeige

... ein starker Auftritt!!

Natürlich ist es der Sessel oder das Sofa, auf dem Sie sich entspannt zurücklehnen.

Aber haben Sie schon mal darauf geachtet, wieviel Zeit Sie auf Ihrer Treppe verbringen?

Wie wichtig die Treppe für den Gesamteindruck ist, den eine Wohnung oder ein Haus vermittelt?

Na, sehen Sie!

Denn schon beim Betreten Ihres Hauses ist die Holztreppe optischer Mittelpunkt.

Gemeinsam mit Ihnen, und durch den Einsatz moderner Computertechniken, planen wir von Anfang an die Treppe, die Sie sich wünschen!

Für den Neubau, aber auch auch für die Renovierung älterer Häuser bieten Treppen alles, was Sie brauchen.

Wangen, Setz- und Trittstufen, Geländer aus Holz, Metall oder Glas, Handläufe...

Wir bieten für jeden Geschmack die richtige Treppe und sie hat einen Namen:

TISCHLEREI MOSE.

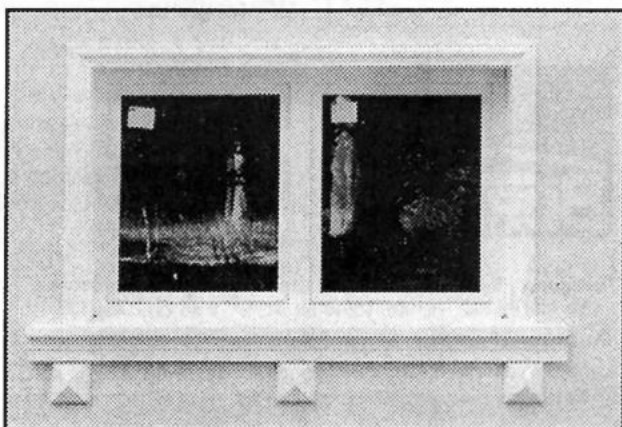
- Anzeige -

Profile verschönern Fassaden

Stuckprofile bieten ein eine zeit- und vor allem kostengünstige Alternative für die stilvolle oder moderne Fassadengestaltung.

Zur Gestaltung einer Außenwand eignen sich die hübschen Stuckprofile ebenso wie zur Verschönerung erneuerbarer Wandflächen.

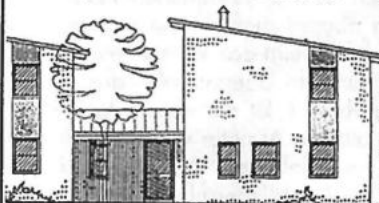
Nach präzise Zuschnitt werden die Bauteile dauerhaft mit Spachtel- und Klebemörtel auf die Armierungsschicht oder einen tragfähigen Untergrund aufgeklebt.



Ganz einfach zaubern Stuckverzierungen außen neuen Glanz.

Qualität ist unser Standard

Unsere Festpreise sind Komplettpreise!



Baunatal-Hertingshausen
Wohngruppe mit 4 Häusern, 124 m²
Wohn-/Nutzfläche, schlüsselfertig
einschl. Garage, Stellplatz und
Terrasse, 5 Jahre Gewährleistung.
Eigenleistung möglich.

Kostenlose Info, keine zusätzl. Maklercourtage

BSV BAUSYSTEME U. SELBSTBAU

Vertriebsgesellschaft m.b.H.



Edermünder
Bausätze

Amselweg 18, 34295 Edermünde
Telefon 0 56 65 / 59 90
Telefax 0 56 65 / 86 06

ANSTRICH
FASSADEN
TAPEZIEREN
LACKIEREN
BODENBELÄGE

Malermeister G. Schmidt
Ihr Maler meister'ts

SCHRIFT- UND
WERBEGESTALTUNG
COMPUTERDESIGN
FOLIENSCHRIFT
SCHILDER

34560 Fritzlar

☎ 0 56 22 / 38 28

Fax 91 00 42



Bauen und Wohnen

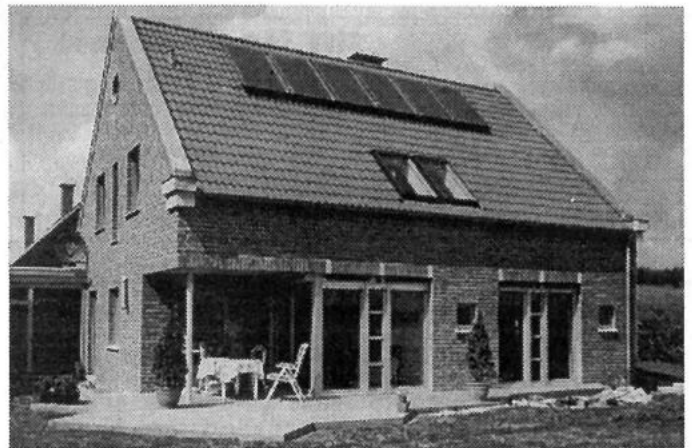
Die egm Erdgas Mitteldeutschland GmbH informiert Energiebewußt denken und handeln - SolarPlus, das Förderprogramm des Hessischen Ministeriums

Der Schutz unseres Klimas ist eine der wichtigsten Aufgaben unserer Zeit. Eine bewußte Energienutzung und ein überlegter Umgang mit Energie auch im privaten Bereich können dazu beitragen, dieses Ziel zu erreichen.

Die Warmwasserbereitung ist nach der Heizung der zweitgrößte Energieverbraucher in Privathaushalten. Mit einer thermischen Solaranlage kann man diesen Energiebedarf im Sommer fast vollständig und im Jahresmittel zu etwa zwei Dritteln decken. Und im Idealfall erzeugt eine moderne Gas-Brennwertheizung die restliche Energie. Bei Warmwasserbereitung mit Hilfe der Sonne läßt sich der Energieverbrauch eines Durchschnittshaushaltes um circa acht Prozent verringern.

Förderung für Solaranlagen plus moderner Gas-Brennwerttechnik

Das Hessische Ministerium für Umwelt, Energie, Jugend, Familie und Gesundheit unterstützt die Anschaffung von solarthermischen Anlagen zur Brauchwassererwärmung in Ein-, Zwei- und Mehrfamilienhäusern. Für Einfamilienhäuser gewährt das Ministerium zum Beispiel einen Zuschuß von maximal 2.000 Mark. Bei der gleichzeitigen Installation eines Gas-Brennwertgerätes gibt es weitere 1.000 Mark.



Der Einsatz von Sonnenkollektoren bietet sich vor allem dort an, wo das Energieangebot der Sonneneinstrahlung möglichst effektiv genutzt werden kann.

Voraussetzungen für die Förderung sind: Das Gebäude muß bezüglich Dachfläche, Aus-

richtung des Firsts sowie relativer Verschattungsfreiheit für die Installation einer thermischen Solaranlage geeignet sein. Ein Warmwasserspeicher muß vorhanden sein bzw. installiert werden, die Dämmung der Rohrleitungen muß den gesetzlichen Bestimmungen entsprechen, und die Regelung muß die automatische Einschaltung der Solaranlage gewährleisten. Die Gas-Brennwertgeräte müssen mit dem „Blauen Engel“ ausgezeichnet sein.

Gefördert werden Eigentümer von Gebäuden, auf denen solarthermische Anlagen errichtet werden sollen. Aber auch Mieter und Pächter sind mit Einverständniserklärung des Eigentümers antragsberechtigt.

Weitere Fördermöglichkeiten

Der ideale Zeitpunkt für die kombinierte Installation von Solaranlage und Gas-Brennwertgerät ist, wenn die bestehende Heizanlage veraltet ist. Aber auch der geplante Einbau einer Solaranlage kann Anlaß dafür sein, über die Modernisierung der alten Heizanlage nachzudenken. Die Energieberater der - egm - geben wie auch Heizungsfachbetriebe und Schornsteinfeger Auskunft darüber, ob eine Modernisierung sinnvoll ist. Die Berater informieren Sie gern über das Förderprogramm SolarPlus und weitere Fördermöglichkeiten. Rufen Sie in Ihrer zuständigen egm-Betriebsstelle an, und vereinbaren Sie einen Termin für ein Beratungsgespräch.



erdgas

Förderprogramm SolarPlus des Hessischen Ministeriums

Energiebewußtes Denken und Handeln...

...wird gefördert.
Zum Beispiel die Anschaffung einer Solaranlage plus einer modernen Gas-Brennwertheizung.

Hierfür gibt es beim Hessischen Ministerium für Umwelt, Energie, Jugend, Familie und Gesundheit das Förderprogramm SolarPlus. Bis zu

2.000 Mark bekommt zum Beispiel ein Einfamilienhausbesitzer, wenn er sich für solarthermische Wärmeenergiegewinnung entscheidet. Bei der gleichzeitigen Installation eines Gas-Brennwertgerätes gibt es weitere 1.000 Mark. Gefördert werden Ein-, Zwei- und Mehrfamilienhäuser.

Unsere Energieberater informieren Sie über das Förderprogramm SolarPlus und weitere Fördermöglichkeiten. Rufen Sie uns an. Wir beraten Sie gern und kostenlos.

egm Erdgas
Mitteldeutschland GmbH
Monteverdistraße 2
34131 Kassel
Telefon (0561) 933-02



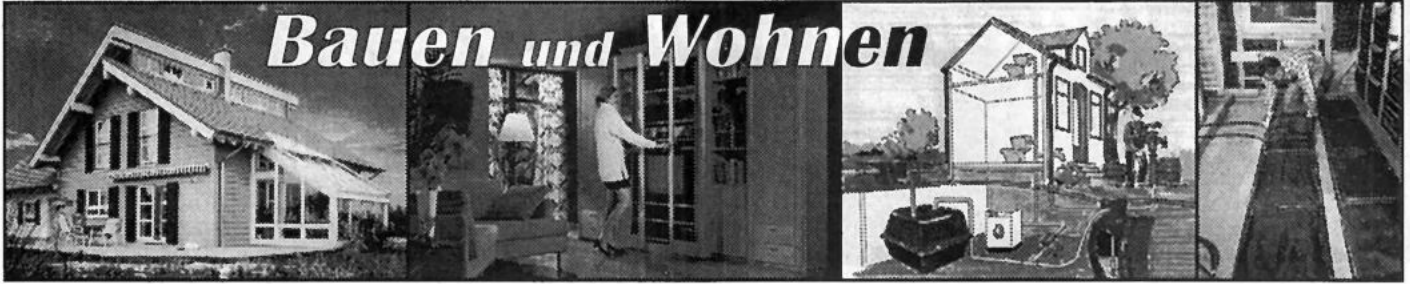
egm Erdgas
Mitteldeutschland
GmbH



egm Erdgas
Mitteldeutschland
GmbH

Betriebsstelle Edermünde, Tel. (0 56 65) 99 94-0 od. -20
 Betriebsstelle Homberg, Tel. (0 56 81) 99 54-0 od. -20
 Betriebsstelle Melsungen, Tel. (0 56 61) 70 79-0 od. -20

Bauen und Wohnen



SOMBRA 2000
Markisen-
und Beschattungssysteme

Ihr Partner mit Qualität

Da wir ausschließlich nur Spitzenprodukte führen, geben wir auf unsere Markisengestelle

10 Jahre Garantie!

Kassel-Waldau • Waitzstr. 3 • ☎ 05 61 / 5 79 92 - 29 • Fax 5 79 92 - 31

- Anzeige -

Haustürschutz per Videotelefon

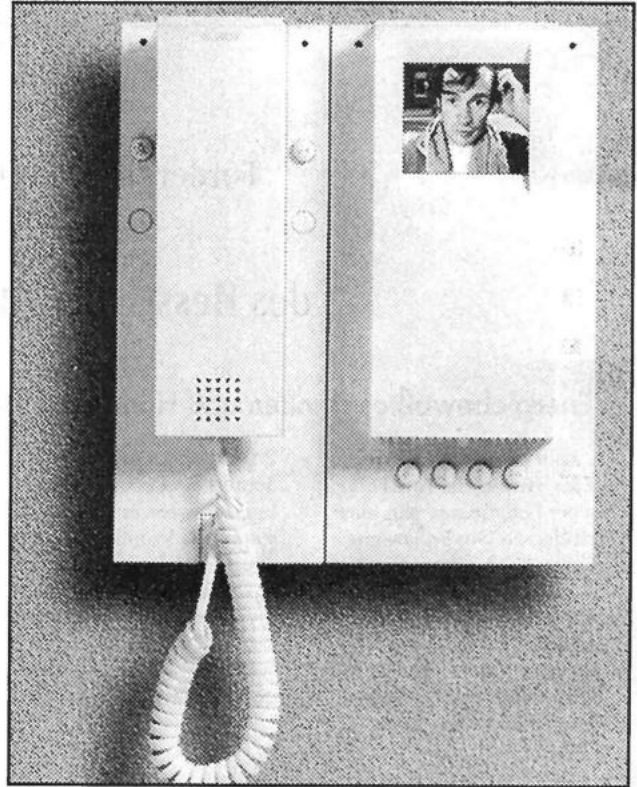
Immer häufiger kommen Kriminelle am helllichten Tag und immer öfter einfach durch die Tür, indem sie den Leichtsinne der Bewohner nutzen.

Der sicherste Weg, sich vor ungebetenen Besuchern zu schützen, ist erst einmal zu schauen, wer vor der Tür steht, und zwar bevor der Bewohner seine Anwesenheit über das Haustelefon zu erkennen gibt. Hier bieten sich praktische Komplettanlagen in Unterputzausführung mit Schwarzweißkamera, Tür-lautsprecher und Klingeltaste an der Tür sowie Haustelefon und Videomonitor in der Wohnung an. Für besonders präzise Erfassung der Besucher ist die Kamera mit integriertem Licht ausgestattet und kann vom Monitor aus ferngesteuert werden.

- Anzeige -

Trockenausbau

Immer mehr Wohnraum wird trocken ausgebaut. Für eine ebenso einfache wie zuverlässige Abdichtung im Sanitärbereich sorgen lösemittelfreie Produkte. Sie werden in zwei Anstrichen auf den zu schützenden Untergrund aufgebracht, nach Durchtrocknung der Abdichtung stellen Spezialkleber die sichere Verbindung zur Fliesenbekleidung her.



Gestochen scharf zeigt die schwenkbare Kamera vorab den Besuch.

MÖLLER Kunststoff-Fenster

individuelle
Herstellung
nach Maß!

HAUSTÜREN
Wintergärten

Erich Möller GmbH 34582 Borken-Kleinenglis
Sellenweg 14. ☎ 0 56 82 / 23 62

RODI
W. Rockensüß GmbH

HOLZ IM GARTEN
LIEFERUNG UND MONTAGE
VON
ATTRAKTIVEN HOLZARTIKELN



34582 Borken-Dillich
Telefon: 0 66 93 / 6 14 • Fax: 0 66 93 / 86 44

Bauen und Wohnen



Conrad Orth & Sohn • Felsberg

Inh. Peter Orth • Obergasse 1

Über
100
Jahre

Bauklempnerei • Dachrinnen
Installationen • Gas

☎ (0 56 62) 20 82 • Fax 64 40



- Anzeige -

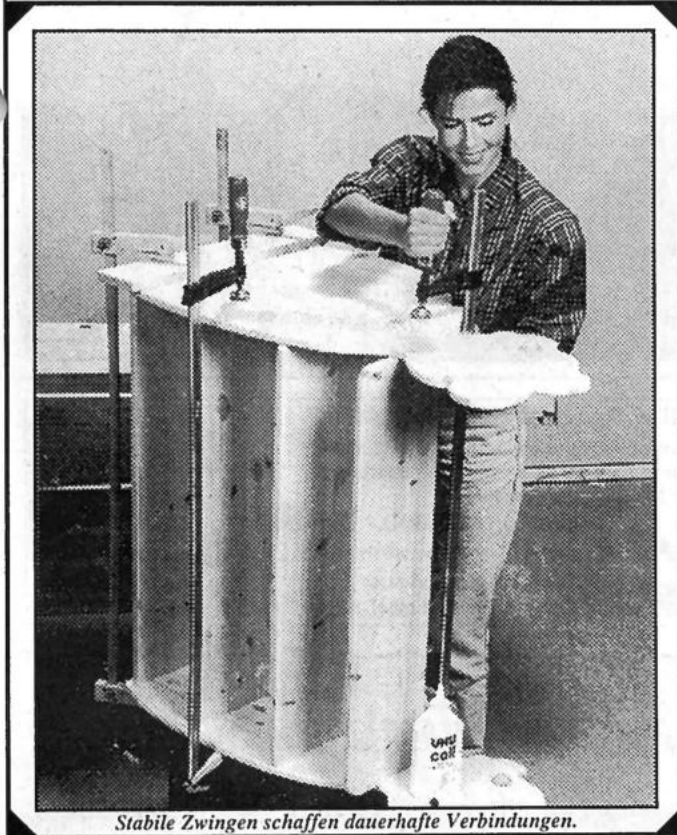
Schraubzwingen verbinden Hölzer

Holzleim kann nur dann stabile Verbindungen schaffen, wenn die Werkstücke während seines Trocknens zusammengepreßt werden. Dann ist es auch kaum noch nötig, zusätzlich Holzschrauben einzusetzen, deren Köpfe zu versenken und anschließend zu verspachteln.

Gerade bei massivem Leimholz würden dadurch auch schön wirkende Details entstehen, die das Erscheinungsbild der Holzmaserung stören würden.

Ein Auftrag mit umweltfreundlichem Klarlack kann solche Fehlstellen dann nicht mehr unsichtbar machen, so daß zu deckenden Farbanstrichen gegriffen werden muß. Diese wiederum würden den warmen Naturholzfarbton und die abwechslungsreiche Maserung der Leimholzplatten verdecken.

Damit dies vermieden werden kann, gibt es im Heimwerkerfachhandel entsprechend lange Spannzwingen in unterschiedlichen Ausführungen.



Stabile Zwingen schaffen dauerhafte Verbindungen.

Immer wieder gut:

S O M M E R F E S T
B E I
G E L D M A C H E R

Tage der offenen Tür vom 4. Juli bis 5. Juli

Wir möchten mit Ihnen feiern und unsere neue

GALA-Ausstellung Garten & Landschaftsausstellung vorstellen.

Für das leibliche Wohl ist gesorgt.
Beratung und Verkauf nur zu den gesetzlichen Geschäftszeiten!



GELDMACHER

BAUSTOFFE · BAUKERAMIK

KAUFUNGEN-PAPIERFABRIK Industriestr. 1 BAB-Ausfahrt KS-Ost Kaufungen
Telefon (05605) 2066/7 Telefax (05605) Telefax 7302

ANZEIGENRUF 0 56 22 /806-6

ANZEIGE

Nutzen Sie die Energie, die in der Sonne steht!

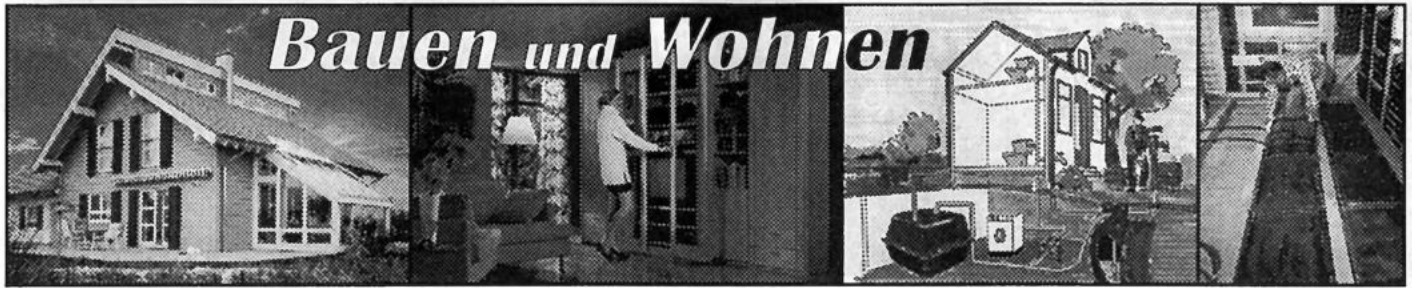
Seit über 40 Jahren stellt die Firma Solahart Solaranlagen her. Sie ist damit einer der ältesten, erfolgreichsten Hersteller für Solaranlagen für die Warmwasserbereitung.

Durch intensive Forschung und Entwicklung hat Solahart heute den höchsten Stand in der Abwassertechnologie erreicht. Weltweit bietet Solahart heute mit dem Schwarz-Chrom "Multi Flow" Absorber den höchst effizienten Kollektor an.

Empfohlene Anwendungen einer Solaranlage

Mit einer Solaranlage können Sie auf einfache und effiziente Art mit Sonnenenergie Warmwasser erzeugen. Der hohe Wirkungsgrad des gesamten Solarsystems ermöglicht dessen Verwenden auch in unseren Breiten. Der gut isolierte Boiler wird auf dem Dachböden höher als die Kollektoren montiert. Die Anlage funktioniert mit Schwerkraft - ohne Pumpe und Steuerung - ideal auch zur Ergänzung bereits bestehender Heizungsanlagen.

Lassen Sie sich von der Firma LET Energietechnik in Guxhagen beraten, Telefon 0 56 65 / 21 00 - die Installation erfolgt über Ihre Heizungsfachfirma vor Ort.



Bauen und Wohnen

- Anzeige -

Das Mobilsägewerk Volkwein ist ein Dienstleistungsunternehmen im Holzverarbeitenden Gewerbe. Das Unternehmen wurde am 6.5.1997 von Ruth und Claus-Peter Volkwein gegründet. Claus-Peter arbeitet bereits seit sechs Jahren mit Wood-Mizer-Sägen. Wir schließen hier in Nordhessen eine Marktlücke im Bereich Nutzholzzuschnitte. Wir fertigen aus Stämmen, millimetergenau gesägte Bohlen, Balken, Bauholz, Bretter und sogar Furniere. Am einfachsten dort wo es benötigt wird oder anfällt. Vor Ort! Wir möchten Kleinkunden ansprechen und denen damit die oft mühseligen Transporte zu feststehenden Sägewerken ersparen. Lange Wartezeiten für Kleinanlieferer, bis ihr Holz auf Endformat zugeschnitten ist, entfallen bei uns.

Es können Stämme bis zu 91,4 cm Durchmesser und 1 m bis maximal 6,4 m Länge geschnitten werden. Die von uns verwendete Säge »Wood-Mizer LT 40 HD« ist umweltfreundlich. Die 1,4 t schwere Säge wird von einem Allrad-PKW gezogen, sie ist damit nicht nur flexibel einsetzbar, sie verursacht auch weitaus weniger Landzerstörungen.

Produktivität ist in der heutigen Zeit ein wesentlicher Rechenfaktor. Dank der hydraulischen Ladearme der »Wood-Mizer« erfolgt Laden, Ausrichten, Festklemmen, Drehen und Schneiden des Stammes mühelos durch das betätigen einiger Hebel. Dadurch erreicht die Maschine (bei Hilfe von zwei Personen) eine Tagesproduktion von bis zu 8,0 Fm. Die einfache Schnittholzabnahme erlaubt ein ergonomisches Arbeiten. Bei anderen Sägeanlagen muß man sich oft über das Sägebett beugen, um die Schnittware abzunehmen. Das patentierte Sägebettdesign erlaubt es, das Schnittholz, seitlich stehend, das heißt rücken-schonend, abzunehmen.

Zufriedenheit des Kunden wird bei uns großgeschrieben. Stammkunden, wie die Verwaltung der Staatlichen Schlösser und Gärten und einige hessische Forstverwaltungen, sind für uns der Dank dafür.

VOLKWEIN

MOBIL-SÄGEWERK

Kohlenpfad 2a
34270 Schauenburg



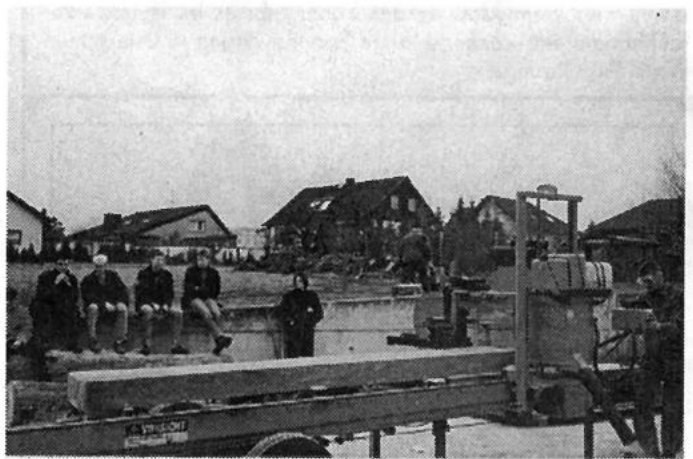
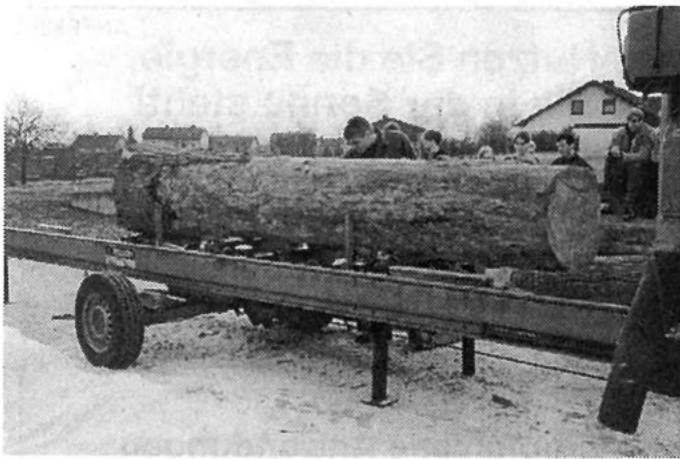
Sparen Sie mit uns!

Zum Beispiel den Transport Ihres Holzes zum Sägewerk. Wir schneiden vor Ort Bretter, Bohlen, Balken und Bauholz nach Ihren Angaben.

Zu günstigen Preisen.

Ja! Ich will mehr wissen!

Infotelefon:
05601 / 50393



WELLHÖFER

IHR HANDWERKSBEREIB FÜR PARKETT UND BODENBELÄGE

Beratung • Planung • Verlegung • Verkauf

Unsere Außendienstmitarbeiter informieren Sie auch gern vor Ort.

Massivparkett
in allen Stärken
Holz- und Verlegearten
incl. Schleifen
und Oberflächenbehandlung



**PARKETT
TEPPICHBÖDEN
KORK
LINOLEUM
PVC**

Große Parkett-, Kork- u. Bodenbelagsausstellung
Waltzstr. 2b • 34123 Kassel-Waldau
Telefon (05 61) 5 40 61 • Telefax (05 61) 5 91 00
im alten Ortsteil Waldau
Öffnungszeiten: Mo. - Fr. 8 - 18 Uhr. Sa. 9 - 13 Uhr

Stilvoll und elegant mit 146 m²
schlüsselfertiges Massivhaus, 5 1/2 Zimmer,
Küche, Bad, WC, Galerie, Erker, überdachter
Terrasse und Vollkeller.

Festpreis : 332.400,- DM
(ohne Maler-, Tapezierarbeiten und Bodenbeläge)



STREBO Massivhaus
Baugesellschaft mbH

Am Bürgerhaus 5, 34277 Fulda-Bergshausen
Tel. 05 61 / 58 30 21 • Fax 05 61 / 58 29 92



Damit auch Ihre **Werbung** Wirkung zeigt ...

... sollten Sie mit uns sprechen. ☎ (0 56 22) 80 06-0

Opti-Maler-Partner Riemenschneider

ANZEIGE

Angebot von speziellen Dienstleistungen für Senioren

HOMBERG-CASSDORF

Das Maler- und Lackierhandwerk ist mit 40.000 Betrieben in Deutschland und 280.000 Mitarbeitern ein bedeutender Wirtschaftsfaktor. Die Unternehmen mußten wie viele andere Branchen des Bau- und Ausbaubereiches infolge der Verbraucherzurückhaltung erhebliche Einbußen verkraften. Zahlreiche Unternehmen kamen in Schwierigkeiten oder mußten sogar aufgeben. Der "Goldene Boden" des Handwerks hat an Glanz verloren. Dem allgemeinen Klagen wollen sich die 123 Opti-Maler-Partner, ein Franchise-Verbund im Malerhandwerk, nicht anschließen. Sie befaßten sich intensiver mit den Problemen der Kunden, die sich wegen Unzufriedenheit über die nach ihren Vorstellungen nicht wunschgerechten Leistungen vom Handwerk abgewandt haben. Im Rahmen einer Bestandsaufnahme wurden entscheidende Kundenforderungen ermittelt, die bisher nur von wenigen Handwerksunternehmen erfüllt wurden.

Zuverlässige Handwerker

Handwerker, die auf mehrfaches Bitten nicht zu den Kunden kommen, sie immer vertrösten, die vorher nicht sagen wollen oder können, was die Arbeit kostet, haben zum allgemeinen schlechten Image des Handwerks beigetragen. Die Opti-Maler-Partner haben das erkannt und wollen beweisen, daß sie besser sind. In einer groß angelegten Verbraucherwerbung werden die besonderen Leistungen ihrer Unternehmen dargestellt. Dabei hat man die guten Erfahrungen der Betriebe, die mit über die handwerkliche Arbeit hinausgehenden Dienstleistungen gemacht wurden, in die Werbetexte einbezogen.

Komplett-Service für Senioren

So bieten die Opti-Maler-Partner ihren Kunden einen umfassenden Komplett-Service nach dem Motto "Sie lehnen sich zurück und lassen uns für Sie arbeiten". Viele Kunden der Opti-Maler-Partner fahren einfach in den Urlaub und lassen sich in Abwesenheit die Wohnung verschönern. Vor allem bei den Senioren ist dieser Komplett-Service beliebt.

Opti-Maler-Partner in Caßdorf

Der Maler Riemenschneider in Homberg-Caßdorf ist ein solch erfolgreicher Opti-Maler-Partner unserer Region. Renovierungen und Verschönerungen von Wohnungen, Büros und anderen Arbeitsräumen, Fassadenanstriche und energiesparende Wärmedämmungen von Fassaden sind seine wichtigsten Arbeitsbereiche. Fachkundige Beratung, ein detailliertes und verbindliches Angebot, termingerechte und qualifizierte Arbeiten sind eine wohlthuende Selbstverständlichkeit bei Maler Riemenschneider. In allen Leistungsbereichen werden den Kunden alle lästigen Arbeiten in einem Komplett-Service abgenommen, so wie ihn die Kunden wünschen. Auch der Urlaub-Sonder-Service wird selbstverständlich angeboten. Die Kunden fahren in Urlaub, der Maler Riemenschneider arbeitet und gießt sogar die Blumen, wenn es gewünscht wird.

Im Internet präsent

Konsequent werden bei den Opti-Maler-Partnern auch die neuen Medien genutzt: Werner Deck von der Franchise-Zentrale und seine Partner möchten nichts dem Zufall überlassen. Deshalb können unter der Domain "www.optimalpartner.de" umfangreiche Informationen über die Leistungen der Partner abgerufen werden. Über ein Suchsystem kann sich der potentielle Kunde den Opti-

Maler-Partner in seiner Nähe aussuchen. Ergänzt werden die Infos durch ein pffiffiges Lehrstellenangebot. Bekanntgemacht wird die Internetadresse u.a. in der Frankfurter Allgemeinen Zeitung. Schon etliche Anfragen wurden bearbeitet, und auch Aufträge haben sich daraus ergeben. (zgt)

Toll renoviert von Opti-Maler-Partner!

Aus- und einräumen, putzen und saugen. Wir mußten uns wirklich um nichts kümmern. Diesen tollen Service können wir nur empfehlen!

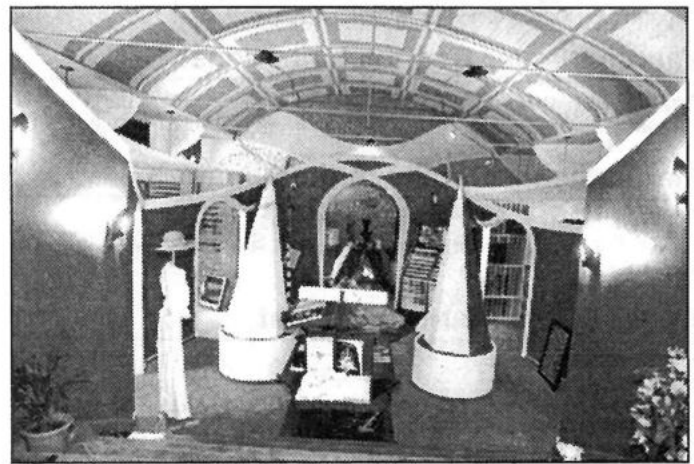


RIEMENSCHNEIDER
opti-maler-partner

Raum-Traum-Studio

Tel.: (0130) 17 13 28

Lützelwiger Str. 14
34576 Homberg-Caßdorf



In seinem modern gestalteten Raum-Traum-Studio präsentiert übersichtlich Opti-Maler-Partner Riemenschneider seine gesamte Leistungspalette. Sie umfaßt alle Bereiche der Renovierungen und Verschönerungen von Wohnungen und Arbeitsräumen. (zgt)

SCHAUTAG

ab sofort jeden 1. Sonntag im Monat
Sonntag, 5. Juli, 13 - 16 Uhr

- ◆ Aktuelle Neuheiten in Fliesen und Badmöbeln auf 800 m²
- ◆ Natursteine in allen Farben u. Verarbeitungsmöglichkeiten

Keine Beratung, kein Verkauf!



Fliesen-Schmoll
Körle-Lobenhausen

Uferstraße • Tel. 0 56 61 / 73 04-0



Diesbezüglich veröffentlichen wir nachstehend ein Informationsschreiben des Hess. Landesvermessungsamtes:

„Die eindeutige Kennzeichnung der Grundstücksgrenzen dient unter anderem auch dem Grenzfrieden zwischen den Nachbarn. Daher werden Grenzpunkte dauerhaft und in der Regel sichtbar markiert (abgemarkt). Für die Abmarkung können Steine (Grenzsteine), Kunststoffmarken, Bolzen, Eisenrohre oder Meißelzeichen verwendet werden.

Neben den Grenzpunkten sind in der Örtlichkeit noch die sogenannten Vermessungspunkte zu finden. Diese Vermessungspunkte sind Grundlage für die Durchführung von Vermessungen, sie können sowohl oberirdisch als auch unterirdisch abgemarkt sein.

Die Grenz- und Vermessungsmarken sind durch das hessische Vermessungsgesetz unter besonderen Schutz gestellt. Deshalb haben die Eigentümer von Grundstücken und Bauwerken sowie die anderen Nutzungsberechtigten (wie Erbbauberechtigte, Pächter oder Mieter) die Grenz- und Vermessungsmarken zu schonen. Zudem müssen oberirdische Abmarkungen erkennbar gehalten werden.

Bei Erdarbeiten besteht die Gefahr, daß Grenz- und Vermessungsmarken zerstört, beschädigt oder verschüttet werden. Wer eine Grenzmarke verändert oder beseitigt, begeht eine Ordnungswidrigkeit; das kann neben den Kosten für Wiederherstellungsarbeiten außerdem noch eine Geldbuße zu Folge haben.

Ordnungswidrige Veränderungen von Abmarkungen und somit hohe Unkosten können vermieden werden, wenn die Auftraggeber von Erdarbeiten, bzw. die ausführenden Unternehmer die am Bauvorhaben beteiligten Hilfskräfte zur gebotenen Sorgfalt und Vorsicht bei den Arbeiten anweisen.

Im Zweifelsfall sollten Sie (oder der Bauunternehmer) dem zuständigen Katasteramt von dem beabsichtigten Bauvorhaben und dem Beginn der Arbeiten rechtzeitig Kenntnis geben und bei diesem Katasteramt oder bei einer Öffentlich bestellten Vermessungsingenieurin oder einem Ingenieur die Sicherung der gefährdeten Abmarkungen beantragen. Für die Sicherung oder Versetzung von Grenzmarken hat der Auftraggeber die Kosten zu tragen. Die Kosten für die Sicherung oder Versetzung von Vermessungsarbeiten trägt das Land Hessen.

Darüber hinaus empfiehlt es sich, die Unternehmer bei der Auftragserteilung auf den Schutz und die Sicherung der Grenz- und Vermessungsmarken besonders hinzuweisen und sie zu verpflichten, die infolge der von ihnen zu vertretenden Versäumnisse entstehenden zusätzlichen Kosten zu tragen“.

Malsfeld, den 19.6.1998
Der Gemeindevorstand der Gemeinde Malsfeld
Vaupel, Bürgermeister

Bereitschaftsdienste

Ärztlicher Bereitschaftsdienst

Am Wochenende, 4./5.7.1998, sind Herr Bürger, Malsfeld-Beiseförth, Finkenweg 10, Tel. 05664/930093 sowie Dr. Koch, Gensungen, Tel. 05662/1633 dienstbereit.
Am Mittwoch, 8.7.1998 sind Herr Zeki, Malsfeld, Schulstr. 7, Tel. 05661/2252 sowie Dr. Koch, Gensungen, Tel. 05662/1633 dienstbereit.

Zahnärztlicher Bereitschaftsdienst

Am Wochenende, 4./5.7.1998
Dr. Landbeck, Malsfeld, Steinweg 15, Tel. 05661/4171 dienstbereit.

Tierärztlicher Bereitschaftsdienst

Am Wochenende, 4./5.7.1998, ist TA Dr. Piwatz, Gensungen, Marienbader Str. 3, Tel. 05662/2281 dienstbereit.

Augenärztlicher Notfalldienst

zu erfragen bei:
4./5.7.1998
Dr. Bögeholz, Fritzlar, Tel. 05622/915583

Apothekendienst

An den nachfolgend genannten Terminen sind folgende Apotheken dienstbereit:
4.7.1998
Rosen-Apotheke, Melsungen, Am Markt 4, Tel. 05661/2934
5.7.1998
Linden-Apotheke, Malsfeld, Steinweg 1, Tel. 05661/2567
8.7.1998
Aesculap-Apotheke, Melsungen, Bahnhofstr. 17, Tel. 05661/6028

Amtliche Bekanntmachungen

Trigonometrische Vermessungsarbeiten

Das Hessische Landesvermessungsamt wird ab 13. Juli 1998 in den Gemarkungen Beiseförth, Malsfeld, Mosheim, Sipperhausen und Dagobertshausen umfangreiche trigonometrische Vermessungsarbeiten ausführen.

Die mit der Landesvermessung Beauftragten sind - nach § 8 und 21 des Gesetzes über das Liegenschaftskataster und die Landesvermessung (Hessisches Vermessungsgesetz - HVG) vom 2.10.1993 (GVBl. I S. 453) in Erfüllung ihres Auftrages berechtigt, Grundstücke und bauliche Anlagen zu betreten und zu befahren, um die nach ihrem Ermessen erforderlichen Arbeiten auszuführen.

Straßenbauarbeiten in Malsfeld

Am 7. und 8.7.1998 werden im Sandweg in Malsfeld Straßenbauarbeiten durchgeführt. Diese Maßnahme macht eine halbseitige Straßensperrung an beiden Tagen erforderlich. Für evtl. auftretende Behinderungen bitten wir um Ihr Verständnis.
Malsfeld, den 25.6.1998
gez. Vaupel, Bürgermeister

Wir gratulieren

- am 3.7.1998**
Frau Martha Schmidt, Malsfeld-Elfershausen
Rasenweg 15zum 78. Geburtstag
Frau Elfriede Schmeling, Malsfeld
Kirchstr. 10zum 76. Geburtstag
- am 4.7.1998**
Frau Gertrud Knoke, Malsfeld-Elfershausen
Am Sportplatz 8zum 78. Geburtstag
- am 5.7.1998**
Herrn Georg Hoppach, Malsfeld
Bachstr. 22zum 86. Geburtstag
Frau Martha Armbrust, Malsfeld
Akazienweg 3zum 84. Geburtstag
- am 7.7.1998**
Frau Elise Fehr, Malsfeld
Breslauer Str. 13zum 93. Geburtstag
Herrn Konrad Meurer, Malsfeld-Beiseförth
Bergstr. 31zum 88. Geburtstag

Frau Marie Pröger, Malsfeld
Steinweg 10.....zum 84. Geburtstag
am 8.7.1998
Frau Marie Schmelz, Malsfeld
Stettiner Str. 20zum 87. Geburtstag

Goldene Hochzeit

Wir gratulieren zur goldenen Hochzeit am 3. Juli 1998
Herrn Georg Apel und Ehefrau Minna, beide wohnhaft in
Malsfeld - OT Mosheim, Am Berg 15.



Kirchliche Nachrichten

Ev. Kirchengemeinden

Malsfeld

5.7.1998	10.30 Uhr	Kindergottesdienst
	19.00 Uhr	Gottesdienst
	16.00 Uhr	Teen Cafe
6.7.1998	15.30 Uhr	Jungenjungschar
	19.00 Uhr	Posaunenchor
7.7.1998	20.00 Uhr	Frauenkreis
8.7.1998	19.30 Uhr	Kirchenchor
9.7.1998	14.30 Uhr	Kinderstunde
	16.00 Uhr	Mädchenjungschar

Beiseförth

5.7.1998	18.00 Uhr	Gottesdienst
7.7.1998	14.30 Uhr	Minijungschar
	19.00 Uhr	Ten Sing
9.7.1998	15.00 Uhr	Mädchenjungschar
10.7.1998	15.00 Uhr	Jungenjungschar
11.7.1998	19.30 Uhr	Bright light

Mosheim

4.7.1998	16.00 Uhr	Goldene Hochzeit Georg und Minna Apel
5.7.1998	10.00 Uhr	Gottesdienst mit Taufe

Ostheim

5.7.1998	11.15 Uhr	Gottesdienst
----------	-----------	--------------

Katholische Gottesdienste

Melsungen

4.7.1998		
17.00 Uhr	Beichtgelegenheit	
5.7.1998		
10.00 Uhr	Familienmeßfeier zum Gemeindefest	
7.7.1998		
9.45 Uhr	Wort- und Gebetsdienst im Altenzentrum, anschl. Krankenkommunion	
8.7.1998		
8.30 Uhr	Frauenmesse	
10.7.1998		
18.30 Uhr	Abendmesse (mit den Neugefirmtten)	

Guxhagen

5.7.1998		
10.00 Uhr	Familienmeßfeier zum Gemeindefest in Melsungen (von Guxhagen ab kath. Kirche fährt um 9.15 Uhr der VW-Bus über Körle und Röhrenfurth nach Melsungen und nach Bedarf wieder zurück)	

Kath. Kirchengemeinde Christus Epheta Homberg

Donnerstag, 2.7.1998 - Mariä Heimsuchung Fest
9.00 Uhr hl. Messe/Pfarrkirche (f. Fam. Weinem)

Freitag, 3.7.1998 - hl. Thomas, Apostel (Herz-Jesu-Freitag)
vormittags Hauskrankenkomunion
14.15 Uhr hl. Messe/Pfarrkirche
16.30 Uhr hl. Messe/Altenheim

14. Sonntag im Jahreskreis

Kollekte:Kirchensanierung

Samstag, 4.7.1998

17.00 bis Beichtgelegenheit
17.30 Uhr Vorabendmesse (f. + Anna Kratochwil + Leb. u. ++ Ang.), (f. + Luise Wenisch)

Nach den Gottesdiensten heute und morgen können Transfair Waren gekauft werden:

Sonntag, 5.7.1998

8.30 Uhr hl. Messe in Hebel
9.30 Uhr Rosenkranzgebet um geistliche Berufe
10.00 Uhr Familiengottesdienst (f. die Gemeinde) (f. ++ Rosa Grünwald u. Maria Streichsbier) (+ Maria Weigmann u. Ang.), (Leb. u. Verst. d. Fam. Weißbecker und Hammerschmitt)

Dienstag, 7.7.1998

19.00 Uhr hl. Messe/Pfarrkirche

Mittwoch, 8.7.1998

7.30 Uhr hl. Messe/Altenheim

Aus Vereinen und Verbänden

Jagdgenossenschaft Dagobertshausen

Die Jagdgenossenschaft Dagobertshausen unternimmt am 11.7.1998 eine Busfahrt an den Rhein. Es ist eine Schiffsfahrt vorgesehen mit Schipper Pilger
Abfahrt 7.00 Uhr Bushaltestelle

Anmeldung bis Dienstag, 7.7.1998, beim Jagdvorsteher
Friedrich Wenderoth, Malsfeld-Dagobertshausen,
Tel. 05661/3399.

gez. Wenderoth

Schützenverein

Aus den Rundenwettkämpfen

Luftgewehr:

Senioren (aufgelegt)

Seniorenklasse 2:

Malsfeld 1 - Heßlar 1

555:563 Ringe

Besser Günter 186, Heising Erika 190, Heising Rudolph 179, Hohmann Herta 175 Ringe.

KK-Standardgewehr

Kreisklasse

Malsfeld 1 - Pfiiffetal 1

982:1011 Ringe

Mathias Günter 256, Horchler Alexander 251, Besser Michael 250, Schwarzenau Jörg 225 Ringe.

Kreisklasse:

Malsfeld 2 - Pfiiffetal 1

952:975 Ringe

Eberhardt Konrad 233, Eberhardt Frank 261, Richter Stefan 234, Schwarzenau Jörg 224 Ringe.

KK-Freie Pistole:

Gauklasse:

Malsfeld 1 - Braach 1

904:953 Ringe

Horchler Jens 226, Wambach Hans 238, Brüne Jochen 217, Besser Wilfried 223 Ringe.

Kreisklasse:

Malsfeld 2 - Malsfeld 3

861:836 Ringe

Musolf Oskar 211, Richter Karl-Heinrich 204, Blumenstein Dieter 214, Klier Werner 232 Ringe.

Wingerter Hellmuth 186, Stöhr Uwe 209, Hruschka Franz 213, Stiegel Mirko 228 Ringe.

KK-Sportpistole:

Kreisklasse:

Malsfeld 1 - Brunslar 1

984:1019 Ringe

Richter Karl-Heinrich 219, Brüne Jochen 259, Blumenstein Dieter 255, Besser Wilfried 251 Ringe.

Wissenswertes

Neuer Ratgeber „Obst à la Saison“ Obstportraits und Rezepte von A bis Z

Obst hat im Sommer Hochsaison. Vor allem heimische Sorten bietet der Markt in reicher Auswahl. Pünktlich zur Obstsaison haben die Verbraucher-Zentralen Hessen, Nordrhein-Westfalen und Niedersachsen, in Zusammenarbeit mit der Arbeitsgemeinschaft der Verbraucherverbände einen zweibändigen Ratgeber herausgegeben, der Appetit macht auf „Obst à la Saison“.

Wer weiß schon, daß die Rosinen von den Ägyptern erfunden wurden? Oder, daß Obstsorten wie Birnen, Mirabellen und Johannisbeeren ursprünglich aus Asien stammen? Solche und andere interessante Details zur Geschichte der Obstarten, aber auch Wissenswertes über Anbauggebiete, Saisonzeiten und Handelsklassen, Nährwertangaben und Lagerungstips werden erklärt. Der Ratgeber lenkt den Blick darauf, was hierzulande Bäume, Sträucher und Büsche an fruchtigen Genüssen tragen. Er will Appetit machen, auch mal wieder unbekanntes heimisches Obst wie Quitzen, Eßkastanien, Sanddornbeeren oder Renekloden zu versuchen. Rund 30 verschiedene heimische Obst- und Nußarten stellt der nützliche Küchenhelfer in Form von Steckbriefen vor. Mit rund 240 Rezepten will der zweite Band auf 224 Seiten Lust auf Schalen, Schnibbeln und Schmoren wecken. Wer Abwechslung mag, kann seine Gäste zum Beispiel mit Apfel-Fleisch-Küchlein, Fisch mit Trauben, Birnen mit Bohnen und Speck oder Erdbeeren mit Schafkäse überraschen.

Der Ratgeber „Obst à la Saison“ ist zum Preis von 18,00 DM in allen Beratungsstellen der Verbraucher-Zentrale Hessen erhältlich. Er kann bestellt werden bei der Verbraucher-Zentrale, Beratungsstelle Borken, Am Bahnhof 1. Bei Versand kommt neben dem Porto eine Bearbeitungsgebühr von 1,50 DM hinzu. Bestellungen können auch unter Telefon 05682/73030 erfolgen.

Übrigens: Für alle, die sich per Computer fruchtige Rezepte auf den Tisch bringen lassen wollen, gibt's „Obst à la Saison“ auf CD-ROM. Der multimediale Ratgeber bietet Erntekalender, Rezepte und Einkaufslisten auf Mausclick. Er ist zum Preis von 19,80 DM plus Porto und Versandgebühr ebenfalls unter der oben genannten Adresse zu beziehen.

Füttern Sie keine Kredithaie!

Keiner hat was zu verschenken...

Wer nur die Vermittlungsprovision
abkassieren will, kann seriöse Kreditinstitute
locker unterbieten.



Wir wollen, daß Sie sicher leben. Ihre Polizei.

Sommerzeit - Erdbeerzeit

Erdbeeren: rot, saftig, süß

Schon unsere frühen Vorfahren liebten die Erdbeeren. Damals gab es allerdings nur die recht kleinen, aber sehr aromatischen Walderdbeeren. Im 18. Jahrhundert entstand aus Wildformen vom amerikanischen Kontinent unsere heutige Gartenerdbeere. (*Fragaria x ananassa*), die heute rund um den Erdball angebaut wird. Ein weltumspannendes Handelsnetz sorgt für den Absatz auf allen Kontinenten. Frische Erdbeeren zu Weihnachten sind so längst kein Problem mehr. Die meisten Erdbeeren werden bei uns aber noch immer jetzt in der Saison verkauft.

Die im Winter eingeflogenen Erdbeeren von der Südhalbkugel sind nicht nur teurer, sie überzeugen auch meist wenig durch ihren Geschmack. Preiswerter sind die ersten europäischen Erdbeeren aus Spanien und Italien, die im März und April auf dem Markt waren. Aber auch diese Früchte schmecken nicht immer aromatisch. Bei der Züchtung dieser Sorten wurde mehr Wert auf die Transportfähigkeit gelegt als auf das Aroma. Einheimische Erdbeeren aus dem Freiland bekommt man vor allem in den Monaten Juni, Juli und August. Vorteil der hiesigen Erdbeeren ist ihr kurzer Transportweg. Er gewährleistet, daß die Ware frisch und aromatisch auf den Markt kommen kann.

Die ländlich-hauswirtschaftliche Beratung der Landwirtschaftskammer Weser-Ems empfiehlt, sich beim Einkauf nicht nur auf die eigenen Augen zu verlassen. Immer sinnvoll ist eine Kostprobe, denn der Geschmack variiert abhängig von der Sorte und der Witterung. Besonders wohlschmeckend sind übrigens Früchte, die bei warmer und sonniger Witterung geerntet wurden. Für den Heimtransport eignen sich am besten flache Schalen und Körbe. Erdbeeren sind sehr druckempfindlich. Größere Mengen sollten nicht länger als zwei Tage aufbewahrt werden, da die Beeren sehr leicht schimmeln. Für die Bevorratung eignen sich am besten das Einfrieren, die Saft- und Konfitürenherstellung und das Einlegen in Alkohol. Die Lagerdauer sollte zwölf Monate nicht überschreiten, da sowohl der Vitamingehalt als auch das Aroma langsam abnehmen.

Neben ihrem einzigartigen Aroma zeichnen sich Erdbeeren durch zahlreiche wertvolle Inhaltsstoffe aus. So enthalten 100 Gramm dieser Früchte fast den ganzen Tagesbedarf an Vitamin C eines Erwachsenen. Damit gehören Erdbeeren zu den Früchten mit dem meisten Vitamin C. Der Calcium- und Eisengehalt ist doppelt so hoch wie beim Apfel. Und einfach Spitze ist der niedrige Energiegehalt der roten Beeren. Mit 33 Kilokalorien pro 100 Gramm - natürlich ohne Sahne gerechnet - schlagen Erdbeeren alle anderen Obstsorten.

Erdbeeren „pur“ können also ohne Reue in Massen verzehrt werden.

Leider gibt es Menschen, vor allem Kleinkinder, die Erdbeeren nicht gut vertragen. Nach dem Verzehr dieser Früchte kommt es bei ihnen zu Hautausschlägen und unangenehmem Juckreiz. Da es sich in der Regel um keine echte Allergie handelt, werden kleine Mengen Erdbeeren häufig gut vertragen. Und ein kleiner Trost: Bei vielen Menschen verliert sich diese Überempfindlichkeit im Laufe der Jahre, so daß später auch größere Mengen Erdbeeren wieder gut vertragen werden.

Leckerer zur Sommerzeit

Erdbeer-Kefir-Kaltschale

Zutaten für 4 Portionen:

500 g Kefir, 500 g Erdbeeren, 250 ml Sekt, 30 g Puderzucker, 200 g körniger Frischkäse, 3 EL feingeschnittene Zitronenmelisse, 2 Päckchen Vanillezucker, 4 große Erdbeeren und einige Zitronenmelisseblättchen zur Dekoration

Die Erdbeeren waschen und putzen. Die vorbereiteten Beeren zusammen mit dem Kefir im Mixer oder mit dem Mixstab pürieren und die Masse im Kühlschrank kaltstellen.

Damit die Kaltschale nicht zu dickflüssig wird, den körnigen Frischkäse in einem Haarsieb unter fließendem Wasser abwaschen, abtropfen lassen und in eine Schüssel geben. Die Zitronenmelissestreifen und den Vanillezucker dazugeben und gut vermischen. Die Frischkäsemasse gleichmäßig in vier hohe Kelchgläser verteilen.

Das Kefir-Erdbeer-Püree aus dem Kühlschrank nehmen und den gekühlten Sekt einrühren.

Die schaumige Kefir-Erdbeer-Sekt-Mischung vorsichtig in die vorbereiteten Kelchgläser gießen. Jeden Glasrand mit einer Erdbeere und Melisseblättchen dekorieren.



Bürgerzeitung

Wochenblatt mit öffentlichen Bekanntmachungen
der Kommunalverwaltung.

Die Bürgerzeitung erscheint wöchentlich.

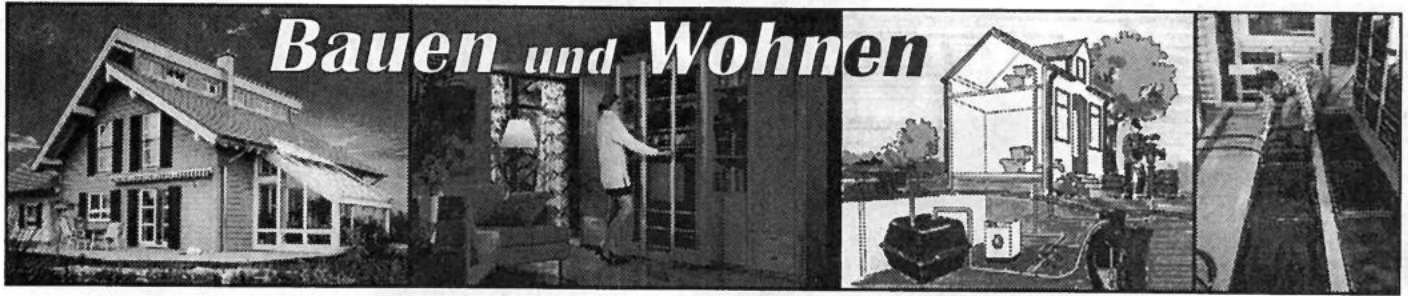
Herausgeber, Druck und Verlag: Verlag + Druck Linus

Wittich KG, Waberner Str. 18, 34560 Fritzlar, Telefon-

Sammel-Nr. 05622/8006-0, Telefax 8006-18. Geschäftsführer Peter Imbsweiler. Verantwortlich für den amtlichen Teil der Bürgermeister.

Verantwortlich für den außeramtlichen Teil Marliese Meiers. Verantwortlich für den Anzeigenteil Werner Stracke. Vierteljährlicher Bezugspreis: DM 9,30 - nur im Abonnement zu beziehen. Im Bedarfsfall Einzelstücke durch den Verlag zum Preis von DM 0,80 + Versandkosten.

Für Anzeigenveröffentlichungen und Fremdbeilagen gelten unsere allgemeinen Geschäftsbedingungen und unsere z.Zt. gültige Anzeigenpreisliste. Für nicht gelieferte Zeitungen infolge höherer Gewalt oder anderer Ereignisse kann nur Ersatz des Betrages für ein Einzel Exemplar gefordert werden. Weitergehende Ansprüche, insbesondere auf Schadenersatz, sind ausdrücklich ausgeschlossen.



Bauen und Wohnen

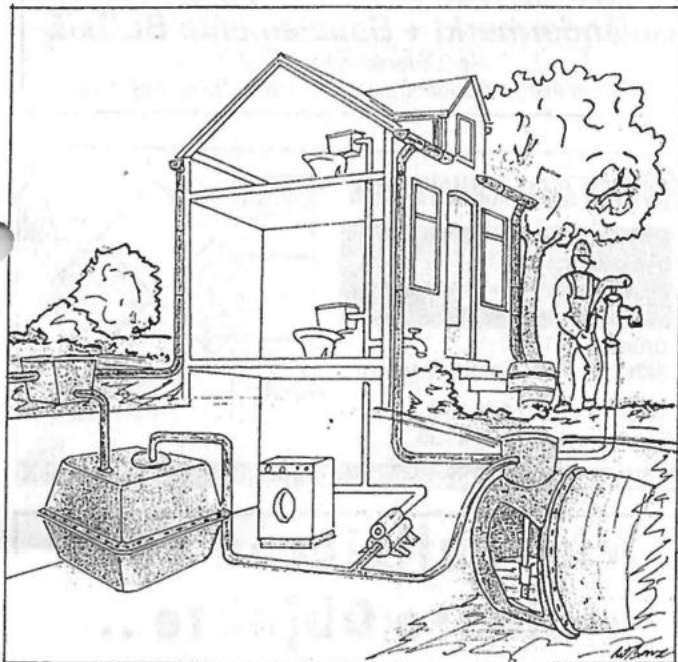
WERNER BANZE
WÄRMETECHNIK

Heizung ▲ Bad ▲ Öl ▲ Gas ▲ Solar ▲ Regenwassertanks

Wasserzisterne 4000 l.....nur **1.250,- DM**
Weitere Modelle und Zubehör auf Anfrage

WERNER BANZE
WÄRMETECHNIK

Qualität mit ISO 9001 vom Meister • Am Posthof 7 • 34281 Gudensberg • Telefon: (0 56 03) 30 03 • Fax: (0 56 03) 57 39



Bogen Black

PREISWERT BAUEN
ab DM 1889,- pro m² Wohnfläche

Gesundes Wohnen im Niedrig-Energiehaus

SKANSKA SCHWEDENHÄUSER Stettiner Str. 31
Gewerbegeb. Großenritte, 34225 Baunatal, Tel. 0 56 01 - 96 50 50



(wnp). Hohe Anforderungen an die Kreativität von Planern und Verarbeitern: Die interessante Kombination unterschiedlicher Satteldächer und Schleppegauben bedarf eines harmonisch abgestimmten Dachsystems. Als Flächenziegel wählte der Bauherr den kleinformatigen Tondachziegel Opal Biberschwanz in Naturrot. Foto: RuppKeramik

Damit auch Ihre **Werbung** Wirkung zeigt ...
... sollten Sie mit uns sprechen. ☎ (0 56 22) 80 06-0

Ekefors
DAS INDIVIDUELLE SCHWEDENHAUS

Besichtigen
Sie unser original schwedisches Niedrig-Energie-Haus

Einladung!

Schauen Sie jetzt hinter die Kulissen

Für Trockenlegung
nasser Keller
vorübergehende
Preissenkung
von DM 20,-
je laufenden Meter
- so lange der Vorrat reicht -

SKANSKA

Öffnungszeiten: Täglich von 9.00 - 18.00 Uhr
Do. 15.00 - 20.00 Uhr, Sa. 9.00 - 13.00 Uhr

Dieter Lippe, Schornsteinfegermeister • Stettiner Straße 31
Gewerbegebiet, 34225 Baunatal-Großenritte, ☎ 05601 / 965050

Spezialsanierung Christ
Ruf + Fax: 05 61 / 58 44 70
Noch nie war es so günstig wie heute!

Öl-, Gas-Heizung, Bäder, Solar- und Regenwasseranlagen

Montage - Beratung - Planung - Service

WERNER PISTER - Heizungsbaumeister
Eingetragener Fachbetrieb für Gasanlagen
Edermünde-Besse, Tel. 0 56 03 / 33 52

Verkauf an Selbsteinbauer m. Fachberatung

H & S - Technik - Fachhandel

Gudensberg-Dissen, Tel. 0 56 03 / 9 21 65

Verkauf: Di.-Fr. 10⁰⁰-12⁰⁰ + 15⁰⁰-18⁰⁰ Uhr, Sa. 9³⁰-12⁰⁰ Uhr



Bauen und Wohnen

NEUERÖFFNUNG • NEUERÖFFNUNG

conit  TEL.: 05 61 / 57 04 80
 FAX: 05 61 / 5 70 48 21

Baustoffhandels-gesellschaft mbH

- Dachziegel, -steine
- Holzlatten, Schalung
- Dach-, Wandplatten
- Klempnerartikel
- Abkantungen nach Maß
- Dämmstoffe, Dachbahnen
- Dachflächenfenster
- und vieles mehr ...

Am Lossewerk 7 • 34123 Kassel

Balkongeländer Alu, Kunststoff, Holz, Acryl, Glas
 Anbau-Balkone **ständige Ausstellung** Stahlbeton, Holz
 Zäune und Tore Alu, Kunststoff, Holz,
 Sicht-Windschutz, Carport Alu, Holz mit Glas

Geländermarkt + Bauelemente BLOME

Hannoversche Straße 55
 34266 Niestetal-Sandershausen • Telefon 05 61 / 52 75 99

- Anzeige -

Glasgewebe in der Küche

Fettspritzer vom Kochen lassen sich in der Küche bei einer herkömmlichen Papiertapete nicht so leicht beseitigen. Wenn man sie abwischen oder abreiben will, bleiben hässliche Spuren zurück, oder es entsteht sogar ein Loch. Da ist es gut, wenn man einen besonders unempfindlichen Wandbelag hat: Glasgewebe.

Glasgewebe läßt sich feucht abwischen oder abwaschen, je nach Farbanstrich. Für hohe Beanspruchung kommen scheuerfeste Farben in Frage. Gerade bei hartnäckigen Flecken oder fest angetrockneten Fettspritzern ist das wichtig. Zum Säubern genügen normale Haushaltsreiniger.

Wenn etwas überkocht, ist die ganze Küche voller Dampf und die Wand tiefend naß vom Kondenswasser. Glasgewebe läßt sich ganz einfach trockenwischen. Natürlich machen ihm auch Fettspritzer nichts aus und es ist leicht sauber zu halten.

Glasgewebe schafft eine abwaschbare Fläche, aber die Küche strahlt eine andere Atmosphäre aus als mit kühl wirkenden Kacheln, nämlich eine warme und wohnliche. Denn das Material wirkt wie ein textiler Stoff.

Interessante Alternative zur Kachel: Glasgewebe.

GÜNTER KLEINSCHMIDT GmbH

*Fliesen-Spezialgeschäft
 Fliesen-Groß- und Einzelhandel
 Eigene Verlegeabteilung*


Grünstraße 15
 34266 Niestetal-Sandershausen

Telefon: (05 61) 5 20 95-0
 Telefax: (05 61) 5 20 95-30



Öffnungszeiten: Montag bis Freitag 8 bis 18 Uhr, Samstag 8 bis 13 Uhr

Wir realisieren auch kleinere Objekte ...



WERNER

WINTERGÄRTEN

- Fenster
- Wintergärten
- Fassaden
- Türen
- Überdachungen
- Systemtreppen

Kirchstraße 9
 34308 Bad Emstal

Tel. 05624/9253-39
 Fax 05624/9253-49

Kreative Gartengestaltung vom Meisterbetrieb

Garten- u. Landschaftsbau
H.J. Aubel
 • Niedenstein •

Ob Planung, Neuanlage, Umgestaltung - fragen Sie uns! ☎ 0 56 24 / 21 70

SIGRID

BRAUT- UND FESTMODEN
 BRÜDERSTRASSE 1, 34117 KASSEL
 TEL. 05 61 / 77 57 86

DIENEUE
 GENERATION
 HOCHLEISTUNGS
 REIFEN

MICHELIN Pilot

SO INDIVIDUELL WIE IHR FAHRSTIL

Unser Rundum-Service für Auto + Reifen

- Elektronisches Fahrerassistenzsystem
- Entsorgung alter Reifen
- Fahrerassistenzsysteme
- Motorrad-Reifen
- Tiefenlagen
- Sport Shop
- Elektronische Achsvermessung
- Stahl- und Alufelgen

REIFEN 5 KLEIN

Am Zollstock 1, 34560 Fritzlar-Lohne
 Telefon 0 56 22 / 35 03 + 40 65
 Fax 0 56 22 / 55 09

• Ihr Fachbetrieb mit dem modernen Service •

„TWO FOR ONE“
 2 essen – 1 bezahlt !!!

Jeden Mittwoch im Juli u. August ab 18.30 Uhr.

„EURASIA-BUFFET“
 Verreisen Sie mit uns kulinarisch in die **TÜRKEI & PHILIPPINEN**

Ein Buffet mit allem „Drum & Dran“
 Saviel und sooft Sie mögen!
 All das zum **„TWO FOR ONE PREIS“**, denn wenn 2 essen, bezahlt nur einer!
 Normaler Preis pro Person DM 33,-.

Änderungen vorbehalten.

MÖVENPICK RESTAURANT
 In der Kurfürsten Galerie
 Spohrstraße 4 • 34117 Kassel
 Telefon: (05 61) 72 85 - 1 31 • Telefax: (05 61) 72 85 - 1 18

Embleme und Logos per TELEFAX

Wichtiger Hinweis an alle Inserenten!
 Bitte beachten Sie, daß Anzeigenaufträge und Texte, die mit einem Logo versehen werden sollen, nicht vom Faxgerät zur Reproduktion übernommen werden können.
 - Die Anzeigenabteilung -

HICHR

Fertigdecken, Wände

Stalk, Verlegepläne, Bewehrungspläne
 Fertigdecken für den Hausbau
 In der Röde 25, 34311 Naumburg
 Tel.: 0 56 25 / 92 51 30, Fax: 92 51 31

!!! Werbung bringt Erfolg !!!

Die Computer Profis
 34121 Kassel
 Frankfurter Str. 62
 Tel.: 284226
 Fax: 284236

MS PC 233
 K6 233 MHz, 32 MB, 4,3 GB HD, 3,5" FD, 16X CD Rom, Soundkarte, Diamond 3D VGA Karte, Mini-Tower, Tastatur und MS-Maus
1099 DM

MS-PC New Design
 Intel P2 266 MHz, GigaByte ATX, 32 MB, 4,3 GB HD, 3,5" Floppy, 3D VGA AGP 4 MB Ram, Soundkarte CD Rom 24x, ATX Design-Tower, PSII Tastatur und Maus.
1599 DM

MS-PC PROF scsi
 Intel P2, 300 MHz, 64 MB, ASUS P2 L97 S mit SCSI UW, 4,3 GB SCSI HD, VGA AGP 8 MB, CD Rom Pioneer SCSI, Soundkarte, 3,5" Floppy, ATX Design-Tower, PS2 Tastatur und Maus.
2399 DM

Wir sind für Sie da!
 Anzeigenruf für Ihre Anzeige in der Bürgerzeitung!
 Tel. (0 56 22) 80 06-0

englisch: ja	Fluhr-metropole	Mallländer Opernhaus	enorm	fauchte Niederung	modernes Bremsensystem	Abkürzung für Altes Testament	Rinder-wahlwein (Abk.)	sibirischer Strom	franzö-sisch: Insel	Netzhaut des Auges	Wochel der Wohnung
			afrika-nische Gift-wahlunge				Itali-e-nische Tomatiba		Verrech-nungsein-heit der EU		
umgangs-sprachlich: harmloser Betrug					über-triebener Ehrgeiz						
Abkürzung: siehe auch			Ab-handlung, Aufsatz					exakt	zunächst	Vorsilber: Luft	
nordisches Großwild											
nicht trocken											
oriental. Hammel-fleisch-gericht	Kirchen-galerie	drei-mastiges Segel-schiff	Zupf-instrument						behäbig	selten	Stadt in Schwab-wig-Holzheim
alimazi-lanisches Volk											
Abkürzung für Public Relations			Behörde						elektrische Energie	Bahta	Nicht-fachmann
									Laubbaum		
ungarischer Weisort		Itali-e-nische Aufwren-strecke			chem. Zeichen für Natrium	abge-schlossen	Abkürzung für Royal Air Force	deutscher Hochge-schwindig-keitszug	chem. Zeichen für Chrom	Kfz-Kennz-eichen einer Landeshauptstadt	chem. Zeichen für Aluminium
lateinisch: ist			auf-gedunsen				Misgetränk				



ROSS
 CW023504 9709

Freilichtbühne TWISTE

Für die Katz
 27.6.,-11.18.,25.7.-1.,14.,15.,
 22.,29.8. jeweils 20 Uhr
 28.6. - 18 Uhr

DIE BREMER STADTMUSIKANTEN
 4.7.,21.8. jew. 20 Uhr 5.7. - 18 Uhr
 12., 19., 26.7. -
 2., 16., 23., 30.8. jew. 15 Uhr

Freilichtbühne Twiste e.V.
 Im Bangern 4, 34477 Twistetal
 05695/97990,995106,8135(Anrufb.)

Treffpunkt für Qualitätsbewußte

Gut, daß es noch Unterschiede gibt. Man muß das Küchensystem von bulthaup gesehen haben.

Besuchen Sie uns. Sie sind herzlich willkommen!

bulthaup küchensysteme studio kassel

Werner-Hilpert-Straße 10-14
 34117 Kassel
 Telefon 05 61 / 1 83 84

Je früher, je besser!
 Geben Sie Ihre Anzeige rechtzeitig vor Annahmeschluß auf.

Besichtigen Sie unser Niedrig-Energie-Haus

SKANSKA SCHWEDENHÄUSER
 Beratungstermine nach Vereinbarung
 Stettiner Str. 31, Gewerbegebiet
 34225 Baunatal-Großenritte

Dieter Lippe - Schornsteinfegermeister
 ☎ 0 56 01 / 96 50 50 FAX 0 56 01 / 96 50 52

Ihr Partner für anspruchsvolle Küchengestaltung

das heißt: Kompetenz in allen Fragen der geplanten Einbauküche

das heißt: Weiterempfehlung durch unsere Kunden

das heißt: verlangen Sie einfach mehr!

die perfekte küche GmbH

Falderbaumstraße 14
 34123 Kassel-Waldau
 Telefon: 05 61 / 58 50 50

An-/Verkauf

**Dies könnte
IHR
Anzeigenplatz
sein**

Zahle faire Preise für uralte Schränke, Sekretäre, Kommoden etc. Suche ferner Ölgemälde, Ansichtskarten, Münzen, Orden, Bücher, Porzellan, Leinen, Bierkrüge, Spielzeug etc.
Tel. 0 56 62 / 28 26

Kaufe uralte Möbel, Porzellan, Bilder, Hausrat, Münzen, Orden, Leinen, Uniformen, usw. Fachger. Aufarbeitung antiker Möbel in unserer Werkstatt.
Dieter Weber, Frielendorf,
Tel. 0 56 84 / 77 77

Kaufe alte Ölgemälde u. Stiche. Jürgen Berg, Felsberg. Tel. 0 56 62 / 54 49

Zahle gute Preise für uralte Möbel, alten Hausrat, Gläser, Porzellan, Postkarten, Bücher, Münzen, Orden, Bier- u. Reservistenkrüge.
Tel. 0 56 62 / 54 49

An- und Verkauf von Antiquitäten aller Art. Tel. 05626 / 8498

Buchenbrennholz ofenfertig, incl. Lieferung ab 65 DM/cbm. Tel. 05 51 / 9 64 74

Antik, Ippinghausen, An- u. Verkauf: Kaufe lfd. uralte Vitrinen, Tische, Stühle, Schränke, Kommoden u. Trödel vor 1920 auf. Zahle gut! Tel. 0 56 92 / 25 67

Kompl. Wollbett, Oberbett, Unterbett, Kopfkissen, orig. verpackt, Preis VB.
Tel. 0 56 82 / 73 03 90

Antikankauf Wabern: Wir kaufen ständig Möbel u. Trödel aus Omas Zeit, auch verwirrt u. kaputt, seit 20 J. stillger. Aufarb. Ihrer Antikmöbel.
☎ 05683/7024 od. 05665/30444

WOHLKOPF
KUNST & RAHMEN

Lindenstraße 26 - 28
34537 Bad Wildungen
Tel. 0 56 21 / 7 23 27
Fax 0 56 21 / 96 00 73

Soltec-Markisen

Besuchen Sie unsere Ausstellung

Fuldabrück-Bergshausen, Ostring 32
vor Möbel-Koch
☎ 05 61 / 58 32 87

Aus zweiter Hand

Marions
Tel. 05 61 / 51 38 55
a. 510 17 02

Brautmoden
Sonnstraße 33
04268 Lohfelden
04 - Fr. 13.00 - 18.00 • Sa. 9.00 - 13.00 Uhr
u. a. Versandshop

An-/Verkauf

Zu verkaufen:
Kinderwagen mit Zubehör, 350,- DM
Play Station 170,- DM.
Tel. 03 60 87 / 9 85 96

Märklin Eisenbahn, auch größere Sammlung, gesucht. Tel. 01 71 / 3 16 34 81

Buchen-Kaminholz Tel. 0 56 85 / 17 40

**Die preiswerte Art
zu werben -
die Kleinanzeige**

Lackentfernung - Tel. 05665/7551 (gewerblich)

Flimmern und Rauschen
Ankauf / Handel
PC, Nintendo 64, SNES, Sega, Playstation
CD - Verleih
HIFI - Video - TV - CD - Schallplatten
Holl. Str. 40 ☎ KS 8 56 00

Lachs
die Krone der Südküste

Wir setzen ihm die Krone auf!

Qualitäts Frisch- & Räucherfleisch vom Feinsten!
Betriebsbesichtigungen - Kochabende
bitte Info anfordern.

Lachsräucherei Rinner
Fischhandel • Import-Export
Party-Service
34630 Gilserb.-Sachsenhausen
Kartoffelgasse 2 • Tel. 06696/389 • Fax 7225

Küche zu verk., ideal als Zweitküche od. für Wochenendhaus, kompl. mit E-Geräten od. einzelne Schränke.
Tel. 0 56 03 / 32 21

Suche Normalpapier-Kopiergerät.
Tel. 0 56 22 / 91 56 66

Spielzeug - 30 Autos, gem. 20,- DM, 30 Stofftiere 20,- DM, 5 Puzzles 10,- DM, gr. Mengen Kinderkleidung.
Tel. 0 64 52 / 61 39

Neuwertige Schränke, Kiefer gelaugt u. Fichte honigfarben sowie Holzküche günstig abzugeben.
Tel. 0 56 26 / 86 36

Verk. neuw. K.-Wagen, 2 E KiWa m. Zubeh. f. 250,- DM u. neuw. K.-Sitz maxi Cosi m. Zubeh. f. 100,- DM.
Tel. 0 56 34 / 99 50 92

Altdeutsche Couchgarnitur, Sofa und 2 Sessel, preisgünstig, VB, abzugeben.
Tel. 0 56 22 / 27 32

Verkaufe Herkules Prima 5, leicht reparaturbedürftig, Preis nach Vereinbarung.
Tel. 0 66 93 / 83 58

Verk. Herlag Buggy, 2 Mt. alt mit Sonnenverdeck, So.- u. Wi.-Fußsack, Einkaufsnetz u. Sonnenschirm, Preis VS.
Tel. 0 56 84 / 63 09

Trecker, Liebhaberstck., Herst. Intern., Harvester, Combh, NE MC, Cormick, 17 PS, 1900 U/min. 1217 ccm/Anh.-Kuppl./neuer Anl./fahrber./Erstzul. 8/56, VB 1000,- DM. Tel. Freitag ab 16 Uhr
0 56 35 / 5 76

Babyzimmer komplett 500,- DM.
Tel. 0 56 83 / 83 68

An-/Verkauf

Da-Trekking-Bike, 21 Power-Grip-Schaltung, Preis VB, Garderoben-Set, rustikal 140,- DM, alte Mahagoni-Kommode, Preis VB. Eckbankgruppe mit Tisch 150,- DM Fin Fin Spiel für Computer 50,- DM (Neu). Tel. 0 56 35 / 87 78

Ziegel aus Lagerbestand sofort preiswert abzugeben. Tel. 0 56 65 / 20 11 Mo. - Fr.

Grundstücke/Immobilien

Suche 1-3-Familien-Häuser/Grundstücke, Renditeobjekte. Für Verkäufer kostenlos. Felgentreibe Immobilien,
Tel. 05 61 / 51 73 85

**Dies könnte
IHR
Anzeigenplatz
sein**

Wohnhaus in Geismar, 6 Zimmer, 1 Küche, 2 Bäder, 180 qm Wohnfläche, 3 Garagen, Scheune, Hof 14,75 ar, ca. 500 qm Garten, 375.000,- DM, ohne Makler. Tel. 0 56 22 / 18 87

Guxhagen, Körle, Lsippenhausen, Spangenberg und Morschen, Baugrundstücke, voll erschl. in guter Wohnlage, zu verk.
Tel. 0 56 65 / 20 11 Mo. - Fr.

Körle, 3-Zimmer-ETW, herrliche Wohnlage, überdachter Balkon, PKW-Stellpl., 71 qm Wohnfl. 223.700,- DM, 81 qm Wohnfl. 249.450,- DM. Bes. nach Vereinb. Tel. 0 56 65 / 20 11 Mo. - Fr.

Guxhagen, 3-Zimmer-ETW, zentrale freie Wohnlage, Balkon, Pkw-Stellpl., 65 qm Wohnfl. 215.130,- DM, 86 qm Wohnfl., 282.750,- DM.
Tel. 0 56 65 / 20 11 Mo. - Fr.

Großalmerode, Fachwerkhaus, ideal für Handwerker, nur wenige Fußmeter vom Marktplatz entfernt, mit 4 ZKB und ca. 80 m² Wfl. auf zwei Etagen, großes Gartengrundstück. Nachholbedarf.
Kaufpreis DM 69.000,-

I. W. A. Immobilien-Wirtschaftsanlagen GmbH
Königstor 18 • 34117 Kassel
Telefon: (05 61) 72 80 80
Fax: (05 61) 7 28 08 22

Stellenmarkt

Baumschule Meyer, Aushilfen für Pflegearbeiten gesucht. Tel. 0 56 02 / 55 29

Zuverl. fleißige Frau sucht Stelle als Putz- od. Haushaltshilfe in Niedenstein.
Tel. 0 56 01 / 50 48 59

Putzhilfe in Kirchberg gesucht. Pro Woche 2 Stunden. Tel. 0 56 03 / 58 42

Achtung, auch für Mütter:
Nebenjob im Team von zu Hause aus! Außergewöhnliche Kindermode im Direktvertrieb. Jetzt ist der beste Zeitpunkt, unsere Partnerin zu werden. Warum?
Tel. 0 56 02 / 67 81

Hausmeister gesucht für Wohnanlage in Gudensberg, Ahornstr. 3 u. 5., ca. 7 Std. mit. Anfr. Tel. 0 56 24 / 92 50 60

Ihr Rendezvous mit der Schönheit. Nebenbei Geld verdienen.
Tel. 0 56 09 / 98 38

Vermietungen

Bad Zwesten, Dachgeschoß, 2 ZKB, Blk., ab 1.8.98, ca. 55/66 qm, 634,- DM + Nk + Kt.
Tel. 05 61 / 9 41 35 45

Bad Emstal, 2 ZKB, Blk., ab 1.8.98, ca. 56 qm, 645,- DM + NK + Kt.
Tel. 05 61 / 9 41 35 45

Calden-Westuffeln, Neubau, 4 ZKB, Gäste-WC, Blk., Pkw-Stellpl., 84 qm.
Tel. 0 56 02 / 20 10

Ab 1.7.1998 zu vermieten: Bad Zwesten: 3 Zimmer, Küche, Bad, Balkon, Stellplatz, 76 qm, 760,- DM + Nebenkosten. Tel. 0 56 22 / 23 77

Im Herzen der Schwalm: »Ziegenhain«, ETW, Parterre, 3 ZKB, Südbalkon, ÖZH, ca. 77 qm, Abstellk., Keller, Wasch- und Trockenr., SAT-Anschl., PKW-Stellpl., anspruchsv. ruhige Wohnlage, 770,- DM KM + NK + KT ab sofort von privat. Zuschr. bitte unter Chiffre 21442 an den Verlag.

4 Zimmer, Küche, Bad, ca. 110 qm, Wohnung in Fritzlar, Neubaugebiet Roter Rain zu vermieten. Zuschr. bitte unter Chiffre 21411 an den Verlag.

**Kleinanzeigen
sind hilfreich!**

Marienth., 2 ZKB, 70 qm, zu verm.
Tel. 0 56 35 / 82 22

Fritzlar, Neubaugebiet: Helle Neubaurwohnung mit gr. Balkon, hochwertige Ausstattung, 2 ZKB, Kaminofen, sofort frei. Tel. 0 56 22 / 7 92 89

Gudensberg-Deute: 3 ZKB, 78 qm + 15 qm Balkon, EBK, Kinder u. Hunde ange-nehm, 700,- DM + NK.
Tel. 0 56 03 / 92 32 54 od.
01 77 / 2 79 84 17

Frielendorf-Todensh., 3 ZKB, Blk., Stellpl. überdacht, 82 qm o. 2 ZKB, Blk., Stellpl. überdacht, 65 qm. Tel. 0 56 84 / 2 21

Niedenstein, 2 ZKB, 60 qm u. Terrasse, kalt 540,- DM, Kaution.
Tel. 0 56 24 / 84 27 o. 66 99

Suche Nachmieter für 3 ZKB, 75 qm in Zimmersode. Tel. 0 66 93 / 17 90

Vöhl, 3 ZKB, Balkon, Garage, Garten an ruhige Mieter zu vermieten.
Tel. 0 56 35 / 3 62

Fritzlar-Zentrum, 3 ZKB, ZH, 2. Etage, Loggia, ca. 85 qm, 3SAT, renoviert.
Tel. 0 81 41 / 7 20 86

S. Nachmieter f. 3 ZKB, 74 qm in Gudensberg-OT, 680,- DM kalt z. 01.08.98 Tel. 0 56 03 / 71 24

Bad Emstal, Neubau, 2 ZKB, 70 qm, 650,- DM + NK. Tel. 0 56 22 / 22 69

Mietgesuche

Suche in Gudensberg, gern am Lamsberg ab Aug./Sep. für ordentl. Ehepaar, 58-61 J., 2 ZKB, ca. 55 qm, Terr., sep. Eing., Garten. Mann Handwerker (Pflege für Haus u. Garten kann übernommen werden). Miete bis 500,- DM. Freundl. Angebote unter
Tel. 0 56 03 / 51 26 (L. Leuschner)

Mietgesuche

Junger Mann sucht möbl. Zimmer in Fritzlär oder OT. Tel. 0 56 22 / 34 16

Suche in Fritzlär (mögl. Kernstadt) ca. 50-qm-Wohnung. Tel. 0 56 22 / 91 52 27 (berufl. tagsüber)

Suche 2 ZKB bis 600,- DM warm. Tel. 0 56 21 / 9 45 35

Kfz/Zubehör

Mercedes-Benz C200T, JW, EZ 10/97, km 14000, Klima/Radio/CD/Elegance, VB 49900,-DM. Tel. 05 61 / 49 23 12

Seat Marbella, schwarz, Bj. 91, TÜV 3/00, ca. 97 Tkm, 25 kW, 34 PS, Preis VB 1400,-DM. Tel. 0 56 22 / 91 06 51

VW Atlantic, EZ 3/90, grün-met. 130 Tkm, 51 kW, Turbodiesel, ABS, Servo, Vorzelt, Küche, Standheizung, Gas + Strombetr., Zusatzbatterie + Ladegerät, Fernseher, 5 Zusatzräder, VB 19000,-DM. Tel. 05 61 / 52 35 51

Renault R 5, 42 PS, weiß, 142.000 km, Stürig, EZ 01/87, HU 12/99, ASU 4/99, Preis VB. Tel. 0 56 03 / 36 56

Barankauf: Mercedes, Porsche, BMW + Audi (andere Modelle auf Anfrage), Bj. 91 - 98. Tel. 05 61 / 81 79 26, Fax 81 35 61

Motorräder

YAMAHA-LAAKS
Motorräder - Roller - Bekleidung
34281 Gudensberg - Deute
Tel. 0 56 03 / 93 17-11

Anhänger

PKW Marken-Anhänger, ab DM 790,-
DÖRING
34632 Jesberg, Umgehungsstr. 2 (B 31). Tel. 0 66 95 / 6 82

Reise + Erholung

Ostsee + Nordsee FeWo, 5 + 4 Pers., auch Ferien frei. Tel. 0 43 31 / 4 22 74 + 66 93 63

„Stern's FeWo“, gepflegte FeWo f. 2-10 Pers., idyll. gelegen, Nähe Ostsee, ganzjährig geöffnet. Tel. 04382/239, Fax 04382/1539

FeWo Ostsee, Hohwachter Bucht Sehlerdorf, 4-5 Pers. Tel. 0 56 05 / 7 04 33, Fax 7 06 34

Bernkastel Kues a. d. Mosel, St. Andel, Holzblockhaus m. 2 sep. FeWos, je 40 qm, f. 2 - 4 Pers., ruh. Lage zw. Mosel, Wald u. Weinbergen, Grdst.-Gr. 800 qm, Preis je FeWo 65,- DM/Tag. Tel. 0 65 31 / 86 03 n. 17.00 Uhr

Genießen Sie doch einmal Ferien auf Sylt, App. f. 2-4 Pers. in List. Tel. 0 46 51 / 87 08 67

Toller Strand...

familienfrdl. Pension bietet Zimmer + Appartem. mit o. ohne Frühstück in Haffkrug/Ostsee, km-langer feiner Sandstrand gegenüber. Pension Dagmar, Tel.: 0 45 63 / 15 43

FeWo Missen/Allgäu, ruh. sonnige Lage, 2 - 3 Pers. Tel. 0 83 20 / 4 05

Reise/Erholung

Cux-Duhnen, FeWo, 2 P., Strandlage, frei v. 12. - 18.7., 29.8. - 12.9., 26.9. - 2.10. Tel. 05 61 / 82 25 63

Ferien an der Mosel zwischen Trier u. Bernkastel-Kues. Weinprobe, Sauna, Solarium. Schnupperwochenende 80,- DM, Woche 210,- DM. Fordern Sie unseren Hausprospekt an. Gästehaus Lilo, Bekond, Tel./Fax: 0 65 02 / 84 32

Komfortable FeWo. im Bayerischen Wald, 6 km v. Passau zu vermieten. Tel. 0 85 05 / 18 40

In Bolsterlang, Oberallg. in ruhiger Lage, preisw. FeWo. Tel. 0 83 26 / 10 84 u. 94 28, jetzt anrufen

Toskana: Ferienhaus mit Pool u. Garten Nähe Siena zu verm. f. 4 Pers. Tel. 0 56 24 / 68 02

FeWo Allgäu/Oberstdorf mit Hallenbad, Sauna u. Tennisplatz. Tel. 0 56 73 / 26 59

Camping/Freizeit

Wohnwagen Wilk Safari, 1000 kg, Bj. 1981, TÜV 8/99, guter Zust. mit Zub. zu verk., Preis VB. Tel. 0 56 34 / 72 11 ab 17 Uhr

FKK-Camping. Der Naturistensportbund Kassel lädt am 12.07.1998 auf sein Familienfreizeitgelände Niedenstein ein. Ab Rathaus Niedenstein ausgeschildert. Tel. 05 61 / 49 65 00 oder 0 56 24 / 18 03

Unterricht/Nachhilfe

Erteile qualif. Nachhilfe in Mathe, Physik, Chemie, Englisch u. Elektrotechnik bis 13. Schulj. u. Berufsfachsch., Einzelunterricht, auch Fachübersetzg. deutsch/engl. u. umgekehrt. Tel. 0 56 83 / 16 90

Förderunterricht, Nachhilfe, Hausaufgabenbetreuung. Lernhilfe Wolfhagen, 05692/995111 Lernhilfe Baunatal, 0561/4913493

Dipl. Klavierlehrerin erteilt Unterricht, Klavier, Keyboard, mit Hausbesuchen, Tel. 05 61 / 9 22 38 60

Musikunterricht in Ihrem Haus! Klavier, Keyb., Gitarre, Sax., Akkord., alle Flöten, Violine. Tel. 0 56 06 / 76 53

Erfahr. Sängerin erteilt qualifiz. Gesangsunterricht. Komme auch ins Haus. Tel. 05 61 / 2 39 64

Garten/Landwirtschaft

GARTENGERÄTE KUNDENDIENST
Motor- u. Geräte Reparaturen, Schleifarbeiten, Inspektionen, Ersatzteile, Verkauf
SCHMACHTENBERG
MEISTERBETRIEB
Kassel, Oberste Gasse 21, Tel. 05 61 / 77 02 66

Suche Wiese im Raum Jesberg o. OT zu kaufen o. langfristig zu pachten o. auch Nebengebäude zu pachten. Tel. 0 66 91 / 2 23 95

Die preiswerte Art zu werben -
die Kleinanzeige

Baumarkt

Crawford-Garagentore
Wärmedämmung durch FCKW-freie Isolierung in über 10.000 Standard-Abmessungen. 3 Tortypen und 5 Standardfarben.
Autom. Torantriebe Klaus Adam GmbH
Borken-Arnstach, ☎ 05682/70790, Fax 707970

PARKETT - KORK - LAMINAT
umweltfreundliche Teppichböden
Ruppert Fußbodenbau, Tel. KS 897601

PARKETT abschleifen
auch Leihgeräte für „Do it yourself“
Ruppert Fußbodenbau ☎ 05 61 / 89 76 01

Ihre alte Treppe
wird durch das 1000-fach bewährte TRS-Treppenrenoviersystem mit seinen vielen Varianten und Dessins ein Schmuckstück!
Info: TRS-Fachbetrieb,
Fa. Ulrich Koch, Semsweg 6,
37269 Eschwege-Oberhone,
Tel./Fax: 05651/10396

Bautoiletten u. Duschcontainer, Bauwagen verleiht. Tel. 0 56 06 / 83 23

Montage vom Fachmann:
LB Treppen, Fenster u. Dachfenster, Türen u. Tore, Rolläden, Vertr. Holzdecken, Trennwände, Trockenestriche, Kork, Parkett usw.
Tel. + Fax. 0 56 62 / 64 91 o. 01 71 / 5 22 80 21

Mod. Baugerüst, Stahl, ca. 120 qm, zu verleihen. Tel. 0 56 84 / 73 61

Dachdeckerarbeiten führt aus
Meisterbetrieb Tel. 0 56 95 / 5 95

HOFFMANN
Gartenbankanlagen
Gartengestaltung aus Holz
Tel. 05 61 / 52 84 86

Gesundheitswesen

Sibylle's med. Fußpflege
u. Nageldesign
0 56 26 / 85 94 **Schöne Nägel**
Bad Zwesten für 90,- DM
Komme ins Haus!
- ohne Anpreis -

Mobile med. Fußpflegerin Bad Ernstal
Eibstraße 11
Helga Poloczny 05624/8117
Komme ins Haus!

Tiermarkt

Nehme Katzen und Hunde in liebevolle Pflege. ☎ 05683/8025

Westernsattel (Continental), dunkelbraun, 1 Jahr alt, zu verkaufen. Tel. 0 56 24 / 7 98

Tiermarkt

Suche Box für meinen Wallach. Möglichst mit Gesellschaft und Auslauf. Mit Hilfe vorausgesetzt. Raum Niedenstein. Zuschriften bitte unter Chiffre 21443 an den Verlag.

Kleine Kätzchen, geimpft in liebevolle Hände abzugeben. Ab 17 Uhr 0 56 62 / 28 66 o. 01 77 / 2 70 06 65

Suche zuverl. Mädchen ab 14 J. zur regelmäßigen Versorgung 2er Pferde. Tel. 0 56 03 / 22 91

In 3 Wochen süße Katzenbabys in gute Hände zu verschenken. Tel. 0 56 31 / 91 48 79

Bekanntschaffen

Alleinst. Ww, häusl., Pkw, 60 J., möchte gern gepfl. Dame / Herrn. Interr. Kultur Reisen (getr. Kassel) Zuschr. bitte unter Chiffre 21451 an den Verlag.

Aussiedler, 37, beschäftigt sucht, ernste Frau für gemeinsame Unternehmungen. Zuschr. bitte unter Chiffre 21452 an den Verlag.

Miteinander alt werden! Frau, 51 J., Vegetar., NR, sucht tier-/naturlieb. Frau ab 50. Zuschr. bitte unter Chiffre 21450 an den Verlag.

Junggebliebene attraktive Sie (52/167) sucht sportlichen, humorvollen IHN (Alter 50 - 60 Jahre). Zuschr. bitte unter Chiffre 21453 an den Verlag.

Sie, 35, sucht IHN, Alter egal, für alles, was Spaß macht. Zuschriften bitte unter Chiffre 21454 an den Verlag.

Bildhübsche junge Unternehmerin, 33 J. mit Top-Figur, kultur- und sportbegeistert, eine erfrischende, strahlende Persönlichkeit, die einen großen unerfüllten Wunsch hat, ihrem Glück zu begegnen! Inst. Roswitha, Kassel, Hugo-Preuß-Str. 20, Tel.: 0561/35254

Diplom-Betriebswirt, 35 J., modern und gutaussehend, segelt, spielt Tennis, Golf, liebt die Sonne und das Meer, ein Traum-Mann, der eine hübsche junge Frau kennenlernen möchte, über Inst. Roswitha, Kassel, Hugo-Preuß-Str. 20, Tel.: 0561/3 52 54

Heike, 26 Jahre, ledig, sexy, romantisch und verträumt, sucht kein kurzes Abenteuer, sondern einen zärtlichen und treuen Mann, mit dem sie eine glückliche Beziehung eingehen möchte. Anrufe für Heike bitte über K P V GmbH, Kassel, Tel.: 0561/3 68 63

Liebe... Treue... Gemeinsamkeit... diese 3 Worte besagen alles, was ich mir wünsche. Bin Verkaufsleiter, 39 Jahre alt und sportlich-schlank, liebe Haus und Garten, schöne Reisen, Tanzen, Romantik, Träumen und Zärtlichkeit, wünsche mir Kontakt zu einer liebevollen Frau, gern auch mit Kind. Bitte ruf an! K P V GmbH, Kassel, Tel.: 0561/3 68 63

Roswitha, 53 J., Witwe, nicht ortsgewunden, mit kleinem Wagen, eine herzliche Frau, die gern für einen lieben Mann einfach dasein und ihn verwöhnen möchte. Bitte rufen Sie an! Senioren-Vermittlung GmbH, Kassel, Tel.: 0561/31 48 90

Bekanntschaffen

Herzenswunsch! Polizei-Beamter, 58 J., Witwer, ausgesprochen sympathische Erscheinung, mit Unternehmungsgestalt und Sinn für Harmonie und Höflichkeit, fährt einen Wagen, sucht eine liebevolle Frau, die er verwöhnen und ehren möchte. Bitte rufen Sie an! Senioren-Vermittlung GmbH, Kassel, Tel.: 0561/31 48 90

Sympathischer Techniker, 65 J., Witwer ohne Anhang, gepflegt, gesund, mit Humor und positiver Lebenseinstellung, unternimmt gern Reisen (Auto vorhanden), mag Musik, Tanzen, gute Gespräche und ein harmonisches Heim. Bitte rufen Sie an! Senioren-Vermittlung GmbH, Kassel, Tel.: 0561/31 48 90

52-jährige Beamten-Witwe, ohne Anhang und ungebunden, möchte ihrem Leben durch einen liebenswerten Partner wieder einen Inhalt geben. Gern beschäftigt sie sich in Haus und Garten, mag Musik und Geselligkeit. Bitte rufen Sie mich an, über die Christliche Partnervermittlung GmbH, Kassel, Tel.: 0561/3 89 84

Humorvoller, charmanter Techniker in leitender Position, 49 J., sportlicher Typ, liebt Musik und Theater, Reisen, ein gemächliches Zuhause in Harmonie und Romantik, möchte einen Neubeginn wagen, mit einer herzlichen, treuen Lebenspartnerin. Kontaktaufnahme bitte über die Christliche Partnervermittlung GmbH, Kassel, Tel.: 0561/3 89 84

Aktive Freizeit

Camping - Trekking - Outdoor
34632 Jesberg, Umgehungsstraße 2 (B 3)
DORING
Telefon (0 66 95) 6 82

Veranstaltungen

Der Himmel tut sich auf
Der Christus Gottes offenbart sich durch seine Prophetin, hören Sie die Originalaufnahme seines Wortes am Freitag, dem 10. Juli 1998, um 19.30 Uhr in der Stadthalle Melsungen. Eintritt frei.

Musik/Unterhaltung

Eine Zauber- und Illusionsshow für alle Anlässe. Cortini und Ann,
☎ 0561/513179

Musik live - Alleinunterhalter zum Tanz, zur Unterhaltung, dezent, nie zu laut. Sie wählen gut.
☎ 0 56 56 / 268

Livemusik, die Musik mit Pfiff aus den 50er - 90er Jahren. (Frankieboy)
Tel. 0 55 43 / 35 50

Tanz- u. Unterhaltungsmusik für jung und alt für alle Gelegenheiten vom OK Team. ☎ 05694/1402

Alleinunterhalter, Stunde 60,- DM.
Tel. 0 64 52 / 15 18 oder
01 72 / 6 74 39 11

Tanzmusik-Duo The Happy-Boys "Live". Oldies, akt. Hits, Stimmung u. Spaß, "beste Referenzen".
Tel. 05 61 / 47 18 93

Gäste? Showacts mit Witz: Travestie, Steptanz, Moderation, Living Doll. Wir beraten Sie gern. Tel. 05 61 / 89 55 55

Musik/Unterhaltung

Mal was anderes. Magische Unterhaltung mit Zaubern und Ballontierzoo. Ideal, um Ihre Feier aufzumöbeln.
Kontakt: 05 61 / 82 41 08

Top-Alleinunterhalter, beste Referenzen.
Tel. 0 56 81 / 55 85

Unterhaltung, Stimmung, Tanz für alle Gelegenheiten, Duo Evergreens.
Tel. 0 56 95 / 10 13 o. 0 56 31 / 89 61

Clown kommt zu Ihrem Kindergeburtstag/Fest. Info 05 61 / 3 16 13 93

DUO CALIFORNIA, Tanz-Stimmung-Unterhaltung f. Familienfest u. Vereinsfeier.
Tel. 0 56 65 / 52 20

Musik à la Carte
Tanzmusik u. Elvis Show live
Duo LIFE STYLE (Demovideo)
01 72 / 7 13 80 57 u.
0 56 83 / 93 09 14

Top-Alleinunterhalter, Git./Sax./Keyb., Gesang, Walzer/Pop.
Tel. 05 61 / 49 52 99

"Eine Zaubershow, von der man spricht" MARCONI und MAGGY - humorv. mit Niveau. - auch Kinderzauberei. ☎ 05 61 / 55 160

Für Ihre Feste nur das Beste. Tanzband MAS PALOMAS. Tel. 0 56 22 / 43 26 o. 0 56 08 / 8 59

E-Gitarre Rockwood Hohner LX 90 zu verkaufen inkl. Koffer 300,- DM, Marshall 80 40 leicht defekt 200,- DM
Tel. 0 66 93 / 84 34

Top-2-Mann-Band hat Termine frei:
Tel. 06 61 / 7 71 55

Verschiedenes

Golf-Einsteigerin sucht gleichwertige Partnerin für einmal wöchentlich Golf spielen auf dem Golfplatz Waldeck.
Tel. 05 61 / 49 51 73 ab 19 Uhr

Suche Mitfahrgelegenheit ab 7.9. von Ellenberg nach KS-Avestadion. AZ 7.30 - 16.00 Uhr. Tel. 0 56 65 / 42 25

Suche Doppelpaddel, Hasenkäfig (groß) und Kinderroller (mittel o. groß)
Tel. 0 56 22 / 69 47

Herbalife, Beratung, Betreuung und Verkauf. Gesund abnehmen oder zunehmen und gesunde Ernährung.
Tel. 05 61 / 51 61 47

Abfluß zu? - Wir kommen im Nu, schnell, sauber, preiswert.
Tel. 0 56 06 / 83 23

Toilettenwagen, Chemietoiletten, Partyzelle, Imbißwagen, verleiht
Tel. 0 56 06 / 83 23

Verschiedenes

Verleih von Fest- und Partyzelten in versch. Größen, Zubeh., Beschallungsanl. + Getränkeservice. Tel. 0 56 62 / 55 82

FEUCHTESCHÄDEN AM HAUS?



Wer auf ein Angebot von uns verzichtet -

verzichtet auf finanzielle Vorteile und technische Sicherheiten (Patente).

Spezialsanierung Christ
Ruf + Fax: 05 61-58 44 70
Noch nie war es so günstig wie heute!

Haushaltsauflösungen, Entrümpelungen u. Kleintransporte. Tel. 0 56 09 / 69 78 oder 01 72 / 5 66 15 93

Rat und Hilfe

VAMV-Verband alleinerziehender Mütter + Väter.
Infos unter 0 56 22 / 28 21 od. 66 07

Gewichts-, Haut- oder Haarprobleme? Mit Herbalife sind Sie einfach besser dran. Unverb. Info unter
Tel. 0 56 35 / 92 18

Schlank u. gesund. Trennkost garantiert dauerhaften Erfolg in netten Gruppen ohne Wiegen, Messen, Extrakochen. 5 Pfund minus pro Woche möglich.
H. Seiwert, Felsberg, 0 56 62 / 44 87

Abnehmen in der Gruppe in Fritzlar u. Kirchhain mit normalen Lebensmitteln.
Info 0 56 22 / 57 10

Freundeskreis der Wirbelsäulenerkrankten Fritzlar e.V.

Wirbelsäulengymnastik für jedermann in der Klinik am Homberg in Bad Wildungen, am Kurpark, jeden Mittwoch um 16.30 Uhr, für evtl. Rückfragen
☎ 0 56 03 / 13 47

Gesprächskreis „Regenbogen“ für Eltern, deren Kinder vor, während oder kurz nach der Geburt gestorben sind. Wir bieten Informationen, Gespräche in der Gruppe, Einzelkontakte und Begleitung weiterer Schwangerschaften an.
Tanja Kahle, Volker Schmidt-Kahle, Tel. 05 61 / 58 24 02 (Di. - Fr. 9.00 - 18.00 Uhr, Sa. 9.00 - 12.00 Uhr)

Fritzlar Pferdemarkt 1998

Krammarkt • Kreistierschau • Gewerbeausstellung • Volksfest • Vergnügungspark • Feuerwerk
9. - 12. Juli 1998

Eines der größten nordhessischen Volksfeste mit umfangreichem Rahmenprogramm
Der Eintritt zum Markt und allen Rahmenveranstaltungen ist freill!
Programminformation: Tel. 0 56 22 / 9 88 - 6 43 od. ab 9.7.91 05 75

Rat und Hilfe

Initiative gemeinschaftliches Wohnen f. Alleinerziehende sucht Interessentinnen. Info: 0 56 64 / 73 84

Elternkreis Schwalm-Eder e.V. Selbsthilfegruppe.
Rat und Hilfe für Eltern suchtgefährdeter und abhängiger Jugendlicher bietet die Eltern- und Selbsthilfegruppe "Drogen und Alkohol". Treffen ist jeden zweiten Dienstag im Monat um 19 Uhr in den Räumen der Beratungsstelle in Homberg, Schlesierweg 1.
Nähere Auskunft unter Telefon
0 56 63 / 70 61, 0 56 61 / 50 4 97, 0 56 81 / 70 95

Deutsche Gesellschaft für Muskelkranke (DGM). Kontaktpersonen:
K.-H. Schneider, ☎ 0 56 06 / 35 01
Gabriele Rößler, ☎ 0 56 62 / 49 46

Anonyme Süchtige und Angehörige
Meeting: Freitag 19.00 Uhr, Bad Sooden-Allendorf, Rathausstraße, Altenagesstätte.

Multiple-Sklerose-Kontaktgruppe Felsberg:
Treffen jeden 1. Dienstag des Monats im Bürgersaal Felsberg (Rathaus) um 15.00 Uhr. Auskunft:
Kurt Pflügel, Felsberg-Hesserode, Dr.-Georg-Koch-Sir. 11, Tel. 0 56 62 / 33 74

Osteoporose-Selbsthilfegruppe Felsberg
Gymnastik - Mittwoch 16.00 - 17.00 Uhr im Bürgersaal des Rathauses.
Kontaktadresse: Gisela Schrader
Tel./Fax 0 56 62 / 53 42

Osteoporose-Selbsthilfegruppe Fritzlar
Gymnastik, gerade Wochen, Dienstag, 18.30 Uhr, Halle Berufsschule Am Schladenweg. Bewegungsbad, ungerade Wochen, Mittwoch, 17.15 Uhr u. 18.00 Uhr, Hosp. z. Hl. Geist. Kontaktadresse: Walter Bellinger, Schönsteinstr. 5, 34560 Fritzlar, Tel. 32 27

Selbsthilfegruppe Morbus Crohn/Colitis Ulcerosa Schwalm-Eder-Kreis und Region Kassel.
Kontaktpersonen:
Ulrike Kühne, ☎ 05 61 / 52 77 68
Hans Jürgen Otto, ☎ 0 56 03 / 41 16

Legasthenie, Selbsthilfegruppe Wabern. Der Landesverband Legasthenie Hessen ist eine Selbsthilfeorganisation, in der sich betroffene Eltern zusammengeschlossen haben. Wir treffen uns einmal im Monat im ev. Gemeindehaus Wabern. Kontaktadressen:
Christina Ewald, Tel. 0 56 83 / 81 33
Cornelia Jäger, Tel. 0 56 83 / 82 21

Selbsthilfegruppe für alleinerziehende Mütter u. Väter. Vormalis: »Der Bart ist ab«. Treffpunkt: jeden 3. Samstag im Monat, Info: Heidi Zarges,
Tel. 0 56 24 / 18 59

Arbeitskreis Familien mit Down-Syndrom-Kindern bietet Informationen und Erfahrungsaustausch an.
0 56 05 / 47 46
05 61 / 5 10 12 57
05 61 / 51 48 67
05 61 / 8 20 07 65
0 55 04 / 4 60
0 56 23 / 26 65
0 56 61 / 5 24 56

Die preiswerte Art zu werben -
die Kleinanzeige



AKTUELLE



BEKANNTMACHUNG

Sie können

uns Ihre gebrauchten Möbel zur Inzahlungnahme anbieten. Wir sagen Ihnen, was diese uns Wert sind und geben es Ihnen schriftlich - bevor Sie sich Ihre neue Einrichtung bei uns aussuchen!

Sie können

unsere reichhaltige Top-Möbelauswahl studieren, uns Ihre Wünsche nennen und, werden wir uns einig, steht dem Abschluß eines Kaufvertrages nichts mehr im Weg.

Bequem! Zahlen Sie Ihre Einkäufe bei uns mit Ihrer EC-Geldkarte

Sie erhalten Neu für Alt. Die Gutschrift für Alt wird bei Neu voll verrechnet!

So könnte Ihr Kaufvertrag aussehen:

1 Winkelküche Eiche natur inklusive Elektrogeräten laut Skizze, Lieferung und Montage	DM 9.870,-
Wir nehmen Ihr Küche in Zahlung	DM 1.270,-
Gesamt	DM 8.600,-

*... oder
Eckbankgruppen*

So könnte Ihr Kaufvertrag aussehen:

1 Anbauwand Atlantis Eiche natur ca. 350 cm inkl. Vitrine und Spiegelrückwand	DM 3.998,-
1 Polstergarnitur mit Federkernpolsterung, Modell Santana, Leder petrol: Sofa 3-sitzig, Sofa 2-sitzig, Sessel	DM 3.698,-
1 Couchtisch Eiche hell, Platte Marmor ca. 110 x 70	DM 1.098,-
	DM 8.794,-
Wir nehmen Ihr Wohnzimmer in Zahlung	DM 1.794,-
Gesamt	DM 7.000,-

So könnte Ihr Kaufvertrag aussehen:

1 Schlafzimmer Logo Eiche natur: Schrank 6-türig mit 2 Spiegeln, Luxus-Kompaktbett 200x200 cm	DM 3.798,-
2 Matratzen Schlaraffia	DM 796,-
Taschenfederkern 100x200 cm	DM 996,-
2 Elektro-Rahmen Schlaraffia	DM 5.590,-
Wir nehmen Ihr Schlafzimmer in Zahlung	DM 590,-
Gesamt	DM 5.000,-

*... oder
Efigruppen*

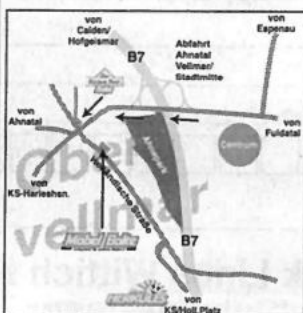
Ihre Ersparnis!



*... oder
Jugendzimmer*

*... oder
Möbel aller Art*

*... oder
Dielengarnituren*



praktisch! Aus unserer Boutique Wohnaccessoires und Dekor-Ideen!

klassisch! Die Babyabteilung alles vom Schnuller bis zum Kinderzimmer.

modern! Die Betten- und Aussteuerabteilung mit Schlaraffia-Studio

günstig! Wir finanzieren Ihren Möbelkauf ab 1% effektivem Jahreszins

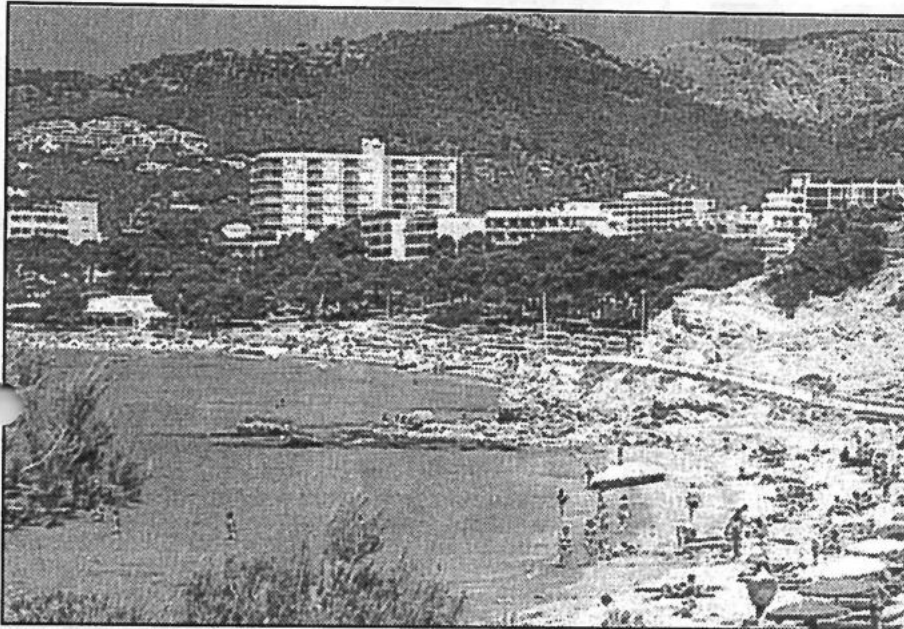
Möbel Betz

auf 13.000 m² Ausstellungsfläche



Kompetent für schönes Wohnen

Mit Chattengau von Anfang an in guten Händen



Entdecken Sie Mallorca...

... » vielfältig wie kaum eine andere Insel«.

Genießen Sie Mallorca mit traumhaften langen Sandstränden. Eine interessante Mischung aus traditioneller Baukunst und moderner Architektur sowie gleichzeitig viele aufregende Einkaufsstrassen prägen das Stadtbild der Hauptstadt Palma. Das spanische Ambiente im Landesinneren mit Bräuchen, Festen, Mandelbäumen und Landschaften zum Verlieben sowie die vielfältigen Sportmöglichkeiten zu Wasser, in der Luft oder in den Bergen bieten jedem Urlauber sein eigenes kleines Paradies.

Gemeinsam mit einer Reisebegleiterin unseres Reisebüros werden wir am Donnerstag, den 3. Sept. 98 vom Flughafen Paderborn/Lippstadt nach Palma de Mallorca starten. Nach einer Flugdauer von ca. 2:20 h landen wir in Palma und werden von dort aus unsere Reise in einem klimatisierten Reisebus in unser Vertragshotel nach Paguera fortsetzen.

Ihr Urlaubshotel Reina Paguera, ein Top-Hotel des Ihnen bekannten Veranstalters TUI, liegt ca. 150 m vom langen Sandstrand Palmira entfernt und in unmittelbarer Nähe des Ortszentrums. Die renovierten Zimmer verfügen über Bad, WC, Klimaanlage, Balkon, Telefon, Safe und SAT-TV.

Die Anlage verfügt über einen Swimmingpool, Tischtennis, Fitneßraum, Solarium und Sauna. Mehrmals pro Woche bietet das Hotel Abendunterhaltung. Ihre Verpflegungsleistung besteht aus einem reichhaltigen Frühstücksbuffet, und auch das Abendessen mit nationalen und internationalen Gerichten findet in Form eines Buffets statt.

Paguera ist ein beliebter Ferienort mit zahlreichen Geschäften und Restaurants und liegt etwa 25 km südwestlich der Hauptstadt Palma. Der Ort wird von Pinienhainen und bewaldeten Hügeln umgeben. Die frühere Hauptstraße wurde in einen verkehrsberuhigten Boulevard umgewandelt, damit Sie ungestört bummeln können.

Von Paguera aus kann man viele interessante Wanderungen und Spaziergänge unternehmen. Nicht nur zahlreiche Spazierwege schaffen ideale Voraussetzungen dafür, sondern auch entlang dem feinsandigen Palmirastrand läßt es sich wunderbar laufen. Für sportliche Gäste gibt es die Möglichkeit, Tretboote zu mieten, zu tauchen, zu reiten oder Tennis zu spielen.



Rundreisen:

02.8. - 09.8.	Irland - Die grüne Insel	HP	1.689,-
04.8. - 18.8.	Nordkap - Lofoten - Geirangerfjord	HP ab	2.998,-

Kurzreisen:

10.7. - 12.7.	Zu den Spessarttäubern	HP	379,-
10.7. - 12.7.	Elsaß und Straßburg	ÜF/HP	379,-
16.7. - 19.7.	Bodensee mit Insel Mainau	HP	449,-
16.7. - 19.7.	Dresden und Sächsische Schweiz	ÜF	389,-
22.7. - 26.7.	Insel Rügen	HP	679,-
23.7. - 26.7.	Wien (incl. Stadtrundfahrt)	ÜF	379,-
24.7. - 27.7.	Formel 1 - Zeltweg (incl. Stehplatzkarte Sa. + So.)	ÜF	619,-
24.7. - 27.7.	Musikreise Arena di Verona (1x Tosca / 1x Aida)	HP	579,-
24.7. - 26.7.	Disneyland Paris und Paris (incl. Tageskarte)	ÜF	309,-
24.7. - 26.7.	Paris	ÜF	239,-
25.7. - 31.7.	Saalbach-Hinterglemm	HP	689,-
30.7. - 02.8.	Glacier-Express/Schweiz	HP	519,-
30.7. - 02.8.	Berlin (incl. Stadtrundfahrt)	ÜF	419,-

Über Urlaubsreisen nach Tirol, Spanien, Italien, Kroatien und Ungarn informieren wir Sie gerne in unseren Reisebüros.

8-Tage-Flugreise nach Mallorca 3.9. - 10.9.98

Leistungen: • Bustransfer zum Flughafen • Flug Paderborn - Palma - Paderborn • Begrüßungscocktail • 7x Übernachtung im 3-Sterne-Hotel • alle Zimmer mit Bad oder Dusche/WC • 7x Frühstücksbuffet • 7x Abendessen (Buffet) • versierte Reiseleitung - durch unser Büro - während der gesamten Reise
Preis pro Person im DZ

DM 1.139,-

Niederstein

Kasseler Str. 18
Tel. (0 56 24) 9 96 99

Borken

Krausgasse 41
Tel. (0 56 82) 36 95

Kassel

Entenanger 4
Tel. (05 61) 1 77 00

**TAG +
NACHT
NOTDIENST**



REINHARD KEIM

Rohr- und Kanal-Reinigungsservice

- TV-Kanaluntersuchung • Kanalsanierung • Kanalortung
- Klärgrubenentleerung • Dichtheitsprüfung
- Öl-, Benzin- und Fettabscheiderentsorgung

Felsberg
(0 56 62)
94 82-0
Fax 94 82-82

• Mutterboden zu verkaufen 0 56 62 / 22 97

*Warum denn in die Ferne schweifen,
wenn das »Frische« ist so nah...*



Hessisches LOWENBIER

Premium-Pilsener, Export, Bartenwetter dunkel
aus dem Schwalm-Eder-Kreis

MURARO

Kunststoff-Fenster

individuelle
Fertigung

50 Jahre
Klasse!

Glasaustausch
Rolladenservice



RAL geprüfte Fenster,
da kann man sicher sein.

34355 Staufenberg-Landwehrhagen, ☎ 0 55 43 / 31 44

Pfaff



Sonnenschutz

Raumausstattung von A - Z

Melungen • Am Eulenturm 2-4
☎ 0 56 61 / 29 14 • Fax 5 22 53

Beilagenhinweis

Einem Teil dieser Ausgabe liegt ein Prospekt der
Fa. Blecher bei.
Wir bitten um Beachtung!!

*Mit einer
Familienanzeige
erreichen Sie alle Verwandten,
Freunde und Bekannten.*

Beachten Sie die Angebote unserer Inserenten

Kniese GmbH

Reifen-Center • Kfz-Teile • Auto-Service
34590 Wabern-Uttershausen
Tel. (0 56 83) 74 15

Kfz-Meister-
Werkstatt

Kfz-Reparaturen für alle Fahrzeuge supergünstig!
1 Jahr Garantie auf alle Reparaturen!

Kniese Urlaubs-Check

Wir prüfen Auspuff, Bremsen, Bremsflüssigkeit, Batterie, Keilriemen, Kühlsystem, Öl, Reifen, Stoßdämpfer-Sichtprüfung und Wischerblätter

Urlaubspreis von nur DM **19,-**

Inspektion

inkl. 1 Jahr Mobilitäts-Garantie für alle Fabrikate
(ohne Teile) nur DM **149,-**

Ölwechsel

mit Mobil-Öl 15 W/40 mit Ölfilter, kpl. für Polo, Golf II, Kadett, Corsa, Astra, Vectra A, Fiesta, Escort (Benziner)
nur DM **40,-**

Für andere Fahrzeuge auch günstige Festpreise!



13.

Nordhessische Oldtimer-Traktoren- und Landmaschinenschau

Sonderschau:

»Von der Ähre bis zum Brot«
am 4. und 5. Juli 1998 in Gudensberg

Gudensberg.

Traditionell veranstaltet auch in diesem Jahr der Bulldog-Club Nordhessen e.V. wieder die größte Nordhessische Oldtimer-Ausstellung von alten Landmaschinen, Traktoren und Motorrädern. Mittlerweile zum 13. Male treffen sich Oldtimerfreunde auf dem alten Sportplatz in Gudensberg. Es werden wieder alte Traktoren, Landmaschinen, LKW-Oldies, Stationärmotoren und Motorräder gezeigt. Neben der Präsentation von verschiedenen alten Handwerkskünsten, die »live« gezeigt werden, findet am Samstag eine

Ausfahrt für Autos und Motorräder ab 11.30 Uhr statt.

In diesem Jahr ist einer der Ausstellungsschwerpunkte »Von der Ähre bis zum Brot«. Zahlreiche Getreidemöhlen – die älteste ist fast 100 Jahre alt und stammt aus Gudensberg!!! – sowie verschiedene andere Maschinen zeigen die Stationen bis zum frisch gebackenen Brot. Dieses im Steinofen gebackene Brot kann auf dem Festplatz probiert werden.

Als Attraktion wird am Sonntag ab 11.30 Uhr ein 12-PS-Schlepper (FAHR) mit Mähwerk versteigert.

Geschicklichkeitsfahrten, Vereinswettkämpfe, ein Leistungsziehen sowie Vorführungen der historischen Maschinen mit einem Teilemarkt runden unsere Veranstaltung ab.

Insgesamt werden wieder fast 400 Aussteller aus allen Teilen Deutschlands, befreundete Oldtimervereine sowie viele Gäste (u.a. aus Holland, Österreich sowie der Schweiz) erwartet.

Ein reichhaltiges Programm wird auch diesmal die Zuschauer begeistern.

Wir freuen uns auf Ihren Besuch.
Bulldog-Club Nordhessen e.V.