

BÜRGERZEITUNG

Wochenblatt
mit amtlichen Bekanntmachungen
der Gemeinde

MALS FELD

Jahrgang 32

Donnerstag, den 22. Oktober 1998

Nummer 43

Wenn's im Oktober friert und schneit...



Die Wetterregeln vom zehnten Monat

Recht bunt geht es zu im zehnten Monat des Jahres. Der „Maler“ Herbst ist ja schon eingezogen und hinterläßt überall seine purpurnen und goldenen Kleckse. Diese Farbenharmonie aber ist es gerade, die dem Oktober seine besonderen Reize verleiht und ihn zum Lieblingsmonat zahlreicher Menschen macht. Der eine oder andere denkt mit Wehmut an den vergangenen Sommer und sieht im Oktober bereits einen Vorläufer des rauhen Winters.

Die Felder weit und breit; in den ersten Oktobertagen werden noch die letzten Kartoffeln aus der Erde geholt. Freilich - auf den Rübenfeldern herrscht noch Hochbetrieb, aber später wird es eintönig auf den Wiesen und Weiden. Um die Oktobermitte ist es mit dem Austrieb vorbei. Die Herden finden für Monate wieder ein Unterkommen in den wärmeren Ställen. Nach dem 16. Oktober ist das Leben im Freien vorüber, und eine Wetterregel meint:

„Nach dem Tag Sankt Gall bleibt die Kuh im Stall.“

Der Oktober kann schon seine Launen haben. Das Wasser wird hin und wieder zur Scholle, zum blanken Eis, und Frau Holle schüttelt vielleicht die Betten. Zeigt der Oktober schon winterlichen Charakter, so soll es dafür im Januar gelindes Wetter geben. Meint doch ein altes Bauernwort:

„Wenn's im Oktober friert und schneit, bringt der Januar milde Zeit.“

Nach dem 28. Oktober sei nicht mehr viel Freundlichkeit vom Wettergott zu erwarten, meint eine andere Bauernregel. Der Winter fordert dann allmählich sein Recht, und darum sagt man:

„Wenn Simon und Judas vorbei, reitet der Winter herbei“

Wer sich an die alten Wetterregeln hält, der beobachtet indessen nicht nur Wind und Wolkenzug. Pflanzen und Tiere werden sorgsam unter die Lupe genommen. Ein Blick in den Eichbaum läßt erkennen, wie es um das Wetter des kommenden Winters bestellt ist. Hängen viele Eicheln im Gezweig, meint man, daß ein strenger Winter zu erwarten sei.

„Hat die Eiche viele Eicheln, wir der Winter streng uns streicheln.“

Sogar der Hase muß herhalten: Wenn er im Oktober ein rauhes Fell zeigt, soll der Winter nicht mehr lange auf sich warten lassen. Man sagt:

„Ist schon rauh des Hasen Fell, kommt der Winter bald zur Stell.“

Wer Gelegenheit hat, Dachse und Spatzen zu beobachten, der kann sich leicht einen Tip für das kommende Winterwetter holen. Spatzen gibt es ja reichlich. Haben sie sich und die Dachse einen gehörigen Vorrat angefressen, soll man mit einem strengen Winter rechnen können, dieweilen ein altes Bauernwort verkündet:

„Sind die Sperlinge fett und die Dachse, so sinkt im Winter die Achse.“

Noch wissen wir nicht, welche Überraschungen der Oktober bereithält. Vielleicht vermittelt er uns bereits einen Vorgeschmack des Winters. Möglich aber auch, daß er uns eine Reihe schöner und sonniger Tage beschert. Dann kommt der Naturfreund durchaus auf seine Kosten, und er kann es mit dem Vers halten:

„Und wie's im Leben pflegt zu sein, kommt stets die Lust zuletzt. So tritt der zehnte Bruder ein, der alle Welt ergötzt.“

Wichtige Rufnummern und Öffnungszeiten

Gemeindeverwaltung05661/500270
Sprechstunden der Gemeindeverwaltung
 Montag bis Freitag 8.00 bis 12.00 Uhr
 für Berufstätige Mittwoch 13.00 bis 18.00 Uhr
Sprechstunden im OT Dagobertshausen
 Jeden Samstag von 11.00 bis 12.00 Uhr
 hält der Ortsvorsteher Lothar Kothe in seiner Wohnung Sprechstunden ab.
Sprechstunden im OT Elfershausen
 Jeden Dienstag von 19.00 bis 20.00 Uhr
 hält der Ortsvorsteher Karl Harbusch in seiner Wohnung, Am Sportplatz 6, Sprechstunden ab.
Sprechstunden im OT Ostheim
 Jeden Freitag von 19.00 bis 20.00 Uhr
 hält der Ortsvorsteher Reiner Lampe in seiner Wohnung Sprechstunden ab.
Sprechstunden im OT Mosheim
 nach telefonischer Vereinbarung - hält der Ortsvorsteher Rolf Bücken in seiner Wohnung Sprechstunden ab.
 Tel.: 05662/1331
Sprechstunden im OT Beiseförth
 Jeden Samstag von 9.00 bis 9.30 Uhr
 hält der Ortsvorsteher Ludger Pannenbäcker, Mühlenstr. 24, Tel.: 05664/1893, Sprechstunden im Korbmachermuseum ab.
Sprechstunden im OT Sipperhausen
 Montag-Donnerstag von 19.30 - 20.30 Uhr
 nach telefonischer Vereinbarung hält der Ortsvorsteher Harald Ziebarth in seiner Wohnung Sprechstunden ab. Tel. 05685/646
Sprechstunden im OT Malsfeld
 Jeden Freitag von 18.00 - 18.30 Uhr
 hält die Ortsvorsteherin Erdmute Schirmer in ihrer Wohnung Sprechstunden ab.
Sprechstunden des Ortsgerichtsvorstehers
 Ortsgerichtsvorsteher Karl Harbusch hält jeden Freitag in der Zeit von 10.00-11.00 Uhr in den Räumen des Rathauses in Malsfeld, Lindenstr. 1, Sprechstunden ab. Zusätzliche Termine werden nach Vereinbarung vergeben. Tel. privat: 05661/4794, dienstl. 05661/708143
 Anschrift: Am Sportplatz 6, Malsfeld-Elfershausen
Dienststunden der Gemeindekasse
 Montag bis Freitag von 8.00 bis 12.00 Uhr
Gemeindebücherei
 Buchausgabe donnerstags von 17.00 bis 19.00 Uhr
NOTRUF
Polizei110
Feuer, Unfall, Notfall112
Krankentransport05681/19222
ZENTRALE LEITSTELLE
 Alarm- u. Einsatzzentrale05681/19222
 Krankenhaus Melsungen05661/770
 Polizei Melsungen05661/70890
 Überfall, Verkehrsunfall112
 Ärztlicher Notfalldienst
 der Landesärztekammer05681/19222
 Tierärzte, OT Binsförth
 B. u. R. Korthaus05664/6611 o. 05661/50506
 Brandschutz, Rettungsdienst112
Störungsdienste:
 Gas1655 od. 0551/9091
 Wasser0171/9759546
 Kläranlage05661/2729
 Strom05681/985400
Sozialpsychiatrischer Dienst am Gesundheitsamt des Schwalm-Eder-Kreises, Freiheiter Str. 29,
 34576 Homberg/Elze05681/775-469
Kasseler Hilfe, Opfer- und Zeugenhilfe e.V.
 Wilhelmshöher Allee 101, 34121 Kassel0561/282070
 Kostenlose und auf Wunsch anonyme Beratung und Hilfe für Menschen, die von einer Straftat oder durch seelische und körperliche Gewalt als Opfer, Zeuge oder Angehöriger betroffen sind.
Sprechzeiten:
 Montag-Freitag9.00 - 12.30 Uhr
 Dienstag, Mittwoch und Donnerstag13.30 - 16.30 Uhr
 und nach Vereinbarung
Weißer Ring01803/343434
 Kriminalitätsoffer finden Hilfe
Psychosoziales Zentrum Schwalm-Eder-Nord
Kontakt- und Beratungsstelle, Burgstr. 21, 34212 Melsungen,
Tel. 05661/2626
Sprechzeiten:
 Mo. und Mi.9.00-10.00 Uhr
 Di. und Fr.11.00-12.00 Uhr
 Teestube Mi.15.00-18.00 Uhr
 Wochenendcafé, jeden 1. Samstag14.00-17.00 Uhr

Fritzlar: Hardehäuser Hof, Raum 4: jeden 1. und 3. Dienstag
 Sprechzeit:15.00-16.00 Uhr
 Cafétreff:16.00-18.00 Uhr
Alarmplan Feuerwehr
 Ortsbrandmeister: Willi Scholl,
 Malsfeld - OT Elfershausen, Hauptstr. 4905661/50126
 Stellvertreter: Günter Röse,
 Malsfeld - OT Ostheim, Steingasse 605661/6895
Malsfeld
 Wehrf. Armin Egerer, Malsfeld, Birkenweg 205661/8792
 Stellv. Friedel Paul, Kirchstr. 2405661/51048
Beiseförth
 Wehrf. Oskar Hofmann, Am Stück 905664/8202
 Stellv. Oliver Garde, Brunnenstr. 1705664/7092
Dagobertshausen
 Wehrf. Waldemar Ellenberger, Malsfelder Str. 1105661/6824
 Stellv. Joachim Oesterling, Ostheimer Str. 605661/2793
Ostheim
 Wehrf. Günter Röse, Steingasse 605661/6895
 Stellv. Oliver Witzel, Steingasse 1605661/1467
Mosheim
 Wehrf. Fritz Botte, Am Berg 1605662/1284
 Stellv. Werner Marx, Falkenberger Weg 605662/3475
Elfershausen
 Wehrf. Willi Scholl, Hauptstr. 4905661/50126
 Stellv. Bernd Otto, Hauptstr. 4205661/51314
Sipperhausen
 Wehrf. Uwe Clobes, Dickersh. Str. 405685/37
 Stellv. Christian Hocke, Dickersh. Str. 305685/37
Gemeindekrankenschwester Susanne Bruelheide
 Büro: Am Knick 2, 34323 MalsfeldTel.: 05661/6660
Zuständigkeit Erdgas innerhalb der Gemeinde Malsfeld
 egm-Betriebsstelle Melsungen,
 Kasseler Str. 74, MelsungenTel. 05661/7079-0
Postamt Malsfeld Schalterstunden
 Montag - Freitag ..9.30 bis 11.00 Uhr und von 15.15 bis 16.45 Uhr
 außer Mittwoch nachmittags geschlossen
 Samstag9.30 - 11.00 Uhr
Postamt Beiseförth
 Montag - Freitag von15.00 bis 16.45 Uhr
 Samstag von10.15 bis 12.00 Uhr
 Kastenleerung sonntags nur an der Poststelle.
Finanzamt Melsungen05661/7060
 Sprechzeit: Montag - Mittwoch - Freitag8.00 - 12.00 Uhr oder
 nach Vereinbarung
Finanzamt Melsungen05661/7060
 Sprechzeit: Montag - Mittwoch - Freitag8.00 - 12.00 Uhr
 oder nach Vereinbarung
Frauenhaus Notruf Tag und Nacht:05681/6170
 Frauenhaus Beratungsstelle, Holzhäuser Str. 7 in Homberg/Elze:
 jeden Mittwoch 14.00 - 15.00 Uhr
 oder nach Vereinbarung05681/930447
TÜH Melsungen
 Fahrzeugprüfung05661/92034
 Öffnungszeiten: Mo. - Do. 7.30 - 12.30 Uhr und 13.00 - 16.00 Uhr
 Fr.7.30 - 14.00 Uhr



...damit fachliche Hilfe rechtzeitig eintrifft:

Notrufnummern
im Schwalm-Eder-Kreis

110 Polizei

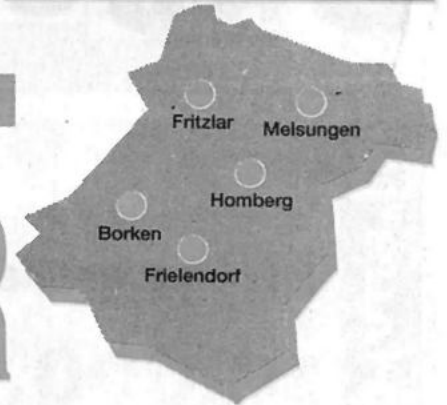
112 Feuer, Unfall, Notarzt



Informationen für die Zentrale Leitstelle:

- Wo ist der Notfall?
- Was ist passiert?
- Wieviel Verletzte oder Erkrankte?
- Welche Art der Verletzungen bzw. Erkrankungen?
- Warten auf Rückfragen, nicht gleich auflegen!

REGIONAL-ANZEIGER



Verbraucherinformation aus der Region für die Region

AUTO • MOTOR • ZUBEHÖR



BAUEN + WOHNEN



Eine Sonderbeilage aus dem Hause:

VERLAG + DRUCK LINUS WITTICH KG
34560 Fritzlar
Tel. 0 56 22 / 80 06 - 0
Fax 0 56 22 / 80 06 - 18

Bauen & Wohnen

S-E-K #43

FINGERHAUS®

50 Jahre
FINGER-HÄUSER

Jetzt sparen Sie

10.000,- DM

mit

Umwelt-Plus

Das Paket mit:

- Solaranlage
- Gas-Brennwertkessel
- Regenwassernutzungsanlage

Information und Beratung bei unserem Fachberater Herr Kraß in Kaufungen, Hesseering 8.



Jetzt anrufen! 0 56 05 / 92 50 80
Internet: <http://www.fingerhaus.de>

WÄRMEDÄMMUNG
ANSTRICH
BODENBELÄGE
FASSADEN
TAPEZIEREN
LACKIEREN

Malermeister G. Schmidt
Ihr Malermeister's

SCHRIFT- UND
WERBEGESTALTUNG
COMPUTERDESIGN
FOLIENSCHRIFT
SCHILDER

34560 Fritzlar ☎ 05622 / 3828 Fax 910042

Massiv-Holz Häuser erster Klasse

Natur pur

z.B. 114 qm Wohnfläche, Bausatz
Massiv-Holzhaus ab DM 88.985,-



TIROLER BLOCKHAUS®

NORWOOD & TIROLER BLOCKHAUS - D 34254 Kaufungen
Tel 05605/6565 u. 925226-7 - Fax 05605/7204 - Internet www.norwood.de

-Anzeige -

Phantasievolle Wandgestaltung

Wer selbst tapeziert, tut dies oft nicht allein nur, um Geld zu sparen. Viele Heimwerker nutzen dabei auch die Möglichkeit, ihrem ganz persönlichen Geschmack Ausdruck zu verleihen.

Dabei gewinnen auch alte Dekorationstechniken wieder neue Aktualität. So bedienen sich viele Selbsterbauer zum Beispiel bei der Gestaltung von Kinderzimmern, Wohnküchen oder Dielen der traditionellen Bordürentechnik.

Hierzu wird zunächst mit Malerkrepp ein umlaufender Streifen auf der bereits in einer Grundfarbe gestrichenen Rauhfaser abgeklebt und dann mit der Heizkörperrolle in einer Kontrastfarbe angelegt. Einfache Dekormotive wie Sterne, Teddybär, Ball oder Lokomotive werden dann auf einen Pappstreifen gezeichnet und mit einem scharfen Cuttermesser ausgeschnitten.

Die so entstandene Maske wird dann auf den vorgelegten Farbstreifen gehalten und durch Tupfen mit einem Stupfpinsel in einer Schmuckfarbe übertragen. So lassen sich unterschiedliche Motive wie eine Bordüre aneinanderreihen, bis ein schmuckvoller, farbenfroher Fries fertiggestellt ist.



Mittels Schablone und Stupfpinsel läßt sich problemlos ein Fries aus munteren Kinderzimmermotiven auf die Wand zaubern.

Heizungsmodernisierung:

Vor dem Umbau sorgfältig planen

Gasgerätevielfalt für Keller, Diele oder Dachboden – Wärmebedarf prüfen

Bei der Modernisierung und Renovierung von Gebäuden steht die Erneuerung der Heizungsanlage ganz oben auf der Wunschliste. Vor der Realisierung sollte allerdings die Planung mit den zuständigen Fachleuten stehen. Wer nicht richtig plant, investiert falsch oder zu viel. Moderne Heizgeräte in vielen Ausführungen setzen neue Maßstäbe.

Heizungsmodernisierung ist eine Sache für den Fachmann. Heizkessel, Heizungsregelung, Wärmeverteilung und Schornstein sollten einem zuverlässigen und geschulten Installateur oder Heizungsbauer überlassen werden. Dies gilt besonders für die im Neubau und bei der Altbaumodernisierung immer beliebtere Heizungsart: die Erdgasheizung.

Der erste Schritt führt immer zur Beratung und auch zum Bezirksschornsteinfeger, denn er kann beurteilen, ob der alte Schornstein noch funktionstüchtig ist oder Sanierungs- und Vorsorgemaßnahmen erforderlich sind. Für die Heizung selbst ist der Heizungshandwerker zuständig und bei einem Erdgasanschluß ist das örtliche Gasversorgungsunternehmen der kompetente Ansprechpartner. Hier erhält der Interessent nicht nur einen umfassenden Überblick über Geräte und Systeme, sondern in vielen Fällen auch eine Wärmebedarfsanalyse, eine überschlägige Investitionsrechnung sowie eine Vielzahl nützlicher Tipps.

Wenn z. B. geklärt ist, ob die Wärme- und Warmwasserversorgung zentral oder für jede Wohneinheit getrennt erfolgen soll, ist bei der Auswahl des Heizkessels auf besonders energiesparende Geräte zu achten. Sowohl im Neubaubereich als auch bei Modernisierung bieten sich moderne Niedertemperaturkessel an. Auch einem Erdgas-Brennwertgerät mit extrem hoher Energieausbeute und umweltschonendem Betrieb steht in der Regel nichts entgegen. Die Geräte, ausgestattet mit einer modernen Temperaturregelung, passen sich den



Über Heizungsmodernisierung sollte man mit einem Fachmann sprechen.
(Foto: Viessmann)



Lucie hat jetzt Platz für ein Haustier.

Wer mit Erdgas heizt, spart Platz. Denn Erdgas erfordert keine Lagerhaltung. So wird aus Ihrem alten Heizungskeller schnell ein Partykeller, eine Sauna, ein Hobbyraum – oder der Platz für ein Haustier.

Erdgas ist außerdem wirtschaftlich, schont die Umwelt und sorgt durch kurze Anheizezeiten schnell für kuschelige Wärme im ganzen Haus.

Fragen Sie uns, wir beraten Sie gern und ausführlich:

egm Erdgas Mitteldeutschland GmbH
Monteverdistraße 2, 34131 Kassel
Telefon (05 61) 9 33-02



egm Erdgas
Mitteldeutschland
GmbH

jahreszeitlichen Temperaturschwankungen optimal an, was mit dazu beiträgt, daß keine Kilowattstunde an Energie verschwendet wird.

Veraltete Heizkessel sind Energie- und Geldverschwender

Bei Maßnahmen zur besseren Wärmedämmung, z. B. dem Einbau von Fenstern mit Isolierglas, Innen- und Außendämmung sowie Dachisolierung empfiehlt es sich, auch den alten Heizkessel gegen einen modernen, auf den niedrigeren Wärmebedarf zugeschnittenen Kessel auszutauschen.

Ein Spareffekt ganz besonderer Art stellt sich bei einer Erdgasheizung ein, wenn sie auf dem Dachboden aufgestellt werden kann. Es wird kein Schornstein benötigt und der Heizungsraum im Keller entfällt ebenfalls. Die Abgase werden einfach durch ein Edelstahlrohr über das Dach abgeleitet. Und der freie Platz steht im Keller für andere Zwecke zur Verfügung.



egm Erdgas
Mitteldeutschland
GmbH

Betriebsstelle Edermünde, Tel. (0 56 65) 9994-0 od. -20
Betriebsstelle Homberg, Tel. (0 56 81) 9954-0 od. -20
Betriebsstelle Melsungen, Tel. (0 56 61) 7079-0 od. -20

Bauen & Wohnen

S-E-K #43

Ekefors
DAS INDIVIDUELLE SCHWEDENHAUS

Einladung! **Besichtigen**
Sie unser original schwedisches Niedrig-Energie-Haus



Schauen Sie jetzt hinter die Kulissen

SKÅNSKA

Öffnungszeiten: Täglich von 9.00 - 18.00 Uhr
Do. 15.00 - 20.00 Uhr, Sa. 9.00 - 13.00 Uhr

Dieter Lappe, Schornsteinfegermeister - Stettiner Straße 31, Gewerbegebiet, 34225 Baunatal-Großenritte, ☎ 05601 / 965050

ZEITUNGSLESER WISSEN MEHR!!!



JUSTUS

Perfekte Wärme

Heiztechnik für heute und morgen:
sparsam, umweltschonend, komfortabel.

Justus Durotherm -
Tiefemperatur-Stahlheizkessel.

JUSTUS - Ein Unternehmen der Viessmann Gruppe

Information und Beratung:

BLECHER
Sanitär • Heizung

34587 Felsberg-Gens. • **Mittelhöfer Str. 3 - 5**
Herr Geiser • Tel. 0 56 62 / 50 07 14 • Fax 50 07 40

34537 Bad Wildungen • **Oderweg 5**

34576 Homberg/Efze • **Konrad-Muth-Str. 12**

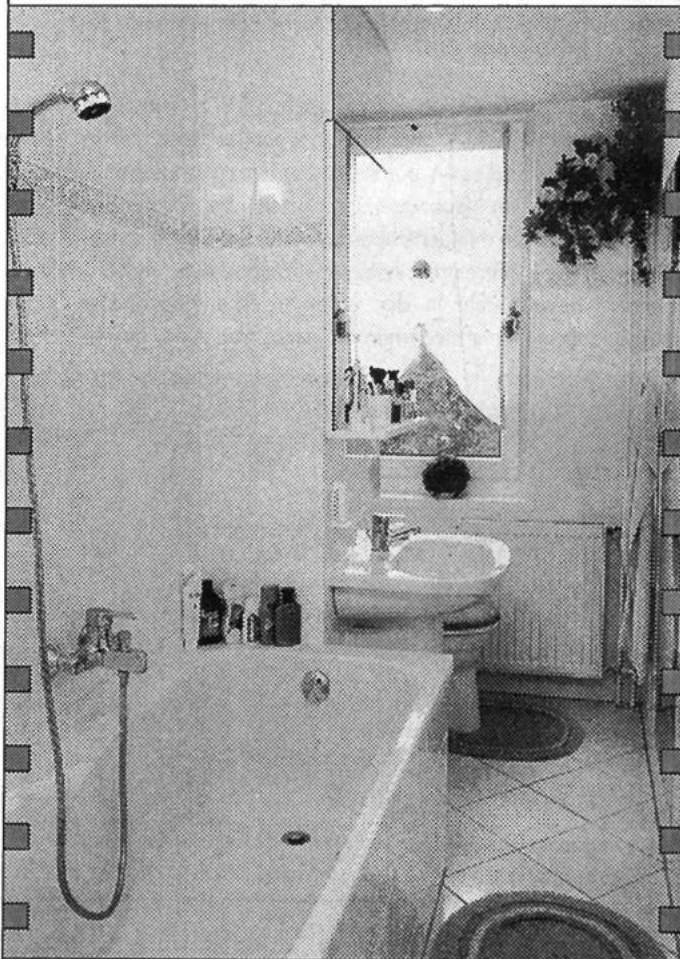
-Anzeige -

Abgehängte Decke für das Bad

Viele Bäder sind ausgesprochen hellhörig, und zuweilen werden sie mangels ausreichender Wärmedämmung der Decke und daraus resultierender Abkühlung des Wasserdampfes zur Tropfsteinhöhle. In älteren Bädern zielt oft auch noch ein Stück Abflußleitung das Dekkenbild. Wenn zudem noch ein Fenster fehlt oder die Badgeometrie den Lichteinfall durchs Fenster behindert, gibt es Gründe genug, auf Abhilfe zu sinnen.

Die gesamte Palette der zitierten Probleme läßt sich mit einer abgehängten Decke in den Griff bekommen. Sie sorgt für einen ausreichenden Schall- und Wärmeschutz, kaschiert Leitungen und Deckenfehler von Rissen bis zu durchschlagenden Flecken und erlaubt zugleich eine moderne energiesparende Badausleuchtung mittels in die Decke integrierten Halogenstrahlern.

Geschickte Heimwerker können eine abgehängte Baddecke durchaus selbst einbauen. Wegen des speziellen Badklimas empfiehlt sich eine leichte Tragkonstruktion aus verzinkten Stahlprofilen.



Mit einer schönen, glatten, schall- und wärmedämmenden Decke aus Gipsfaser-Platten gewinnt das Bad. In die Decke integrierte Strahler sorgen außerdem für eine blendfreie, gleichmäßige Grundbeleuchtung.

Bauen & Wohnen

S-E-K #43

BalkongeländerAlu, Kunststoff, Holz, Acryl, Glas
 Anbau-Balkone **ständige Ausstellung**Stahlbeton, Holz
 Zäune und ToreAlu, Kunststoff, Holz,
 Sicht-Windschutz, CarportAlu, Holz mit Glas
 Alu-Haustüren • Fenster • Überdachungen • Wintergärten • Markisen

Geländermarkt + Bauelemente BLOME

Hannoversche Straße 55

34266 Niestetal-Sandershausen • Telefon 05 61 / 52 75 99

WAS GIBT ES NEUES?
 Es steht in der Bürgerzeitung!

•Fenster

möller

•Haustüren - Wir fertigen auch nach Ihren Wünschen
 Mit Magnetschwelldichtung

•Wintergärten

Erich Möller GmbH

34582 Borken-Kleinenglis

Sellenweg 14

Tel. 05682/708070 Fax. 708099

Anzeige

UMWELTSCHONENDES HEIZEN

SCAN - der
 KaminOfen
 für's Leben



Es ist schön, verliebt zu sein.
 Besonders, wenn die Liebe wie
 der SCAN-Ofen für's Leben ist.

Aus unzähligen Möglichkeiten
 können Sie Ihren ganz individu-
 ellen und persönlichen Ofen
 kreieren.

SKANSKA

Stettiner Straße 31 • 34225 Baunatal
 Tel. (05601)965050 • Fax: (05601)965052

Scan 31

Krog Iversen & Co. A/S gehört zu den weltweit bekanntesten Herstellern von den SCAN-Kaminöfen. Seinen guten Ruf verdankt der dänische Marktführer vor allem einer innovativen Produktentwicklung, der erstklassigen Verarbeitung und einer attraktiven Formgestaltung.

Direktor Henning Krog Iversen legt größten Wert auf umweltverträgliche Verbrennungstechniken. So entwickelt das 1978 gegründete Unternehmen ausgefeilte Technologien, um Ressourcen zu sparen und die Umwelt zu schützen. Eine saubere, restlose Verbrennung von Holz schont die Luft ebenso wie die Gesundheit.

Ein Geheimnis der SCAN-Kaminöfen liegt im speziell konstruierten Luftsystem. Die auf 400 bis 500 Grad C vorgewärmte Verbrennungsluft wird in die Flammenspitze gelenkt und entzündet freiwerdende Gase. Das Ergebnis ist eine vollständige Verbrennung des Holzes, ohne lästige Rückstände in der Luft zu hinterlassen. Besondere Rauchumlenkplatten steigern zudem die Brennraumtemperatur. Die raffinierte Luftführung hält auch problemlos die großen Panoramascheiben optimal sauber.

Neben ihrer außergewöhnlich hohen Effizienz bestechen die Kaminöfen durch sorgfältige Verarbeitung. Zwischen dem hochwertigen Innenofen und der Außenverkleidung zirkuliert die Luft, so dass sich die Wärme gleichmäßig verteilen kann. Daher genügen geringe Sicherheitsabstände zu den Möbeln. Die SCAN-Kaminöfen - 21 schöne Modelle - verbinden die Annehmlichkeiten eines leistungsstarken Wärmespenders mit dem guten Gewissen einer umweltverträglichen Energiequelle. Sie erfüllen die strengsten Emissionsanforderungen der Welt und werden ständig auf die Erfüllung geltender Normen überprüft.

Die behaglichen Heizquellen sind in verschiedenen Ausführungen, Formen, Oberflächen und Farben erhältlich. Der Bedienungsgriff ist bei den meisten Modellen abnehmbar als zusätzliche Kindersicherung.

Die SCAN-Kaminöfen gibt es ausschließlich im autorisierten Fachhandel mit gut geschultem Personal. Dort bekommt man fachkundige Beratung, perfekten Service sowie zuverlässige Lieferung und Wartung.

Bauen & Wohnen

S-E-K #43

Conrad Orth & Sohn • Felsberg

Inh. Peter Orth • Obergasse 1

Über
100
Jahre

Bauklempnerei • Dachrinnen
Installationen • Gas

☎ (0 56 62) 20 82 • Fax 64 40



Kachelöfen + Kamine
Kreativ
aus
Meisterhand

Jetzt neu:
Speckstein-Öfen
Rolf-Dieter Haupt

34295 Edermünde • Hauptstr. 7a
Tel. 0 5665 / 67 73 • Fax 0 56 65 / 73 31

Ausstellung geöffnet Mo. - Fr. von 16.30 - 18.30 Uhr, oder nach Vereinbarung.

WAS GIBT ES NEUES?
Es steht in der Bürgerzeitung!

Dieter Mose
Inhaber

Tischlerei

A. Mose

Meisterbetrieb für:

- Innenausbau
- Möbelbau
- Treppenbau
- Holz- und Kunststoffenster
- Haus- und Innentüren
- Serviceleistungen

Forststr. 31-33 • 34590 Wabern

Tel.: 0 56 83 / 2 58

Fax: 0 56 83 / 4 44

-Anzeige -

Schlüssel zum Wohneigentum

Der Bau eines Mehrfamilienhauses kann angesichts hoher Baupreise und steuerlicher Förderung ein kostengünstiger Weg zum Wohneigentum sein. Kein Wunder, denn die Vorteile dieser Bauform liegen auf der Hand: Der Kaufpreis für das Grundstück, dessen Erschließung sowie die Kosten für die Zufahrt und die Anschlüsse lassen sich beim Verkauf von Eigentumswohnungen auf weitere Besitzer aufteilen.

Auch die Baunebenkosten wie Statiker- und Architektenhonorare und die Genehmigungsgebühren werden gemeinsam getragen. Hinzu kommen Ersparnisse bei den Kosten für Gartengestaltung, Einfriedung und Geländearbeiten. Alternativ hat der Bauherr die Möglichkeit, eine oder mehrere Wohneinheiten zu vermieten. Das trägt zur Finanzierung seines Hauses bei und bringt ihn in den Genuß der Steuervorteile für den vermieteten Wohnraum.

Ein solches Objekt eignet sich auch sehr gut, um Wohnen und Arbeiten unter einem Dach zu verwirklichen. Eine Familie in Süddeutschland beispielsweise realisierte ein Mehrfamilienhaus mit vier Wohneinheiten, bei dem im Erdgeschoß die eigene ärztliche Praxis eingerichtet wurde. Das Obergeschoß mit circa 93 Quadratmetern steht als selbstgenutzter Wohnraum zur Verfügung, während die dritte Wohneinheit im Dachgeschoß und die Einliegerwohnung im Untergeschoß vermietet werden.



Steuerlich günstiger als ein Einfamilienhaus: der Bau eines Mehrfamilienhauses.

Bauen & Wohnen

S-E-K #43

-Anzeige -

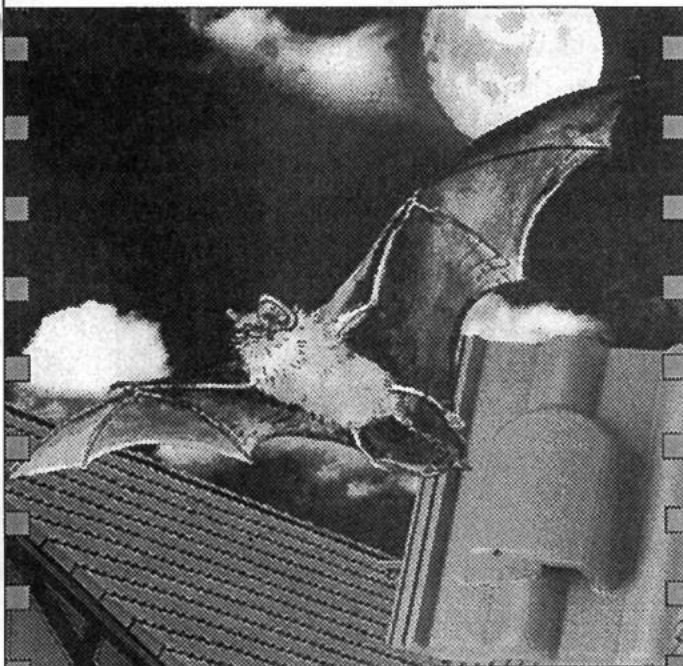
Der Fledermausstein - für aktive Naturschützer

Obwohl die Fledermäuse schon 1936 unter vollen Schutz gestellt wurden, konnte ein lebensbedrohender Rückgang nicht verhindert werden. Alle 18 einheimischen Fledermausarten sind mittlerweile gefährdet. Ursache hierfür ist der akute Wohnraum-Mangel, der nicht zuletzt darauf beruht, daß die meisten Dächer heute hermetisch verschlossen werden.

Durch den Einbau von Fledermaussteinen, die Zugang zu nicht genutzten Dachräumen oder Spitzböden ermöglichen, können Bauherren und Hausbesitzer helfen, einer bedrohten Tierart neue Lebensräume zu schaffen und damit zu einer auch für den Menschen lebenswerteren Umwelt beizutragen.

Zur aktiven Unterstützung des Fledermaus-schutzes gibt es passend für verschiedene Dachpfannentypen speziell erprobte Einschluß-Dachsteine für Fledermäuse, die gleichzeitig eine hohe Sicherheit gegen Witterungseinflüsse bieten.

Etwa drei Fledermaussteine pro Dachfläche reichen als Einschlußmöglichkeit für die Tiere aus. Dabei sollte darauf geachtet werden, daß die Fledermaussteine an einer wettergeschützten Seite in der unteren Dachhälfte eingedeckt werden. Der Anflug von außen sollte frei von Bäumen sein.



Helfen einer bedrohten Tierart: die Fledermaus-Steine.

Mit uns bauen Sie richtig:
Einfamilienwohnhaus 103 m²,
4 Zimmer, Küche, Bad, WC, Vollkeller



Festpreis: 275.350,- DM
(ohne Maler-, Tapezierarbeiten und Bodenbeläge)

STREBO Massivhaus
Baugesellschaft mbH

Am Bürgerhaus 5 34277 Fulda-Bergshausen
Tel. 05 61 / 58 30 21 - Fax 05 61 / 58 29 92



WELLHÖFER

IHR HANDWERKSBETRIEB FÜR PARKETT UND BODENBELÄGE

Beratung • Planung • Verlegung • Verkauf

Unsere Außendienstmitarbeiter informieren Sie auch gern vor Ort.

**Renovierung
vorhandener Dielen
und Parkettböden**
incl. Schleifen
und Oberflächenbehandlung



Große Parkett-, Kork- u. Bodenbelagsausstellung

Waitzstr. 2b • 34123 Kassel-Waldau

Telefon (05 61) 5 40 61 • Telefax (05 61) 5 91 00
im alten Ortsteil Waldau

Öffnungszeiten: Mo. - Fr. 8 - 18 Uhr, Sa. 9 - 13 Uhr

**PARKETT
TEPPICHBÖDEN
KORK
LINOLEUM
PVC**

**Jetzt
noch größer
noch moderner**
Riesenauswahl an
Beleuchtungskörpern
aller Art

Bei uns keine Parkprobleme
Donnerstag bis 20 Uhr geöffnet
Samstag von 9.00 - 15.00 Uhr geöffnet

**Hessens
größtes
Leuchten-
Fachgeschäft**

Leipziger Str. 287
34123 Kassel-Bettenhausen
Tel. 05 61 / 9 51 38 60

**KOLI-
LEUCHTEN**

Bauen & Wohnen

S-E-K #43

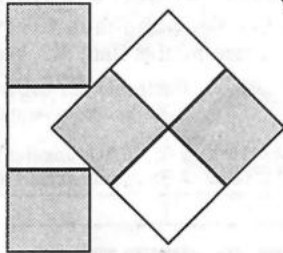
GÜNTER KLEINSCHMIDT GmbH

Fliesen-Spezialgeschäft
Fliesen-Groß- und Einzelhandel
Eigene Verlegeabteilung

Grünstraße 15
34266 Niestetal-Sandershausen

Telefon: (05 61) 5 20 95-0
Telefax: (05 61) 5 20 95-30

Öffnungszeiten: Montag bis Freitag 8 bis 18 Uhr, Samstag 8 bis 13 Uhr



conit

**Baustoffhandels-
gesellschaft mbH**

Tel. (05 61) 57 04 80 • Fax: (05 61) 57 04 821

Beachten Sie unsere Herbstangebote!

Z. B.:

Fassadenplatten 20/20, Grundfarben	Stck.	DM	1.05
Unterspannbahn	m ²	DM	1.00
Zinkrinne, 6teilig	lfm.	DM	7.50
Spezialgrundierung „Bulls Eye“	3,8 l	DM	87.00

Preise zzgl. MwSt.

Am Lossewerk 7 • 34123 Kassel

Zeitungsleser wissen mehr!

**Wir realisieren auch
kleinere Objekte ...**



WERNER
WINTERGÄRTEN

- Fenster
- Wintergärten
- Fassaden
- Türen
- Überdachungen
- Systemtreppen

Kirchstraße 9
34308 Bad Emstal

Tel. 05624/9253-39
Fax 05624/9253-49

-Anzeige -

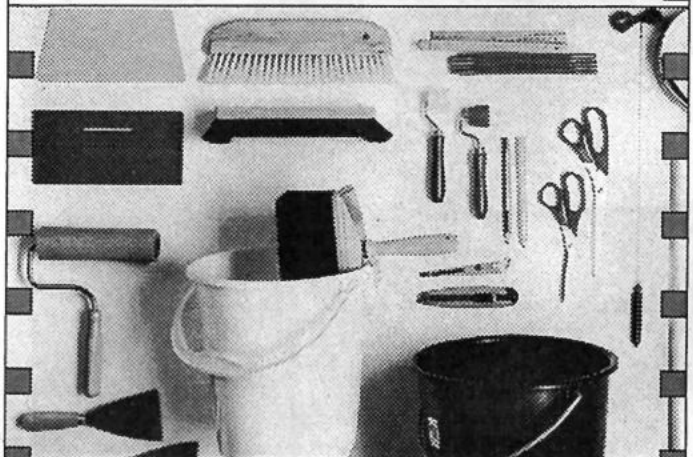
Das richtige Werkzeug

Ist die Entscheidung für einen Tapetenwechsel gefallen, die richtige Tapete gefunden und möchte der Wohnungsinhaber diese auch noch selbst an die Wand bringen, ist, wie bei allen Heimwerkertätigkeiten, gutes Werkzeug die halbe Arbeit.

Zum Zuschneiden der Tapeten und zum Einkleistern (sofern hierfür keine Kleistermaschine zum Einsatz kommt) ist zunächst einmal ein fester Tapeziertisch erforderlich. Ebenso wichtig ist eine stabile Leiter - Stühle oder Hocker sind tabu.

Ist die alte Tapete von der Wand, kann unter Zuhilfenahme der folgenden Werkzeuge mit der Neutapezierung begonnen werden:

- Ein Tapetenmesser zum Aufteilen der eingekleister-ten Tapetenbahnen oder zum Ablängen und Zuschnei- den der Tapete.
- Eine rostfreie Tapezierschiene.
- Eine Tapezierbürste oder ein Tapezierwischer zum Andrücken der Tapeten.
- Eine Andrückrolle zum gleichmäßigen Andrücken, ohne daß auf der Tapetenoberfläche gerieben wird.
- Eine Kleisterbürste und ein Eimer.
- Eine Tapezierschere.
- Cuttermesser in verschiedenen Ausführungen zum exakten Beschneiden der Tapetenbahnen.
- Ein konischer Nahtroller zum Nachbehandeln der Nahtstellen.
- Zollstock, Bleistift und Senklot.
- Eine Wasserwaage, falls Borten verklebt werden.
- Eine Abreiß- und Beschneideschiene.
- Hat der Do-it-yourselfer all diese Dinge zusammen, steht einem Erfolgserlebnis dank schönen neuen Wandschmucks kaum noch etwas im Wege.



Mit solch einer Ausrüstung wird das Tapezieren zum Kinderspiel.

Bauen & Wohnen

S-E-K #43

-Anzeige -

Mit der Maus zum eigenen Haus

Wer Haus oder Wohnung verkaufen möchte, dem sind im Zeitalter der Kommunikationstechnik alle Türen geöffnet. Zukunftsorientierte Makler bieten ihren Kunden mittlerweile die Präsentation ihrer zum Verkauf stehenden Immobilien im Internet an.

Im World Wide Web finden Immobilien-Verkäufer und -Interessenten Farbfotos, Beschreibungen und Preise von Häusern und Wohnungen aus allen Teilen Deutschlands.

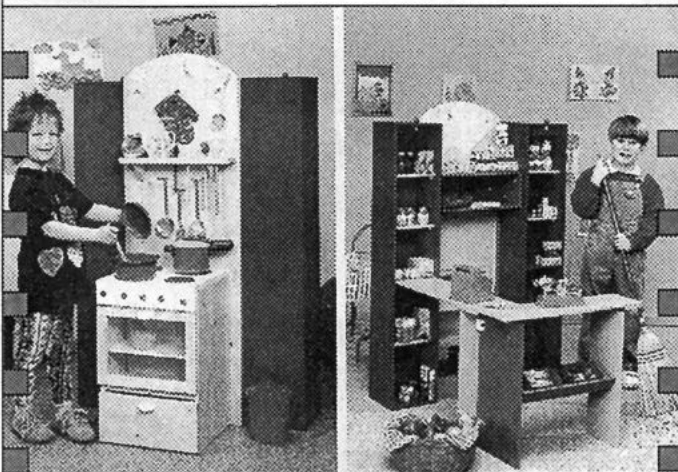
Mit Hilfe elektronischer Fragebögen kann jeder Immobilien-Verkäufer oder potentielle -Käufer seine individuellen Wünsche mitteilen. Durch einen einfachen Mausklick erhält der User auch einen Überblick über Immobilien in europäischen Nachbarländern, den USA und Asien.

-Anzeige -

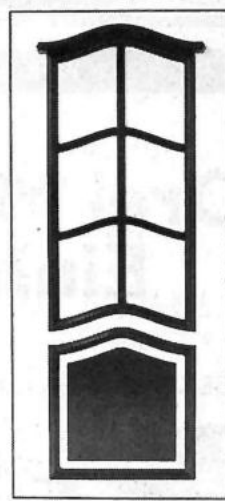
Kaufladen und Küche zugleich

Sowohl die Kinderküche als auch der Kinderkauf- laden sind Spielzeuge die nicht nur relativ viel Platz benötigen, sondern auch ganz besonders die Phantasie anregen.

Deswegen gehören sie seit alter Zeit zu den beliebtesten Spielzeugen der Kinder. Nun benötigen aber sowohl Kaufladen als auch Küche im Kinderzimmer relativ viel Stellplatz, so daß es naheliegt, beide Erlebniswelten in einem Spielzeug miteinander zu verbinden. Genau dies ist bei einem Kombinations- Spielzeug geschehen: Es wurde außerdem so konstruiert, daß es bei Nichtbedarf platzsparend zusammengeklappt werden kann.



Läßt Kinderherzen höher schlagen:
das pfiffige „Großspielzeug“.



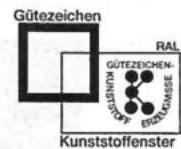
Kunststoff-Haustüren

... natürlich serienmäßig mit einbruchhemmenden Beschlägen.

Wählen Sie unter einer Vielzahl von Modellen und Farben!

Außerdem haben wir für Sie:

- Kunststoff-Fenster
- Rolläden
- Rolladenkästen
- Markisen
- Jalousetten
- Wintergärten



Fertigung • Vertrieb • Muster Ausstellung • eigene Monteure
36251 Bad Hersfeld, Heinrich-Börner-Str. 31, Tel.: 0 66 21/1 75 - 137
Ihr Ansprechpartner: Jürgen Fohr
Langes Wasser 18, 36272 Niederaula, Tel. 0 66 25 / 3 41 37

Sonntag,
25.10.98
14 - 17 Uhr
geöffnet

**Ab sofort
in neuen
Räumen!**

- Gemälde
- Grafik
- Drucke
- Rahmen

WOHLKOPF
KUNST &
RAHMEN

BRUNNENALLEE 30 B
(Hölscher Passage)
34537 Bad Wildungen
Tel.: 0 56 21 / 7 23 27
Fax 0 56 21 / 96 00 73

Auto • Motor • Zubehör

SEK #43



WIR SETZEN ZEICHEN!

Drei Modelle zum Einheitspreis.

Der LANOS SE 1,4 als 3-, 4- oder 5-Türer zum Einheitspreis ab DM 17.900,-



55 kW (75 PS) • Fahrer- und Beifahrer-Airbag • Seitenaufprallschutz • Wegfahrsperre • Colorverglasung • Servolenkung • Nebelrückleuchten • Rücklehne geteilt umklappbar

Mit diesem Angebot heizen wir Ihnen noch mal so richtig ein! Außerdem erhalten Sie bei Daewoo immer auf jedes Fahrzeug drei Jahre bis 100.000 km Fahrzeug- und Mobilitätsgarantie sowie drei Jahre Lackgarantie.



DAEWOO

DAEWOO
HIRS
Melsungen

Herwig
Bardeleben
Schütt

Autoservice OHG

Bürstoß 1
34212 Melsungen
Tel.: 0 56 61 / 80 35
Fax: 0 56 61 / 29 17

Zeitungsleser wissen mehr!



DER VECTRA BEL AIR: BESTES PREIS-WERT-KLIMA.

Im Vectra Bel Air verwöhnt Sie eine komplette Extra-Ausstattung mit hohem Preisvorteil. Wie attraktiv Sie dabei fahren, rechnen wir Ihnen

gerne vor. Denn mit Finanzierung, Leasing oder Smartbuy treffen Sie bei uns eine Ihrer komfortabelsten Entscheidungen. Fragen Sie uns.

Unser Hauspreis

Unser Angebot:
Vectra Bel Air 1.6i 16V
74 kW (100 PS)

Inklusive:

- Airbags und Seitenairbags
- Klimaanlage FCKW-frei
- ... und viele Extras mehr

DM 35.900,- inkl. Überf., 1000 Tage Garantie
zzgl. Zulassung

IHR FREUNDLICHER OPEL-HÄNDLER

AUTOHAUS FRITZLAR GmbH

Ein Unternehmen der DÜRKOP-GRUPPE

Gießener Straße 50
34560 Fritzlar
Telefon (0 56 22) 98 94-30
Telefax (0 56 22) 98 94 39

Fairness fährt
am längsten...

OPEL

Auto • Motor • Zubehör



SEK #43

- Anzeige -

So wird das Auto mit einfachen Dingen winterfit.

Nebel, Nachtfröste, Laub auf den Straßen, verschmutzte Fahrbahn durch Rübentransporte: Das sind die ersten Vorboten der kalten Jahreszeit. Viele Autofahrer denken nur mit Grauen an die kommenden Monate.

Mit einigen Tips und Tricks kann jeder dem Fahrzeug aber die Wege im Winter erleichtern. Sind die Pole der Batterie gefettet und ist der Säurestand geprüft? Ist die Beleuchtung funktionsstüchtig, richtig eingestellt und sauber? Sind die Winterreifen noch in Ordnung - wenn ja, dann gute Fahrt.



Große Klappe, viel dahinter.



**Der neue Primera Traveller.
Garantiert familienfest.**

NISSAN

Er kann. Sie kann. Nissan.

W10-03-3-98

Abb.: Primera Traveller 2.0i Competence.

Auch in den Ausstattungsvarianten Motion, Competence und Ambiente.
Von 66 kW (90 PS) bis 96 kW (130 PS). Als 1.6l und 2.0l Benziner oder
2.0l Turbodiesel. 3-Jahres-Garantie (bis 100.000 km).

Der Preis: ab **34.095,- DM**



Autohaus Reinhold Ritter

Inb. I. Keilert

Knüllstraße 2, 34593 Knüllwald-Wallenstein

Telefon (0 56 86) 99 85-0 • Telefax (0 56 86) 99 85-22



Wichtigstes Utensil: Winterreifen

- Anzeige -

Das Umstellen der Uhren hat es genauso deutlich gemacht wie fallende Temperaturen: Der Winter naht. Fahrzeugexperten halten daher das Aufziehen von Winterreifen jetzt für sinnvoll, weil diese speziell auf die winterlichen Straßenverhältnisse abgestimmt sind und einen erheblichen Sicherheitsgewinn für das Fahr- und Bremsverhalten eines Pkw bedeuten.

Nicht alle im Fahrzeugschein aufgeführten Reifengrößen sind auch als Winterreifen geeignet.

Welche Reifenformate für den entsprechenden Fahrzeugtyp zugelassen sind, ist in den Fahrzeugpapieren oder der Bedienungsanleitung des Fahrzeugs vermerkt. Dort steht auch etwas über den Reifendruck und die Verwendung von Schneeketten.

Neben der richtigen Reifengröße muß auch die für die Reifengröße zugelassene Höchstgeschwindigkeit beachtet werden, die bei Winterbereifung nicht unbedingt bis zur eingetragenen Höchstgeschwindigkeit des Fahrzeugs reichen muß.

Bei einer Bezeichnung „175/70 R13 M+S“ gibt der Buchstabe „T“ beispielsweise die zulässige Höchstgeschwindigkeit von 190 Kilometern pro Stunde an; „Q“ steht für Maximal-Tempo 160 und „H“ für Maximal-Tempo 210. Wenn der Wagen noch schneller

fahren kann als die Reifen es zulassen, muß im Sichtfeld des Fahrers ein entsprechender Geschwindigkeitsaufkleber auf die einzuhaltende maximale Geschwindigkeit hinweisen. Dies gilt jedoch nur, wenn Winterreifen aufgezogen sind.



Reifen sind das Schuhwerk für Fahrzeuge. Sind sie nicht optimal, ist ein Unfall programmiert. Markenreifen sind zwar meist teurer als Noname-Produkte, jedoch sind sie meist auch qualitativ hochwertig.

- Anzeige -

Aquaplaning durch abgenutzte Stoßdämpfer

Das gefürchtete Aquaplaning beginnt mit abgenutzten Stoßdämpfern deutlich früher als mit guten.

Während bei Stoßdämpfern mit 50 Prozent Leistung Aquaplaning schon bei 109 Stundenkilometern einsetzt, tritt bei Dämpfern mit 100 Prozent Leistung Aquaplaning erst bei 125 Stundenkilometern ein. Das haben Fahrversuche von Fahrzeug-Spezialisten ergeben. Diese Meßwerte gelten für „Aquaplaning geradeaus“ und bedeuten einen Sicherheitsgewinn von immerhin 15 Prozent.

In der Kurve schwimmen die Autos mit abgenutzten Stoßdämpfern früher auf, verlieren die Lenkfähigkeit und driften zum Kurvenaußenrand. Mit intakten Stoßdämpfern liegen sie sicherer in der Hand und bleiben gut in der Spur.



Ob Herbst oder Winter, mit Aquaplaning ist immer zu rechnen.

GEBRAUCHTWAGENPARK



- 12 Mo. Technikgarantie
- 12 Mo. Mobilität
- Freundliche und faire Beratung

mit Vorteil

OPEL

Opel Vectra A GL

Automatik, weiß, 4türig, 2,0i, 85 kW (115 PS), EZ 03/91, 94.000 km, Servo u.v.m.

9.800.-

Opel Vectra A CD Automatik

weiß, 4türig, 1,8i, 66 kW (90 PS), EZ 12/93, 43.000 km, S-Dach, D-Airbag, Servo u.v.m.

16.400.-

Opel Frontera

4türig, novaschwarz, 2,2 - 16 V, 100 kW (136 PS), EZ 11/95, 43.000 km, Klimaanlage, el. S-Dach u.v.m.

30.900.-

Opel Calibra

spektralblau, 2,0i, 85 kW (115 PS), EZ 11/92, 95.000 km, el. S-Dach, Alufelgen u.v.m.

16.600.-

Opel Tigra

gelb, 1,4 - 16 V, 66 kW (90 PS), EZ 03/96, 40.000 km, el. S-Dach u.v.m.

17.700.-

Opel Vectra B CD

marseillerot, 4türig, 1,6 - 16 V, 74 kW (100 PS), EZ 05/96, 36.000 km, Klimaanlage, Alufelgen u.v.m.

26.800.-

Opel Corsa B Joy

karibikblau, 1,4i, 44 kW (60 PS), EZ 12/93, 35.000 km, S-Dach, Alufelgen u.v.m.

12.900.-

Opel Corsa B Swing

blau, 1,2i, 33 kW (45 PS), EZ 06/94, 57.000 km, D-Airbag u.v.m.

11.700.-

Opel Corsa B Twen

Jahreswagen, brokatgelb, 1,4i, 44 kW (60 PS), EZ 09/97, 9.000 km, ZV, F-Airbag, Servo u.v.m.

17.600.-

RIETSCHLE
IN FELSBERG
Steinweg 6 • 34587 Felsberg • Tel. (05662) 866



Cabrio im Winterschlaf

- Anzeige -



Vielen Cabrio-Fahrern ist ihr heißgeliebtes Gefährt zu schade oder zu unpraktisch, um damit durch den Winter zu kutschieren.

Fahrzeugexperten haben einige Tips zusammengestellt, die der Autofahrer beim vorübergehenden Einmotten beachten sollte: Wird das Fahrzeug nicht länger als sechs Monate stillgelegt, bleibt der Schadenfreiheitsrabatt bei der Haftpflichtversicherung erhalten. Der Versicherungsnehmer kann sogar in eine

bessere Klasse aufsteigen. Steht das Auto sieben bis zwölf Monate unbenutzt in der Garage, erfolgt die Einstufung in die Klasse, die zum Zeitpunkt der Abmeldung gültig war.

Die Fahrzeugversicherung kann während der Winterpause in Form einer Ruheversicherung beitragsfrei weiterlaufen. Der Kunde sollte sich das vom Versicherer unter Vorlage der Abmeldebescheinigung bestätigen lassen. Dies gilt jedoch nur, wenn das Fahrzeug in der Garage oder innerhalb eines abgeschlosse-

nen Grundstücks steht.

Die Termine für die TÜV- oder die Abgas-Untersuchung sollten nach Möglichkeit nicht in den geplanten Stilllegungszeitraum fallen, sonst gestaltet sich die Wiederzulassung wesentlich umständlicher. Wer genau weiß, daß er sein Fahrzeug jedes Jahr im gleichen Zeitraum nutzen möchte, kann es mit einem Saisonkennzeichen zulassen. Dann braucht er sich um das jährliche An- und Abmelden nicht zu kümmern und spart die dafür anfallenden Gebühren.

„Auf die Plätze“ - einsteigen und Spaß haben!



Angebot Nr. 3

Corsa „World Cup“

- 1,0 Ltr. 12 V 40 kW (55 PS)
- inkl. Schiebedach • ABS
 - Servolenkung
 - Radio Car 300
 - Colorglas • LM Felgen
 - Stoßfänger in Wagenfarbe
 - Airbag Fahrer und Beifahrer
 - Seitenairbag
 - 3. Bremsleuchte

Unverbindliche Preisempfehlung des Herstellers, inkl. Transportkosten

23.860.- DM

unser Preis ab:

20.999.- DM

NEU Ihr Vorteil

Preisvorteil Sondermodell 1.750.- DM
Preisvorteil von uns 2.861.- DM

*** 4.601.- DM**



Angebot Nr. 4

Vectra „Bel Air“ Caravan

- 1,6 Ltr. 16 V 74 kW (100 PS)
- inkl. Klimaanlage • LM Felgen
 - Airbag Fahrer und Beifahrer • Seitenairbag • ABS • Servolenkung
 - ZV m.F. Fernbedien. • Radio Car 300 • Fahrersitz höhenverstellbar
 - Lenkrad höhenverstellbar
 - Kopfstützen hinten • Außenspiegel von innen einstellbar

Unverbindliche Preisempfehlung des Herstellers, inkl. Transportkosten

41.050.- DM

unser Preis ab:

35.999.- DM

NEU Ihr Vorteil

Preisvorteil Sondermodell 1.931.- DM
Preisvorteil von uns 5.051.- DM

*** 6.982.- DM**



Angebot Nr. 5

Vectra „Bel Air“

- 4-türig, 1,6 Ltr. 16 V 74 kW (100 PS)
- inkl. Klimaanlage • LM Felgen
 - Airbag Fahrer und Beifahrer • Seitenairbag • ABS • Servolenkung
 - ZV m.F. Fernbedien. • Radio Car 300 • Fahrersitz höhenverstellbar
 - Lenkrad höhenverstellbar
 - Kopfstützen hinten • Außenspiegel von innen einstellbar

Unverbindliche Preisempfehlung des Herstellers, inkl. Transportkosten

39.250.- DM

unser Preis ab:

33.999.- DM

NEU Ihr Vorteil

Preisvorteil Sondermodell 1.931.- DM
Preisvorteil von uns 5.051.- DM

*** 7.182.- DM**

* Im Vergleich zur unverbindlichen Preisempfehlung für ein entsprechend ausgestattetes Basismodell inkl. Transportkosten.



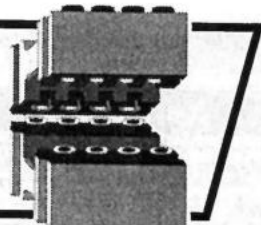
Autohaus Völker

Autohaus Völker GmbH
Alsfelder Straße 7
34599 Neuental-
Bischhausen

Telefon
(0 66 93) 6 01/2
Telefax
(0 66 93) 6 61

VÖLKER
automobile

Emstalhaus



Oberste Eichen 1 • 34308 Bad Emstal/Sand (Neubaugebiet über den Bahngleisen)

Telefon: (0 56 24) 92 57 00 • Fax: (0 56 24) 92 57 02

Musterhaus Besichtigungen nach terminlicher Absprache.

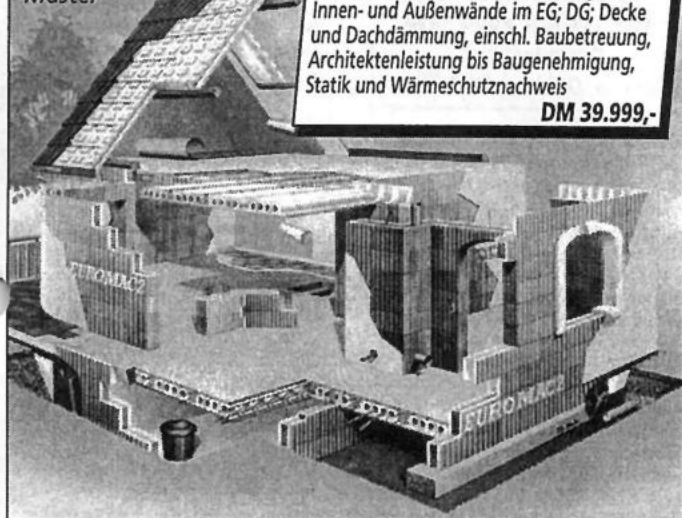
*Beratung und Verkauf nur zu den gesetzlichen Öffnungszeiten!

Emstalhaus, Rohbau-System 1-Familien-Haus

Grundriß (9,00 m x 8,50 m), alle tragenden Innen- und Außenwände im EG; DG; Decke und Dachdämmung, einschl. Baubetreuung, Architektenleistung bis Baugenehmigung, Statik und Wärmeschutznachweis

DM 39.999,-

Muster



Ab sofort finden Sie uns auch bei der Firma BAUMO im Ratio.

Baunatal-Hertingshausen

Fuldastr. 1 - 5

Öffnungszeiten Mo. - Fr. 9.00 - 20.00 Uhr

Sa. 8.30 - 16.00 Uhr

Alles unter einem Dach!

Unsere Partner stellen sich vor!

BAUMO
Kontaktstelle für Baustellen und Montage nicht, Fuldastraße 1-5, 34221 Baunatal, Telefon 92 57 02 00

FETUMO

EMSTALHAUS

extertherm

Komplette Lösungen durch gemeinsame Stärke, und dazu noch fachkundiges Personal - was für ein Service!

M-S-C Sicherheitstechnik A. Groll

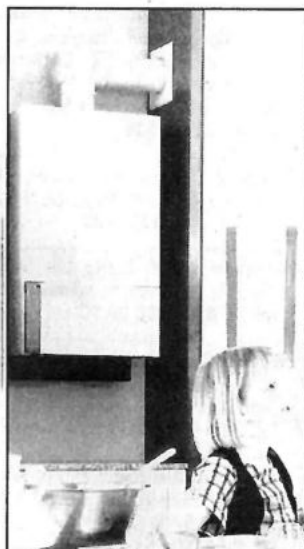
Koto
Ein Stück Zuhause.

Emst
Dach- und Treppensysteme

RODENBERG
Fenster - Türen - Technik GmbH

ASD
Adolf Schwanen GmbH

-weishaupt- Brenner und Heizsysteme



Diese Technik läßt sich ideal auf engstem Raum umsetzen. Weder wird ein klassischer Heizraum noch ein konventioneller Schornstein benötigt. Das Gerät wird einfach dort an die Wand montiert, wo Platz ist - z.B. unter dem Dach. Da es extrem leise läuft, stört es auch im Wohnbereich nicht. Natürlich kann man ein Weishaupt Thermo Condens-System auch im Keller installieren. Oder auf der Wohnetage, im Badezimmer, im Hauswirtschaftsraum, je nach örtlicher Gegebenheit. Platz dafür findet sich immer. Daß die Montage der Heizungsanlage dank konsequenter Weishaupt-Systemtechnik sauber, schnell und damit zeit- und kostensparend von der Hand geht, rundet das erfreuliche Bild ab. Kombinierbar mit WW-Speicher 55-400 kW.

Brennwerttechnik von Weishaupt: Perfektion in kompakter Form

Für weitere Informationen und ein kostenloses Angebot steht Ihnen zur Verfügung:

Lothar Daum GbR

Crumbacher Straße 54a • 34277 Fuldabrück
Tel. (05 61) 51 69 77 • Auto (01 72) 5 60 33 68

So etwas gibt es tatsächlich:

Ein komplettes Wohnhaus entsteht nach dem Lego Prinzip! Anstatt tonnenweise schwere Steine aufeinander zu setzen, stapeln Sie mit der Firma Emstalhaus mit dem Bausystem **EUROMAC 2** nach dem aus dem Baukasten bekannten System superleichte Elemente übereinander (Polystyrol Hartschaumelemente) und verfüllen sie anschließend **geschoßweise** mit Fertigbeton. Auf diese Weise entstehen stabile dreischalige Wände innerhalb einer extrem kurzen Bauzeit, die erwiesenermaßen ein angenehmes und gesundes Raumklima garantieren.

Mit dem einfachen Stecksystem kommen auch Nichtfachleute in wenigen Minuten klar. Interessant ist auch, daß nach der Architektenzeichnung ein **individuelles Haus** entsteht. Neben der enormen Preisersparnis ergeben sich noch viele Vorteile an denen kein potentieller Bauherr vorbeigehen sollte. Durch die energiesparende Bauweise erzielen Sie K-Werte von 0,16 - 0,33. Als Referenz stehen Ihnen Musterhäuser und Baustellen zur Verfügung. Besuchen Sie uns! Unser Berater-Team steht Ihnen zu den oben genannten Zeiten zur Verfügung.

An-/Verkauf

Lackenfernung-Tel. 05665/7551 (gewerblich)

Kaufe uralte Möbel, Porzellan, Bilder, Hausrat, Münzen, Orden, Leinen, Uniformen usw. Fachger. Aufarbeitung antiker Möbel in unserer Werkstatt. Dieter Weber, Frielendorf, Tel. 0 56 84 / 77 77

Zahle faire Preise für uralte Schränke, Sekretäre, Kommoden etc. Suche ferner Ölgemälde, Ansichtskarten, Münzen, Orden, Bücher, Porzellan, Leinen, Bierkrüge, Spielzeug etc. Tel. 0 56 62 / 28 26

Flimmern und Rauschen
Ankauf / Handel
PC, Nintendo 64, SNES, Sega, Playstation
CD - Verleih
HIFI - Video - TV - CD - Schallplatten
Holl. Str. 40 ☎ KS 8 56 00

Kaufe alte Ölgemälde u. Stiche. Jürgen Berg, Felsberg. Tel. 0 56 62 / 54 49

Zahle gute Preise für uralte Möbel, alten Hausrat, Gläser, Porzellan, Postkarten, Bücher, Münzen, Orden, Bier- u. Reservistenkrüge. Tel. 0 56 62 / 54 49

Antik, Ippinghausen, An- u. Verkauf: Kaufe lfd. uralte Vitrinen, Tische, Stühle, Schränke, Kommoden u. Trödel vor 1920 auf. Zahle gut! Tel. 0 56 92 / 15 17

Antikankauf Wabern: Wir kaufen ständig Möbel u. Trödel aus Omas Zeit, auch verwurmt u. kaputt, seit 20 J. stilger. Aufarb. Ihrer Antikmöbel. ☎ 05683/7024 od. 05665/30444

Buchen-Kaminholz
Ofenfertig - Lieferung frei Hof
Telefon 0 56 85 - 17 40

METABOND
Ölzusatz für Motor u. Getriebe.
Ab sofort im Internet:
<http://www.METABOND.de> oder
Tel. 0 56 82 / 73 03 90

Buchenbrenn- und Kaminholz ofenfertig, incl. Lieferung ab 65,- DM/m³. Tel. 05 51 / 9 64 74

An- und Verkauf von Antiquitäten aller Art. Tel. 0 56 26 / 92 55 93

Bach-Trompete, Stradivarius, Modell 37, neu versilbert, Preis 1.600,- DM. Tel. 0 56 22 / 53 68

2 Gründerzeit-Nachtische und 2 Gründerzeit-Kommoden zu verkaufen. Tel. 0 56 22 / 91 06 51

NEU Brunnenallee 30 B **NEU**

WOHLKOPF
KUNST & RAHMEN

34537 Bad Wildungen
Tel. 0 56 21 / 7 23 27
Fax 0 56 21 / 96 00 73

An-/Verkauf

Lagerkartoffeln

4 versch. Sorten aus Bio-Anbau ab 40,- DM/50 kg

RUHLENGUT NEUMORSCHEN

Fam. Treis, Binsförther Str. 26
34326 Neumorschen
Tel. 0 56 64 / 93 09 68

Märklin HO Modelleisenbahn, Loks, Wagen, Zubehör, kleine u. große Sammlungen gesucht. Tel. u. Fax 0 56 22 / 49 04



Jetzt pflanzen! Noch beste Auswahl: Heckenpflanzen, Großgehölze. In unserer Baumschule auswählen und Preisangebot erhalten! Heide ab 0,90 DM, Buschbaum ab 1,90 DM, Bodendeckerrosen u. Koniferenjungpflanzen ab 2,- DM. Auch Grabpflanzen in bester Auswahl. Top Anfahrt: Melsungen-Günsterode, Lichtenauer Str. - neue Häuser - Balzweg rechts bis Baumschule Ingrid Meyer, Tel. 0 56 02 / 55 29, Fax 30 05
Der Weg lohnt sich wie immer.

Super Nintendo mit 3 Playern, 7 Spiele, Super Game Boy, div. Zub. DM 380,- Tel. 0 56 26 / 83 21

Plattenspieler, Videokam., LPs, Glastisch (Chromgest.), Hantelbank (m. Gewichten). Preis VB. 0 56 22 / 57 50

Standuhr u. Wanduhr zu verkaufen, sehr guter Zustand. Tel. 0 56 77 / 10 80

Kinderreisebett DM 60,-, 4 Stahlfelgen 175/70 R13, elektr. Rasenmäher 60,-, Gartenhäcksler 130,-, Mountainbike 120,-, Computer 250,-. Tel. 0 56 03 / 41 47

Brenn-/Kaminholz, 1-m-Ware od. ofenfertig gespalten, Schnittgrün. Tel. 0 56 65 / 3 09 62

Hauschlachtungsschweine aus Strohhaltung. Tel. 0 56 65 / 3 09 62

Stellenmarkt

Ihr Rendezvous mit der Schönheit. Nebenbei Geld verdienen. Tel. 0 56 09 / 98 38

Dessous-Beraterinnen gesucht, bei freier Zeiteinteilung. Tel. 0 56 07 / 10 15

Ihre Chance! Suche Damen und Herren mit Erfahrung im Direktmarketing. Neues sensationelles Sicherheitssystem. Beste Konditionen, teilweise konkurrenzlose Produkte. Tel. 05 61 / 82 63 75, Fax 8 20 84 72

Mögen Sie leckeres Essen, lieben Sie den Umgang mit Menschen u. einen sehr guten Verdienst? Tel. 0 66 91 / 17 54

Stellenmarkt

Haushaltshilfe in Besse gesucht. Rechtsanwalt Dr. Nickel. Tel. 0 56 03 / 91 51 41

Zuverlässige Putzhilfe für 4-5 Std. gesucht (wöchentlich). Tel. 0 56 65 / 31 38

Grundstücke/Immobilien

Suche 1-3-Familien-Häuser/Grundstücke, Renditeobjekte. Für Verkäufer kostenlos. Felgentreibe Immobilien, Tel. 05 61 / 51 73 85

Wir suchen adäquate Grundstücke.

Huber Haus GmbH Tel. 05 61 / 2 50 53

Nähe Korbach Wohnhaus in ruhiger Lage, 120 qm Wohnfl. ausbaufähig, mit Nebengeb., gut geeignet für Handwerk etc., mit gr. Garten, 1000 qm Grundst. kurzfristig frei, preisgünstig zu verk. Tel. 0 29 35 / 15 10

Guxhagen Baugrundstücke in guter Wohnlage zu verkaufen. Bes. nach Vereinb. Tel. 0 56 65 / 20 11 od. 20 12

Guxhagen - Mischgebiet, Grundstücksgr. 1000 - 5000 qm, 300 m bis Autobahnanschluss, zu verk. Bes. nach Vereinb. Tel. 0 56 65 / 20 11 od. 20 12

Körle, Baugrundstück in ruhiger Lage, ca. 640 qm, voll erschl., zu verk. Bes. nach Vereinb. Tel. 0 56 65 / 20 11 od. 20 12

Morschen, Baugrundstücke in guter Wohnlage zu verk. Bes. nach Vereinb. Tel. 0 56 65 / 20 11 od. 20 12

Eigentumswohnung als Kapitalanlage

z. B.: 2 ZKB, Kurhessen-Therme, ca. 53 qm, Balkon, ME 5600,- DM p.a. 115.000,- DM Auf Anfrage weitere ca. 40 ETW in besten Lagen v. Kassel u. Umgebung. **Scheider-Immobilien 05 61 / 9 32 44 35**

Spangenberg, Baugrundstück voll erschl. in guter Wohnlage zu verk. Bes. nach Vereinb. Tel. 0 56 65 / 20 11 od. 20 12

Vermietungen

Rotenburg, Lindenstr.3, 2 ZKB, ab 1.11.98 zu verm., Tel. 0 56 65 / 20 12

Gudensberg-Metze: 3 ZKB, 81,54 qm, Blk., 1. OG, 735,- KM, mit WBS. Tel. 0 56 08 / 94 87 58

Bad Emstal-Balhorn: Nachmieter ab sofort für wunderschöne 2 ZB mit Einbauküche, 53 qm, Neubau, 450,- DM gesucht. Tel. 0 56 25 / 73 44 ab 19 Uhr

4 Zi.-EBK-Bad, 120 qm, Balkon + Garten + Garage, ab 1.11.98 in Bad Emstal frei. Tel. 0 56 65 / 70 05

Fritzlar, Stadtmitte, 3 ZKB, DG, 72 qm, zu vermieten. Tel. 0 56 22 / 38 91

Fritzlar, Roter Rain, Neubau, 2 Wohnungen, 75 u. 84 qm, 3 ZKB, Terr. od. Blk., ab 1.11. Tel. 0 56 82 / 73 00 25

Vermietungen

Frielendorf: 4 ZKB, 125 qm, kompl. modern. im FWH, sof. zu verm. Tel. 0 61 51 / 4 85 30 o. 0171 / 2 08 85 30

Bad Emstal-Sand: DG-Maisonette-Whg., 4 Zi., 88/105 qm, ab 1.1.99. DM 970,- + NK + KT, keine Prov. Tel. 05 61 / 9 41 35 45

Bad Emstal-Sand: 3 ZKB, Blk., Neubau, 1. OG, ab sofort, DM 795,- DM + NK + KT, keine Prov., Tel. 05 61 / 9 41 35 45

Gudensberg: schicke, helle DGW, 3 ZKB, ca. 62 qm, angenehmes Wohnen, eig. Heizung, Wasseruhr. Tel. 02 71 / 33 41 19

Biete Stellplatz für Wohnwagen in Garage oder Carport, Bad Zwesten. Tel. 0 56 26 / 14 54

Fritzlar 2 ZKB, 65 qm, 490,- DM + NK, ab 1.12.98 frei. Tel. 0 56 22 / 16 82

Waldeck am Ziegenberg 12a, helle 4 ZKB, 118 qm, Erdgeschoß in 2-Fam. Haus, Altbau, schöne ruhige Lage, Gartenbenutzung, Autostellplatz, DM 7,60/qm Kaltmiete + Nebenk. Tel. 0 56 23 / 55 25

Besse DG-Whg., 3 ZKB, 85 m², Ebk., DM 750,- KM + NK + KT. Tel. 0 56 03 / 34 09

Bad Zwesten: 2 ZKB, Loggia, DG, Pkw-Stellplatz, 71 qm, 710,- DM + NK, ab 1.12.98. Tel. 0 56 22 / 40 33

Bad Zwesten: 4 ZKB, Freisitz, EG, Pkw-Stellplatz, 97 qm, evtl. Hausmeister-tätigkeit, ab 1.12.98 Tel. 0 56 22 / 40 33

Bad Wildungen: 2 Zi./Flur/Bad, 46 qm, 2. OG, Mansarde, 594,- DM warm incl. Garage u. Keller. Tel. Mo.-Fr. 05 61 / 87 76 14, Sa. + So. 0171 / 32 98 534

Fritzlar, 2 ZKB, Blk., 66 m², 600,- DM + NK, in ruh. zentr. Lage, ab 1.12.98 frei. Tel. 0 56 83 / 3 32

Morschen-Wichte: 2 ZKB, Blk., 45 qm, KM 350,- ab sofort zu vermieten. Tel. 05 61 / 5 28 09 90

Neuental-Zimmersode 3 ZKB + Garage, evtl. m. Gartenbenutzung, an Paar mittl. Alters zu vermieten. Tel. 0 66 93 / 87 51

Gudensberg-Gleichen 3 ZKD u. WC, gr. Terrasse, Holzdecken, ab 15.12.98 zu verm. KM 575,- DM + NK. Tel. 0 56 03 / 51 71

1 Wohnschlafraum, Küche, DU/WC, 37,5 qm, ab 15.11.98 zu vermieten. 325,- DM plus 100,- DM Nebenkosten. Tel. 0 56 22 / 18 21 nach 18 Uhr

Felsberg: 2 ZKB, 85 qm, Fußbhzg., gr. Blk., Parkett, 900 DM warm. Tel. Mo.-Fr. 05 61 / 87 76 14, Sa. + So. 0171 / 32 98 534

Wolffhagen-Stadt, 1-Zi.-Apprt., 2-Zi., Kochnische + Pkw-Platz an zuverläss. Mieter, frei, 0 56 81 / 22 18 + 54 78

Mietgesuche

Suche Garage in Remsfeld oder Umgebung. Tel. 0 56 81 / 41 54

Suche Garage, Doppelgarage, Scheune o.ä. Tel. 0172 / 56 32 47 4

Kfz/Zubehör

ACHTUNG! ACHTUNG! ACHTUNG!
Mazda 323, 75 PS, Erstzulassung 6/86, 5-Gang, TÜV bis 4/2000, 5tätig, 4 Winterreifen, fährt supergut, für 1.800,- DM. Tel. 0 56 22 / 48 49 (abends oder Anrufbeantworter)

Barankauf: Mercedes, Porsche, BMW + Audi (andere Modelle auf Anfrage), Bj. 91 - 98. Tel. 05 61 / 81 79 26, Fax 81 35 61

4 M&S 175/70R13 auf Felgen f. Golf III sowie 2 Lammfelle. Tel. 0 56 65 / 55 14

Winterreifen 175/70R13 mit Felgen, Fulda Kristall. Tel. 0 56 83 / 77 86

Nissan Bluebird F 12 + WU 11, alle Ersatzteile, 4 x M+S Wt Golf 0 64 51 / 16 83

4 Wi.-Reifen m. Felgen f. Opel-Vectra 175/70R14 Fulda, fast neu, VB 520,- DM. Tel. 0 56 22 / 56 24

Ford Fiesta Bj. 89, 8fach bereift, 75 PS, ASU neu, bed. schadstoffarm, VB 450,-. Tel. 0 66 91 / 5 03 39

PGO Star 50 Roller, rotmetallic, Bj. 92, 3600 km, Topcais + Korb, VB 1998,-. Tel. 0 66 91 / 5 03 39

Motorräder

Verkaufe Kawasaki KLR 650, 30.000 km, Farbe rot/weiß, 45 PS, guter Zustand, Preis VB. Tel. 0 56 22 / 7 00 25

YAMAHA-LAAKS

Motorräder - Roller - Bekleidung
34281 Gudensberg - Deute
Tel. 0 56 03 / 93 17-11

Reise/Erholung

„Stern's FeWo“, gepflegte FeWo f. 2-10 Pers., idyll. gelegen, Nähe Ostsee, ganzjährig geöffnet. Tel. 04382/239, Fax 04382/1539

FeWo Ostsee, Hohwachter Bucht Sehendorf, 4-5 Pers. Tel. 0 56 05 / 7 04 33, Fax 7 06 34

Entspannen an der Römischen Weinstraße: Gästehaus Lilo/Mosel zwischen Trier und Bernkastel. 1 Woche 210,- DM. Sauna, Solarium, Sekttempfang, 1 Flasche Wein auf dem Zimmer. Tel./Fax 0 65 02 / 84 32

Genießen Sie doch einmal Ferien auf Sylt, App. f. 2-4 Pers. in List. Tel. 0 46 51 / 87 08 67

Komfortable FeWo. im Bayerischen Wald, 6 km v. Passau zu vermieten. Tel. 0 85 05 / 18 40

Holst. Schweiz/Ostsee, kostenlose individuelle Vermittlung von Urlaubsquartieren (Zi. u. FeWos). Tourist-Service Eutin, Saatziger Str. 1, 23701 Eutin. Tel. u. Fax 0 45 21 / 26 45

Unterricht/Nachhilfe

Musikunterricht in Ihrem Haus!
Klavier, Keyb., Gitarre, Sax., Akkord., alle Flöten, Violine, Gesang.
Tel. 0 56 06 / 76 53

Erteile qualif. Nachhilfe in Mathe, Physik, Chemie, Englisch u. Elektrotechnik bis 13. Schulj. u. Berufsfachsch., Einzelunterricht, auch Fachübersetzg. deutsch/engl. u. umgekehrt.
Tel. 0 56 83 / 16 90

Klavierunterricht von erf. u. qual. Privatlehrer, gern auch Hausbesuche.
Tel. 05 61 / 1 73 48

Förderunterricht, Nachhilfe, Hausaufgabenbetreuung, Legasthenie-Therapie.
Lernhilfe Wolfhagen, 05692/995111
Lernhilfe Baunatal, 0561/4913493

Nachhilfe in Biologie, Chemie, Englisch u. Mathe. Tel. 0 56 03 / 37 10

Individueller Klavier- und Gesangsunterricht von erfahrener Lehrerin. Komme auch ins Haus. 0 56 84 / 64 11

Garten/Landwirtschaft

Schnittgrün Nobilis, Nordmann, Blaufichte, Fichte, Douglasie, Grandis in 5-9,5-kg-Bunden an Gärtnereien etc. zu verkaufen. Tel. 0 56 03 / 91 52 74

Suche Scheune o. Halle im Raum Gilsa, Zwesten, Borken zu pachten o. zu kaufen. Tel. 0 56 84 / 93 04 08 abends

Fichten, Blaufichten + Nordmannannen als Weihnachtsbäume in allen Größen an Händler zu verkaufen.
Tel. 0 56 03 / 91 52 74

Baumarkt

PARKETT abschleifen
auch Leihgeräte für „Do it yourself“
Ruppert Fußbodenbau ☎ 05 61 / 89 76 01

Sehr geehrte Dame, sehr geehrter Herr, ich will, daß auch Sie für gute Sachen nicht zuviel bezahlen müssen! Montage von Fenstern, Türen, Fertigtreppen und anderen Baufertigteilen. Vertrieb Fertighäuser, 130 qm, schon ab 100 TDM. Holzdecken, Parkett, Korkbeläge, Fliesen, Trockenbauelemente usw.
Tel. + Fax 0 56 62 / 64 91 0.
01 71 / 5 22 80 21

HONDA

Der leiseste HONDA 4-Takt-Stromerzeuger. Für Freizeit und Hobby, Handwerk und Gewerbe. 450/550 W/220 V. Ölalarm und Überlastschutz.



Stromerzeuger EX 650

Schaumlöffel
Motorgeräte
34323 Malsfeld-Beiseförth
Telefon: 0 56 64 / 65 85 • Fax: 72 15

Baumarkt

PARKETT - KORK - LAMINAT
umweltfreundliche Teppichböden
Ruppert Fußbodenbau, Tel. KS 897601

Bautoiletten u. Duschcontainer, Bauwagen verleiht Tel. 0 56 06 / 83 23

Ihre alte Treppe
wird durch das 1000-fach bewährte TRS-Treppenrenoviersystem mit seinen vielen Varianten und Dessins ein Schmuckstück!

Info: TRS-Fachbetrieb,
Fa. Ulrich Koch, Semsweg 6,
37269 Eschwege-Oberhone,
Tel./Fax: 05651/10396

Musikmarkt

GEBRAUCHTKLAVIERE für Anfänger!
Jetzt neu im alten Kraftwerk Borken!
Tel. 01 72 / 4 87 03 53, Herr Labendz,
oder 05 61 / 87 28 28

Konzertgitarre von Anfängerin gesucht!
Tel. 0 56 22 / 49 42 ab 13.00 Uhr

Gesundheitswesen

Mobile med. Fußpflegerin Bad Enstal
Eberstraße 11
Helga Potoczny 05624/8117
Komme ins Haus!

REIKI - Energetische Behandlungen/Einweihungen in alle Grade der ternöstlichen Heilweise. Tel. 0 56 81 / 60 88 80

Tiermarkt

Westernsattel (Continental), dunkelbraun, schmale Kammer, 1 Jahr alt, zu verkaufen. Tel. 0 56 24 / 798

Nehme Katzen und Hunde in liebevolle Pflege. ☎ 05683/8025

Cockerspaniel-Welpen aus kl. Liebhaberzucht mit VDH-Pap. abzugeben.
Tel. 0 56 06 / 92 14

Oktober-Aktion

Wachsjacken ab DM 89.50
Steppjacke Happy Valley ab DM 149.00
Jacke Siberian 3 in 1 DM 299.00
Thermoreithosen DM 75.00

Reitsportzubehör S. Stauzebach
Morschen
Telefon 0 56 64 - 93 00 30

Freiland Schwein sofort oder später in Frielendorf zu verkaufen, nur Gras- + Getreidefütterung (kg 4,40 DM)
0171 / 44 06 167

Kleinanzeigen sind hilfreich!

Bekanntschaften

Schön - gefühlvoll - natürlich. Bank-Angestellte, 37 J., möchte ihr Glück durch diese Anzeige finden. Bitte rufen Sie an, wenn Sie treu sein können, liebevoll und zärtlich sind. GDE-Institut Roswitha, Kassel, Hugo-Preuß-Str. 20, Tel. 05 61 / 3 52 54

Sympathischer Bau-Ingenieur, 49 J., verwitwet, gepflegte Erscheinung, liebt Musik und Tanzen, Geselligkeit, Theater, Reisen, vor allem ein gemütliches und harmonisches Zuhause, sehnt sich nach einer aufrichtigen Partnerin - Kind kein Hindernis - über GDE-Institut Roswitha, Kassel, Hugo-Preuß-Str. 20, Tel. 05 61 / 3 52 54

Sympathische, alleinstehende Beamtin-Witwe, 59 J., sehr hübsch, mit Herzenswärme, möchte einem lieben Mann gern zur Seite stehen, da zu zweit das Leben doppelt so schön ist.

Bitte melden Sie sich! Senioren-Vermittlung GmbH/GDE-geprüft,
Tel. 05 61 / 31 48 90

Ehemaliger Bundesbahn-Beamter, 65 J., ungebunden, mit PKW, stattliche Erscheinung, ein Beschützer, bei dem man sich als Frau verstanden und geborgen fühlen kann. Er ist praktisch veranlagt, liebt Natur, Tanzen und Geselligkeit, wünscht sich Kontakt zu einer lebenswerten Partnerin. Senioren-Vermittlung GmbH/GDE-geprüft,
Tel. 05 61 / 31 48 90

Sympathischer Steuerberater mit eigener Praxis, 45 J., dynamisch und erfolgreich, liebt Musik, Theater und Tanzen, Sport, Reisen, gepflegte Häuslichkeit, Romantik, wünscht sich Kontakt zu einer liebevollen Frau über die Christliche Partnervermittlung GmbH/GDE-geprüft, Tel. 05 61 / 3 89 84

Sportlicher Architekt, 34 J., modern und gutaussehend, liebt Musik, Tanzen, Reisen, Natur, spielt Tennis, fährt Ski, ist feinfühlig und zuvorkommend, sucht eine temperamentvolle Partnerin - Kind kein Hindernis - über die Christliche Partnervermittlung GmbH/GDE-geprüft, Tel. 05 61 / 3 89 84

Gerd ist 55 Jahre alt/ Witwer, sein Sohn lebt schon außer Haus, daher fühlt er sich sehr allein. Gern möchte er eine liebevolle Partnerin kennenlernen, mit der er Reisen unternehmen, ins Theater gehen, Häuslichkeit wie Geselligkeit pflegen kann. Christliche Partnervermittlung GmbH/GDE-geprüft, Tel. 05 61 / 3 89 84

Ramona, 25 J., ein sehr hübsches Mädchen, so richtig zum Gernhaben, naturliebend, fröhlich, aber leider etwas schüchtern. Dabei könnte sie mit ihrer Wärme und Zärtlichkeit einen lieben Mann sehr glücklich machen. Wenn Du auch allein bist, ruf doch bitte an! K.P.V GmbH, Kassel, Tel.: 0561/ 3 68 63

Frank, 35/185, moderner Sports-Typ, sehr gutaussehend und kameradschaftlich, zuverlässig und kinderlieb, sucht eine natürliche Frau, die auch von oberflächlichen Flirts genug hat. Ruf mich bitte an, vielleicht ist es unser Glück! K.P.V GmbH, Kassel, Tel.: 0561/ 3 68 63

Bekanntschaffen

Witwe v. Land, 68 J., eine aurr. fleißige Frau, lobt ganz allein, ungeb. jünger ausseh. wünscht sich mit einem netten Herrn bis 76 J. den Lebensabend zu verbr. Ruf gleich an ab. Senioren-Partnerverm. Sachse, Hess. Lichtenau. Tel.: 0 56 02 / 77 66

Traut sich denn hier kein Mann bis 30 J. eine Partnerschaft mit mir, einer 19-jährigen Rumänin, zur Zeit bei meiner Cousine in B.W., zu beginnen? Bildzuschriften erwünscht. Zuschriften unter Chiffre 21643 an den Verlag

Klaus, 65 J., m. stattl. Figur, vollem dkl. Haar, finanz. gut gestellt, immer fröhlich u. gut gelaunt, aber doch sehr einsam. Er hat keine Kinder u. würde f. e. nette Frau alles tun, um m. ihr glücklich zu sein. Haben Sie Mut, rufen Sie gleich an ab. Senioren-Partnerverm. Sachse, Hess. Lichtenau. Tel.: 05602/7766

Zu verschenken

Sofa, 4-Sitzer und 3 Sessel, Velours, olivgrün, g. Zust., 1 Wohnz.-Tisch Chromgest., Platte Fliesenmosaik, an Selbstabholer zu verschenken. Tel. 0 56 65 / 26 40 n. 18 Uhr

Musik/Unterhaltung

Top Alleinunterhalter, beste Referenzen. Tel. 0 56 81 / 55 85

Drehorgel, Vermietung/Verkauf. Tel. 05 61 / 87 28 28

Musik live - Alleinunterhalter zum Tanz, zur Unterhaltung, dezent, nie zu laut. Sie wählen gut. ☎ 0 56 56 / 268

Livemusik, die Musik mit Pliff aus den 50er - 90er Jahren. (Frankieboy) Tel. 0 55 43 / 35 50

Alleinunterhalter, Stunde 60,- DM. Tel. 0 64 52 / 15 18 oder 01 72 / 6 74 39 11

Tanzmusik Duo The Happy-Boys »Live«. Oldies, akt. Hits, Stimmung u. Spaß, »beste Referenzen«. Tel. 05 61 / 47 18 93

Gäste? Showacts mit Witz: Travestie, Steptanz, Moderation, Living Doll. Wir beraten Sie gern. Tel. 05 61 / 89 55 55

Unterhaltung, Stimmung, Tanz für alle Gelegenheiten, Duo Evergreens. Tel. 0 56 95 / 10 13 o. 0 56 31 / 89 61

»Eine Zaubershow, von der man spricht!« MARCONI und MAGGY - humorv. mit Niveau - auch Kinderzauberei. ☎ 05 61 / 55 160

THE FANS, die Spitzenband für Tanz- u. Unterhaltungsmusik mit 1-5 Musikern. Tel. 0561/814882, Fax 814886

Mal was anderes. Magische Unterhaltung mit Zaubern und Ballontierzoo. Ideal, um Ihre Feier aufzumöbeln. Kontakt: 05 61 / 82 41 08 oder 01 77 / 2 93 84 49

DUO CALIFORNIA, Tanz-Stimmung-Unterhaltung f. Familienfest u. Vereinsfeier. Tel. 0 56 65 / 52 20

Für Ihre Feste nur das Beste. Tanzband MAS PALOMAS. Tel. 0 56 22 / 43 26 o. 0 56 08 / 8 59

Musik/Unterhaltung

ACTION DISCO - Die mobile Disco und Vermietung. Tel. 0 56 65 / 17 68

Eine Zauber- und Illusionsshow für alle Anlässe. Cortini und Ann. Tel. 05 61 / 51 31 79

»DON ALFREDO«, 1-Mann-Schwof-Band, Musik für alt + jung. Tel. 0 56 84 / 89 80

IMPRAS-MUSIK

Tanz u. Unterhaltung für gehobene Ansprüche, 1-2-Mann-Band. Tel. u. Fax 05 61 / 40 61 63

Verschiedenes

Herbalife, Beratung, Betreuung und Verkauf. Tel. 05 61 / 51 61 47

Abfluß zu? - Wir kommen im Nu, schnell, sauber, preiswert. Tel. 0 56 06 / 83 23

Das große Teppichhaus in Kassel am

Riesen-Auswahl

- Tibeter Teppiche
- Orient-Teppiche
- Mod. Handweb-Tepp.
- Bettumrandungen
- Läufer-Meterware
- Web.-Teppiche
- Wandbehänge
- Teppichböden

Auswahlensendungen frei Haus
Wir beraten Sie gerne.

TEPPICHHAUS VERHEUGEN

Kassel, Königsplatz 59 Tel. 05 61 / 149 90
Eingang gegenüber Seiteneingang Karstadt

Toilettenwagen, Chemietoiletten, Partyzelle, Imbißwagen, verleiht
Tel. 0 56 06 / 83 23

RIEMENSCHNEIDER
opti-maler partner

Toll renoviert von Opti-Maler-Partner!

Aus- und einräumen, putzen und saugen. Wir mühen uns wirklich um nichts kümmern. Diesen tollen Service können wir nur empfehlen!

Tel.: (0130) 17 13 28

Raum-Traum-Studio
Lützelwieser Str. 14, 34576 Homberg, Calldorf

Verschiedenes

Haushaltsauflösungen, Entrümpelungen u. Kleintransporte. Tel. 0 56 65 / 69 78 oder 01 72 / 5 66 15 93

Erledige Schreibarbeiten aller Art, schnell und zuverlässig. Tel. 0 56 22 / 91 03 21

Suchen Sie eine Tagesmutter? Melden Sie sich bei mir! Tel. 0 56 03 / 64 50

Fotografieren Ihre Hochzeit, Ihr Jubiläum etc. Gut und günstig. 56 22 / 57 50

Rundsporthalle Baunatal



Salto Sportale

28. HALLEN-SPORTSCHAU

Samstag, 31. Oktober 1998, 19.30 Uhr
Einlaß ab 18.30 Uhr

Eine Sportrevue der Weltklasse
Olympiasieger • Weltmeister • Europameister • Deutsche Meister

SPORT • SPASS • ATTRAKTIVEN • UNTERHALTUNG •

KARTENVORVERKAUF:

Geschäftsstelle KSV Baunatal, Altenbauner Str. 45, 34225 Baunatal, Tel. 05 61 / 49 35 53, Fax 05 61 / 49 87 27

HINA Kartenhaus am Königsplatz, 34117 Kassel, Tel. 05 61 / 7 17 17

Raiffeisenbank Baunatal, Hauptstelle, Marktplatz 2, 34225 Baunatal

Kasseler Sparkasse, Zweigstelle Baunatal, Marktplatz, Tel. 05 61 / 9 49 85 - 0

Eintrittspreise von 12,- bis 27,- DM

Rat und Hilfe

VAMV - Verband alleinerziehender Mütter + Väter. Infos unter 0 56 22 / 28 21 od. 66 07

Gewichts-, Haut- oder Haarprobleme? Mit Herbalife sind Sie einfach besser dran. Unverb. Info unter Tel. 0 56 35 / 92 18

Schlank u. gesund. Trennkost garantiert dauerhaften Erfolg in netten Gruppen ohne Wiegen, Messen, Extrakochen. 5 Pfund minus pro Woche möglich. H. Seiwert, Felsberg, 0 56 62 / 44 87

Abnehmen in der Gruppe in Fritzlar u. Kirchhain mit normalen Lebensmitteln. Info 0 56 22 / 57 10

Selbsthilfegruppe Orgo-Energie trifft sich. Info: 0 56 24 / 20 28

Krebs muß nicht sein! Info: 0 17 19 52 67 49

Vätergruppe Vater sein trotz Trennung e.V. Achim Mathusek, Niestetal, Tel. 05 61 / 52 62 37, Rüdiger Meyer-Spelbrink, Cornberg-Rockensüß, Tel. 0 56 50 / 13 12

Beachten Sie bitte unseren **Annahmeschluß!**

Rat und Hilfe

Freundeskreis der Wirbelsäulenerkrankten Fritzlar e.V. Wirbelsäulengymnastik für jedermann in der Klinik am Homberg in Bad Wildungen, am Kurpark, jeden Mittwoch um 16.30 Uhr, für evtl. Rückfragen ☎ 0 56 03 / 13 47

Elternkreis Schwalm-Eder e.V. Selbsthilfegruppe. Rat und Hilfe für Eltern suchtgefährdeter und abhängiger Jugendlicher bietet die Eltern- und Selbsthilfegruppe "Drogen und Alkohol". Treffen ist jeden zweiten Dienstag im Monat um 19 Uhr in den Räumen der Beratungsstelle in Homberg, Schlesierweg 1. Nähere Auskunft unter Telefon 0 56 63 / 70 61, 0 56 61 / 50 4 97, 0 56 81 / 70 95

Deutsche Gesellschaft für Muskelkranke (DGM). Kontaktpersonen: K.-H. Schneider, ☎ 0 56 06 / 35 01 Gabriele Rößler, ☎ 0 56 62 / 49 46

Anonyme Süchtige und Angehörige Meeting: Freitag 19.00 Uhr, Bad Sooden-Allendorf, Rathausstraße, Allentagesstätte.

Multiple-Sklerose-Kontaktgruppe Felsberg: Treffen jeden 1. Dienstag des Monats im Bürgersaal Felsberg (Rathaus) um 15.00 Uhr. Auskunft: Kurt Pflüger, Felsberg-Hesserode, Dr.-Georg-Koch-Str. 11, Tel. 0 56 62 / 33 74

Beachten Sie die Angebote unserer Inserenten

Um Fehler zu vermeiden:

Eine Bitte des Verlages.... schreiben Sie Ihre Anzeigenaufträge nicht handschriftlich, sondern mit Schreibmaschine.

Kein Grund für Tränen !

Bei uns gibt's eine
Entschädigung !

für ihre gebrauchten Möbel !
Wir nehmen Ihre „Alten“ in
Zahlung und sagen Ihnen, was
sie uns Wert sind - vor einem
Neukauf bei uns !

Info - Tel. 0561 / 98 27 60

Und wählen Sie Ihre neuen
Möbel aus unserem
EUROPA-MÖBEL Vollsortiment



Möbel Bolte

Kompetent für schönes Wohnen

© MGratfk, KS

Gemeinde Malsfeld**Telefonverzeichnis mit Durchwahlen**

Gemeindeverwaltung	Zentrale	05661/500270
	Fax	05661/500287
Funktion	Name	Durchwahl- 5002
Bürgermeister	Herr Vaupel	72
Büroleiter	Herr Thierolf	77
Vorzimmer	Frau Batte	73
Ordnungsamt	Frau Schöpp	74
Einwohnermeldeamt	Herr Köbberling	81
Gemeindekasse	Frau Eckert	82
Steueramt	Frau Sauer/ Herr Potzkai	78
Bauamt	Herr Schmidt	76
	Herr Schnaudt	75
	Frau Schmelz	85
	Frau Schlee	80
Standesamt	Frau Pannenbäcker	88
Wasser- angelegenheiten	Herr Keudel	79
Wasser-Notdienst		0171/9759546
Bauhof		95

Bereitschaftsdienste**Ärztlicher Bereitschaftsdienst**

Am Wochenende,
24./25.10.1998 sind

Herr Bürger, Malsfeld-OT Beiseförth, Finkenweg 10,
Tel. 05664/930094

sowie

Herr Dr. Herzberger, Neuenbrunslar, Tel. 05662/3770
dienstbereit.

Am Mittwoch, 28.10.1998 sind

Herr Zeki, Malsfeld, Schulstr. 7, Tel. 05661/2252 sowie
Herr Dr. Herzberger, Neuenbrunslar, Tel. 05662/3770
dienstbereit.

Zahnärztlicher Bereitschaftsdienst

Am Wochenende, 24./25.10.1998 sowie am Mittwoch,
28.10.1998 ist

ZA Dr. Rauch, Melsungen, Am Bitzen 6, Tel. 05661/1050
dienstbereit.

Tierärztlicher Bereitschaftsdienst

Am Wochenende, 24./25.10.1998 ist

TA Heinz, Melsungen, Sonnenhang 42, Tel. 05661/3592
dienstbereit.

Augenärztlicher Notfalldienst

zu erfragen bei:

24./25.10.1998

Dr. Hütterot, Schwalmstadt-Treysa,
Tel. 06691/21457 oder 01725344909

Apothekendienst

An den nachfolgend genannten Terminen sind folgende Apo-
theken dienstbereit:

24.10.1998

Rosen-Apotheke, Am Markt 4, 34212 Melsungen, Tel. 05661/2934

25.10.1998

Linden-Apotheke, Steinweg 1, 34323 Malsfeld, Tel. 05661/2567

28.10.1998

Aesculap-Apotheke, Bahnhofstr. 17, 34323 Malsfeld,
Tel. 05661/6028

Amtliche Bekanntmachungen**Abfuhrtermine November 1998****LSF/Gelber Sack**

25.11.1998

OT Malsfeld, OT Dagobertshausen, OT Ostheim, OT Elfershausen

26.11.1998

OT Beiseförth

18.11.1998

OT Mosheim

17.11.1998

OT Sipperhausen (einschl. Bubenrode)

Altpapier

18.11.1998

OT Elfershausen

19.11.1998

OT Malsfeld, OT Dagobertshausen, OT Beiseförth, OT Ostheim

23.11.1998

OT Mosheim, Siedlung Bubenrode, Hof Largesberg und Rote
Mühle

2.11.1998 und 30.11.1998

OT Sipperhausen

Malsfeld, den 15.10.1998

Gemeindevorstand der Gemeinde Malsfeld
gez. Vaupel, Bürgermeister

Durchführung einer repräsentativen Viehzwischenzählung von Rindern und Schweinen in Hessen

Aufgrund §§ 18 bis 20 des Gesetzes über Agrarstatistiken (Agrarstatistikgesetz - AgrStatG) in der Fassung der Bekanntmachung vom 25. Juni 1998 (BGBl. I S. 1635), ist zum Berichtszeitpunkt

3. November 1998

eine repräsentative Viehzählung

durchzuführen.

Die Zählung wird als repräsentative Teilerhebung auf Betriebsbasis durchgeführt. Erfasst werden nur die Rindvieh- und Schweinebestände. Auskunftspflichtig sind nach § 93 Abs. 2 AgrStatG in Verbindung mit § 15 BStatG die in die Stichprobe einbezogenen Viehhalter/innen oder im Verhinderungsfalle die mit der Viehhaltung befaßten Betriebsangehörigen. Gemäß § 15 BStatG (in der Fassung vom 22. Januar 1987; BGBl. I S. 462) sind die erforderlichen Angaben und Auskünfte wahrheitsgemäß, vollständig und fristgemäß zu erteilen.

Die Auskunft kann mündlich oder schriftlich erteilt werden (vgl. § 15 BStatG).

Die Einzelangaben der Viehhalter/innen und die Feststellungen bei der Zählung unterliegen der Geheimhaltung (vgl. § 16 BStatG). **Die Benutzung der Einzelangaben und Feststellungen zu steuerlichen und anderen als statistischen Zwecken ist unzulässig.**

Wer als Auskunftspflichtiger vorsätzlich oder fahrlässig eine Auskunft nicht richtig, nicht vollständig oder nicht rechtzeitig erteilt, handelt ordnungswidrig. Die Ordnungswidrigkeit kann mit einer Geldbuße geahndet werden (vgl. §§15, 23 BStatG).

Hessisches Statistisches Landesamt

Betreuer-Fortbildung steht an

Für die von Vormundschaftsgerichten bestellten Betreuer veranstaltet die Betreuungsstelle des Kreises am

Montag, dem 26.10.1998

eine Fortbildung, Beginn ist um 19.00 Uhr in der Kreisverwaltung in Homberg (Nebeneingang). Die Betreuungsstelle, eingerichtet beim Kreisgesundheitsamt, kommt damit dem Auftrag des Gesetzgebers nach, den Betreuern eine Ausbildung anzubieten.

Zum Thema „Der Umgang mit altersverwirrten Mensch“ referiert Dr. Strube, Funktionsbereichsleiter der Gerontopsychiatrie des Psychiatrischen Krankenhauses Merxhausen. Im Blickpunkt steht hier die sogenannte Demenz als die häufigste altersspezifische Erkrankung überhaupt. Die Demenz beschreibt eine Anzahl von Symptomen, bezeichnet aber keine Ursachen. Sie ist ein allgemeines Nachlassen der intellektuellen Fähigkeit mit nachfolgender Störung alltäglicher Funktionen wie Denken, Sprechen, Urteilsfähigkeit und Koordination.

Unterstützung nötig

Je älter der Mensch wird, desto größer ist sein Demenzrisiko. Demenziell Erkrankte werden auf eine Unterstützung bei der Regelung ihrer Angelegenheiten angewiesen sein, was in vielen Fällen die Einrichtung einer Betreuung erforderlich macht.

Ziel des Vortrages ist es, für diesen Personenkreis Verständnis zu wecken und Hilfestellungen beim Umgang mit ihnen zu geben.

Der Kreisausschuß des Schwalm-Eder-Kreises

- Gesundheitsamt -

Amt 53

Freiheimer Str. 29, 34576 Homberg (Efze)

i.A. Uchtmann

Zum Spätherbst in das Berchtesgadener Land

Die Jugend- und Freizeiteinrichtung des Schwalm-Eder-Kreises bietet im „Buchenhaus“ in Schönau a.K. zu folgenden Terminen noch Plätze an:

1. 7. bis 14.11.1998

2. 14. bis 21.11.1998

Der Preis je Freizeit beträgt pro Person 298,00 DM. In diesem Preis sind die Kosten für die Übernachtung in einem Zimmer mit DU/WC, ein Frühstücksbuffet mit Lunchpaket sowie ein warmes Abendessen enthalten.

Die An- und Abreise ist den Teilnehmern freigestellt. Sie kann, soweit genügend Interessenten vorhanden sind, mit einem Reisebus organisiert werden.

Vor Ort wird ein Rahmenprogramm angeboten. Die Einrichtungen des Hauses, wie das Hallenschwimmbad und die Turnhalle können kostenlos genutzt werden. Für gemütliche Abende steht die Hessenstube zur Verfügung.

Der Aufenthalt bietet sich insbesondere als Gruppenreise an.

Nähere Auskünfte erhalten Sie unter der Telefonnummer 05681/775-229.

Die vorstehende amtliche Bekanntmachung wird hiermit öffentlich bekanntgemacht.

Malsfeld, den 30.9.1998

Der Gemeindevorstand

der Gemeinde Malsfeld

gez. Vaupel, Bürgermeister

Schule/Weiterbildung

vhs aktuell

Felsberg-Neuenbrunslar

Hessenstickerei

8416K8

Beginn: Donnerstag, 22.10.1998, 19.00-22.00 Uhr,

Dorfgemeinschaftshaus

KL: Martha Derieth

Homberg

Callanetics Fortgeschrittene

1031718

Beginn: Mittwoch, 21.10.1998, 18.00-19.30 Uhr,

Grundschule (Osterbach)

KL: Christa Wilhelm

Callanetics

1037818

Beginn: Freitag, 23.10.1998, 17.30-19.00 Uhr,

Erich-Kästner-Schule

KL: Christa Wilhelm

Einfach gut essen

10103H8

Beginn: Donnerstag, 22.10.1998, 19.00-22.00 Uhr,

Reichspräsident-Friedrich-Ebert-Schule,

KL: Gabriele Blank

Schriftliche Anmeldung sofort.

Arbeiten mit Speckstein

8218L8

Beginn: Samstag, 24.10.1998, 18.00 Uhr,

Elsa-Brandström-Schule

KL: Susanne Bach

Schriftliche Anmeldung sofort

Asiatisch Kochen

Die Geheimnisse der chinesischen, indonesischen und japanischen Kochkunst stehen im Mittelpunkt zweier Wochenendkurse im November. Ein Kurs widmet allein der Zubereitung von Sushi, der auch bei uns populären japanischen Spezialität aus rohem Fisch. Interessierte können sich beim Info am 29. Oktober um 20.00 Uhr in der Reichspräsident-Friedrich-Ebert-Schule näher informieren und anmelden.

Fisch auf den Tisch

Der Kompaktkurs mit vielen Ideen und Praxistips für leckere Fischgerichte findet an zwei Donnerstagen, am 19. und 26. November, jeweils von 19.00-22.00 Uhr in der Reichspräsident-Friedrich-Ebert-Schule statt. Schriftliche Anmeldung bei der vhs bis zum 30. Oktober. Auskunft unter Tel. 05681/775-402.

Niederländisch

79106S8

Beginn: Mittwoch, 21.10.1998, 19.00-20.30 Uhr,

Erich-Kästner-Schule

KL: Aukje Teichert

Japanisch

79105S8

Beginn: Donnerstag, 22.10.1998, 19.00-20.30 Uhr,

Reichspräsident-Friedrich-Ebert-Schule

KL: Mizue Kishimoto-Angres

Homberg-Lützelweig

Stricken, Häkeln und Sticken

8438K8

Info: Donnerstag, 22.10.1998, 19.30-21.30 Uhr

Dorfgemeinschaftshaus

KL: Ursula Barthelmey

Anmeldung bei der KL, Tel. 05681/5387

Melsungen

Einladung zum Träumen

Die Beschäftigung mit den Bildern und Symbolen unserer Träume kann viel über uns aussagen. In diesem Wochenendkurs geht es um das Wesen und die Funktion der Träume und ihre Nutzenwendung im täglichen Leben. Ein Vorbereitungstreffen ist für den 27. November, 19.00 Uhr in der vhs Melsungen geplant.

Schriftliche Anmeldung bis zum 31. Oktober an die vhs. Auskunft unter Tel. 05681/775-402.

Trockenfloristik

8209K8

Beginn: Donnerstag, 22.10.1998, 19.00-21.30 Uhr,

Mühlenstraße 12

KL: Sabine Otter

Sushi Workshop

920918

Info: Donnerstag, 22.10.1998, 20.00-21.30 Uhr,

Reichspräsident-Friedrich-Ebert-Schule

KL: Gracja Berthold

Gesunde Ernährung

(Veranstaltungsreihe - 1. Abend: Fleisch: Lebenskraft oder Verderben?)

10105H9

Beginn: Mittwoch, 21.10.1998, 18.30-20.30 Uhr,

Radko-Stöckl-Schule

KL: Maria Thedering

Schriftliche Anmeldung sofort.

Asiatisch Kochen - leicht gemacht (Wochenendkurs)

920418

Info: Donnerstag, 22.10.1998, 20.00-21.30 Uhr,

Radko-Stöckl-Schule

KL: Gracja Berthold



Bürgerzeitung

Wochenblatt mit öffentlichen Bekanntmachungen der Kommunalverwaltung.

Die Bürgerzeitung erscheint wöchentlich.

Herausgeber, Druck und Verlag: Verlag + Druck Linus

Wittich KG, Waberner Str. 18, 34560 Fritzlar, Telefon-

Sammel-Nr. 05622/8006-0, Telefax 8006-18. Geschäftsführer Peter Imbsweiler. Verantwortlich für den amtlichen Teil der Bürgermeister.

Verantwortlich für den außeramtlichen Teil Marliese Meiers. Verantwortlich für den Anzeigenteil Werner Stracke. Vierteljährlicher

Zugspreis: DM 9,90 - nur im Abonnement zu beziehen. Im Bedarfsfall

Einzelstücke durch den Verlag zum Preis von DM 0,80 + Versandkosten.

Für Anzeigenveröffentlichungen und Fremdbeilagen gelten unsere

allgemeinen Geschäftsbedingungen und unsere z.Zt. gültige An-

zeigenpreisliste. Für nicht gelieferte Zeitungen infolge höherer Gewalt

oder anderer Ereignisse kann nur Ersatz des Betrages für ein Ein-

zelexemplar gefordert werden. Weitergehende Ansprüche, insbeson-

dere auf Schadenersatz, sind ausdrücklich ausgeschlossen.

Melsungen-Obermelsungen

Didgeridoo
860817

Beginn: Freitag, 23.10.1998, 17.00-22.00 Uhr,
Dorfgemeinschaftshaus
KL: Ulrich Soppa

Spangenberg

Autogenes Training und Selbsterfahrung
12144F8

Beginn: Donnerstag, 22.10.1998, 20.00-22.00 Uhr,
Burgsitzschule/Gesamtschule
KL: Elisabeth Hupfeld-Wiegand
Anmeldung bei der KL, Tel. 05663/1622

8423K8

Beginn: Mittwoch, 21.10.1998, 14.00-17.00 Uhr
Burgsitzschule/Gesamtschule
KL: Martha Derieth

Wabern

Selbstverteidigung
12138D8

Beginn: Samstag, 24.10.1998, 9.00-18.00 Uhr,
Mehrzweckhalle
KL: Heike von Seeger
Schriftliche Anmeldung sofort.

**Wir gratulieren****zum 86. Geburtstag**

Herrn Herbert Steinhagen, Malsfeld OT Dagobertshausen, Malsfelder Str. 5,
geb. am 24.10.1912

zum 77. Geburtstag

Herrn Werner Ploch, Malsfeld OT Elfershausen, Neue Str. 6,
geb. am 24.10.1921

zum 79. Geburtstag

Herrn Heinrich Stehling, Malsfeld OT Dagobertshausen, Malsfelder Str. 30
geb. am 27.10.1919

zum 84. Geburtstag

Frau Elise Grauel, Malsfeld OT Elfershausen, Rasenweg 8
geb. am 28.10.1914

zum 92. Geburtstag

Frau Anna Besser, Malsfeld, Am Knick 6,
geb. am 29.10.1906

....zur goldenen Hochzeit am 30.10.1998

Herrn Werner Stückrad und Frau Hedwig Stückrad, Malsfeld OT Sipperhausen, Am Rhündabach 7

**Kirchliche Nachrichten****Ev. Kirchengemeinden****Malsfeld**

25.10.1998	9.15 Uhr	Gottesdienst
	10.30 Uhr	Kindergottesdienst
26.10.1998	15.30 Uhr	Jungenjungschar
	19.00 Uhr	Posaunenchor
28.10.1998	19.30 Uhr	Kirchenchor
29.10.1998	14.30 Uhr	Kinderstunde
	16.00 Uhr	Mädchenjungschar
30.10.1998	20.00 Uhr	Slinsky
31.10.1998	9.00 Uhr	Frühstückstreffen der Frauen

Beiseförth

25.10.1998	10.30 Uhr	Gottesdienst
	10.30 Uhr	Kinderstunde
27.10.1998	14.30 Uhr	Kinderstunde
	19.00 Uhr	Ten Sing
30.10.1998	14.30 Uhr	Jungenjungschar
	16.00 Uhr	Mädchenjungschar

Mosheim

25.10.1998	8.45 Uhr	Gottesdienst
-------------------	----------	--------------

Ostheim

25.10.1998	14.30 Uhr	Gottesdienst
-------------------	-----------	--------------

Sipperhausen

25.10.1998	10.00 Uhr	Gottesdienst
31.10.1998	19.00 Uhr	Reformationsfest

Katholische Gottesdienste**Melsungen**

24.10.1998	17.00 Uhr	Beichtgelegenheit
25.10.1998	10.00 Uhr	Sonntagsmesse mit Vorstellung der Erstkommunionkinder
28.10.1998	8.30 Uhr	Frauenmesse
	18.30 Uhr	Rosenkranz
29.10.1998	15.30 Uhr	Erstkommunionvorbereitung
30.10.1998	18.30 Uhr	Abendmesse

Christus Epheta Homberg

Donnerstag, 22.10.1998	9.30 Uhr	hl. Messe/Pfarrkirche
	15.30 Uhr	Spielgruppe „Teddybär“ im Kindergarten
	16.00 Uhr	Meßdienerstunde
	16.30 Uhr	Rosenkranzandacht/Altenheim
	19.30 Uhr	Treffen der Schönstattmütter b. Fam. Severin

Freitag, 23.10.1998, hl. Johannes von Capestrano

15.00 Uhr Meßdienerstunde (Neu)
16.30 Uhr hl. Messe/Altenheim

30. Sonntag im Jahreskreis - MISSIO

Kollekte: MISSIO

Samstag, 24.10.1998

16.00 Uhr Familienkreis im Pfarrheim
18.00 Uhr Vorabendmesse (f. ++ Alfred Niewianda u. Vater)
(f. + Peter Oehr)

Nach den Gottesdiensten Gelegenheit zum Kauf von Waren aus dem TRANS-FAIR-HANDEL und MISSIO-Artikel

Sonntag, 25.10.1998

8.30 Uhr hl. Messe in Remsfeld
9.30 Uhr Rosenkranzgebet um geistliche Berufe
10.00 Uhr Familiengottesdienst (f. d. Gemeinde) (f. + Gertrud Aleksandrowicz) (f. + Johann Matys) (f. + Adolf Trepz)

Dienstag, 27.10.1998

15.30 Uhr Krabbelgruppe im Kindergarten
18.00 Uhr stille Anbetungsstunde (eucharistische Aussetzung)
19.00 Uhr hl. Messe/Pfarrkirche
19.00 Uhr Kolping-Weltgebetstag, Ursulinenkirche Fritzlär; anschl. „Alte Waage“ am Domplatz
19.30 Uhr Hardehäuser Hof/Fritzlär „Sterbebegleitung“. Referentin: Ute Scheel-Ziegler
20.00 Uhr Elternabend Erstkommunionkurs

Mittwoch, 28.10.1998 - hl. Simon u hl. Judas, Apostel Fest

7.30 Uhr hl. Messe/Altenheim

**Sie können auch mit
VISA- oder EUROCARD
spenden! Brot für die Welt**

Postbank Köln
500 500-500
Service-Telefon:
07 11/21 59-2 421-5 61

Hotel Breitenbacher Hof

Fam. Kaupp

72176 Waldachtal 1

Tel.: 0 74 43 / 96 62-0 • Fax: 0 74 43 / 96 62 60



Goldener
Oktober

✿ vom 17.10 - 24.10.1998
✿ und vom 25.10. - 1.11.1998 ✿

Kulinarische Verwöhnwoche,
incl. Schwarzwaldrundfahrt, geführten
Wanderung, Tanzabend u.v.m.

7 Tage HP
DM 570,-

Wußten Sie das?**Wildkaninchen -
Plagegeister oder Schmusetiere?**

Im Herbst wird es in der Natur langsam ruhig. Die Zugvögel sind unterwegs in Richtung Süden, die Winterschläfer bereiten sich auf ihre Auszeit vor, im Kaninchenbau aber, herrscht rege Geschäftigkeit. Dort sind gerade Jungtiere geboren worden, die es nun zu versorgen gilt. Die sprichwörtliche Fruchtbarkeit der Wildkaninchen und andere interessante Geschichten aus dem Leben der kleinen Hoppler beschreibt der NABU in seinem Tip zur Naturbeobachtung im Monat Oktober:

Sie sitzen an Feldhecken, Waldrändern, an Böschungen und manchmal sogar mitten im städtischen Park. Sie sehen aus wie die Knuddeltiere aus dem Spielzeugladen und werden oft für (junge) Hasen gehalten. Dabei kann man die Wildkaninchen bei genauerem Hinsehen gut von ihren großen Verwandten unterscheiden. Ihr Körper ist kleiner und wirkt runder, sie haben kürzere Gliedermaßen, dunkle Augen und kürzere Ohren, denen die für den Feldhasen typischen schwarzen Spitzen fehlen. Die Kaninchen lieben sandige, trockene Böden, denn, und auch das ist ein Unterschied zum Feldhasen, sie graben Stollen und Höhlen. Unterirdisch leben sie gesellig in größeren Gruppen zusammen und sorgen in der Zeit zwischen Februar und Oktober dafür, daß die Nachkommenschaft gesichert ist. Vier- bis fünfmal werden in dieser Zeit zwischen vier und acht nackte, blinde Junge geboren. Doch damit nicht genug: Die Erstgeborenen eines Kaninchenjahrgangs können noch in der Saison ihrer Geburt zum Erhalt der Art beitragen, indem auch sie schon wieder Nachwuchs zeugen. Bei soviel Fruchtbarkeit ist es kein Wunder, daß das Kaninchen, mit Hilfe des Menschen, einen Siegeszug um die halbe Welt angetreten hat. In manchen Regionen gelten die Kaninchen bereits als Plage, obwohl die Sterblichkeitsrate bei den Jungtieren sehr hoch ist. In Australien und Neuseeland, wo die Tiere als Jagdobjekte Ende-des achtzehnten, Anfang des neunzehnten Jahrhunderts ausgesetzt wurden, haben ideale Lebensbedingungen stellenweise zu großen Kaninchenrieden geführt. Ihre Wühtätigkeit und der Hunger auf Vegetarisches aller Art richten große Schäden in der Landwirtschaft an, so daß mit teilweise rabiaten Methoden gegen die Hasenverwandten vorgegangen wird.

HONDA

Zweirad-Galerie **B + B** GmbH

Showtime ab 9⁰⁰ Uhr

- Tombola mit Bikerpreisen
- Videoshow
- Erste 99'er Modelle
- Bekleidung, Helme, Zubehör

Für das leibliche Wohl ist gesorgt mit
Bratwurst, Kaffee & Kuchen und Getränken

Neuer Geschäftsführer: Karsten Fischer

B + B Zweirad-Galerie • Unter dem Schöneberg • 34212 Melsungen ☎ (0 56 61) 29 12

FAMILIENKATALOG**INSER HÜBSCHER**

... läßt keine Wünsche
mehr offen !!!



Passend für jeden Anlaß, wie z.B. Geburt
Ihres Kindes, Ihre Hochzeit oder Verlobung,
Ihr Geburtstag, Jubiläum, Traueranzeigen
und natürlich reichlich Muster für Ihre Dank-
sagung zu den verschiedenen Anlässen.

Fragen Sie Ihren Zusteller oder eine un-
serer Agenturen. Wir beraten Sie gern!



VERLAG + DRUCK Linus Wittich KG
Waberner Straße 18 • 34560 Fritzlär



Warum denn in die Ferne schweifen,
wenn das „Frische“ ist so nah...



Hessisches LÖWENBIER

Premium-Pilsener, Export, Bartenwetter dunkel
aus dem Schwalm-Eder-Kreis



Miele Küchen und Hausgeräte
Industriegebiet Nord • In der Aue 10
34613 Schwalmstadt-Treysa
☎ 0 66 91 / 96 31-0
Fax 0 66 91 / 2 41 10

Unsere Leistungen: Abt. Küchen

- Ein Gesprächspartner von der Planung bis zum Einbau mit allen Installationen
- Eigene Schreinerei
- 5 Jahre Garantie auf Miele Küchen
- 3 Jahre Garantie auf Miele Elektrogeräte
- 24-Std.-Service für Kühl- u. Gefriergeräte

MURARO

Kunststoff-Fenster

individuelle
Fertigung

50 Jahre
Klasse!

Haustüren
Sicherheitstüren



RAL geprüfte Fenster,
da kann man sicher sein.

34355 Staufenberg-Landwehrhagen, ☎ 0 55 43 / 31 44

Anzeigen-Ruf 0 56 22 / 80 06-0

Sie wählen Ihr Programm,
sie schaltet Sie auf Sendung



Die Reichweite
von Fernsehwerbung ist gigantisch!

Die Reichweite der Printmedien
des WITTICH VERLAGS ist effektiv!

TAG +
NACHT
NOTDIENST



REINHARD KEIM

Rohr- und Kanal-Reinigungsservice

- TV-Kanaluntersuchung • Kanalsanierung • Kanalortung
- Klärgrubentleerung • Dichtheitsprüfung
- Öl-, Benzin- und Fettabscheiderentsorgung

• Mutterboden zu verkaufen 0 56 62 / 22 97

Felsberg
(0 56 62)
94 82-0
Fax 94 82-82

Wir geben Ihrer Zukunft ein Zuhause.



Fragen zum EURO?
Einfach anrufen:
01803 / 23 23 43



Mein eigenes Zuhause.
Die einzige Altersvorsorge,
mit der ich jetzt schon die Miete spare!

Was man hat, das hat man. Wie wäre es mit einer Altersvorsorge, von der Sie schon jetzt profitieren? In den eigenen vier Wänden sparen Sie die Miete und haben für später ausgesorgt. Denn Wohneigentum ist immer noch die sicherste Kapitalanlage. Wir beraten Sie gern.

Bausparen und Finanzieren:

Klaus Kaiser, Kasseler Straße 44, Melsungen, ☎ (05661) 3288
... oder gehen Sie zur Sparkasse

Internet: www.lbs-h.de



Bodenbeläge

Pfaff

Raumausstattung von A - Z

Melsungen • Am Eulenturm 2-4
☎ 0 56 61 / 29 14 • Fax 5 22 53

Anzeigen lohnen sich!

Neue
TANZKURSE

kurz - intensiv - preiswert
für Paare + Singles beginnen
Ende Oktober in

- FRITZLAR • HOMBERG
- BORKEN • MELSUNGEN
- SCHWALMSTADT



Die Tanzschule, die Spaß macht!
CONNY GNASS
Info: (05664)
930060

Kronland

Dein Getränke-Markt

NUR DAS BESTE GEGEN DEN DURST!

...ÜBERALL IN IHRER NÄHE!

NEU KRISTALLKLAR **11x 0,5 l** Jeweils
MARTINI Sell zzgl. Pfand 4.65
Weissbier Dunkel Ges.-Preis 16.64
11.99

Einbecker Pilsener
 FEINER PILSGESCHMACK
 20x 0,5 l
 zzgl. Pfand 6.-
 Gesamtpreis: 23.99
17.99

König Pilsener
 oder
KELTS
 ALKOHOLFREIES PILSENER
 24x 0,33 l zzgl. Pfand 6.60
 Gesamtpreis: 26.59
19.99

20x 0,5 l
 zzgl. Pfand 6.-
 Gesamtpreis: 25.99
19.99

Wernesgrüner
 PILS LEGENDE

Krombacher
 mit Felsquellwasser gebraut
 24x 0,33 l zzgl. Pfand 6.60
 Gesamtpreis: 27.59
20.99

20x 0,5 l zzgl. Pfand 6.-
 Gesamtpreis: 26.99

GERMETA QUELLE oder **GERMETA QUELLE STILL**
 12x 0,7 l STILLES MINERALWASSER 12x 0,75 l
 jeweils zzgl. Pfand 6.60
6.99 oder **7.99**

hohes C
 Reich an natürlichem Vitamin C

 6x 0,75 l zzgl. Pfand 4.80
 Gesamtpreis: 15.79
10.99

HOLSTEN Pilsener
 20x 0,5 l zzgl. Pfand 6.-
 Ges.-Preis: 24.99
18.99

HOLSTEN Altbier
 20x 0,5 l zzgl. Pfand 6.-
 Gesamtpreis: 25.99
19.99

hasseröder
 Premium Pils
 20x 0,5 l zzgl. Pfand 6.-
 Gesamtpreis: 25.99
19.99

Gebraut nach dem deutschen Reinheitsgebot
 Seit 1543

Köstritzer
 Schwarzbier
 20x 0,5 l zzgl. Pfand 6.-
 Gesamtpreis: 27.99
21.99

Bad Vilbeler UrQuelle
 Das gute stille Mineralwasser
 12x 0,75 l zzgl. Pfand 6.60
 Gesamtpreis: 15.59
8.99

NEU RHÖN SPRUDEL
Hollerblüte
 Erfrischungsgetränk aus Hplunderblüten
 Grüntee-Extrakt und Apfelsaft
 12x 0,7 l zzgl. Pfand 6.60
 Gesamtpreis 19.59
12.99

SPEZIALITÄTEN

SPEZI 20x 0,5 l **14.98**

Kloster Andechs 20x 0,5 l **29.98**
 Bock hell o. Doppelbock dunkel

Fürstenberg Pilsener .. 20x 0,5 l **19.98**

Augustiner hell 20x 0,5 l **22.98**
 München

Würzburger Hofbräu Pilsener 20x 0,5 l **19.98**

Kronland

Dein Getränke-Markt

DAGOBERTSHAUSEN • Malsfelder Straße 11

Angebote vom 22. 10. bis 31. 10. '98